

## 立体お花モチーフのポーチ

\* - \*



- 使用糸…モンシュシュ  
(毛糸 zakka ストアーズ)
- 使用針…お花モチーフは 2 号、本体は 3 号
- 使用量…約 0.5 玉ちょっと
- その他の材料…10cm のファスナー

\* - \*

## ■ 編み方

- ① お花モチーフを 2 枚編んで、糸始末をしておきます。
- ② 鎖編み 76 目で作り目し、模様編みで 19 段編みます。続けて、縁編みを 1 周編みます。
- ③ ②で編んだ本体の作り目側と最終段側にそれぞれお花モチーフを引き抜き編みでつけます。
- ④ お花モチーフ 4 目分、隙間があくので、そこにファスナーをつけたら完成です。

どうしても本体の方がどうしても緩めになってしまったので、お花モチーフは 3 号、本体は 2 号で編んでますが、その辺は適当に調整してください。

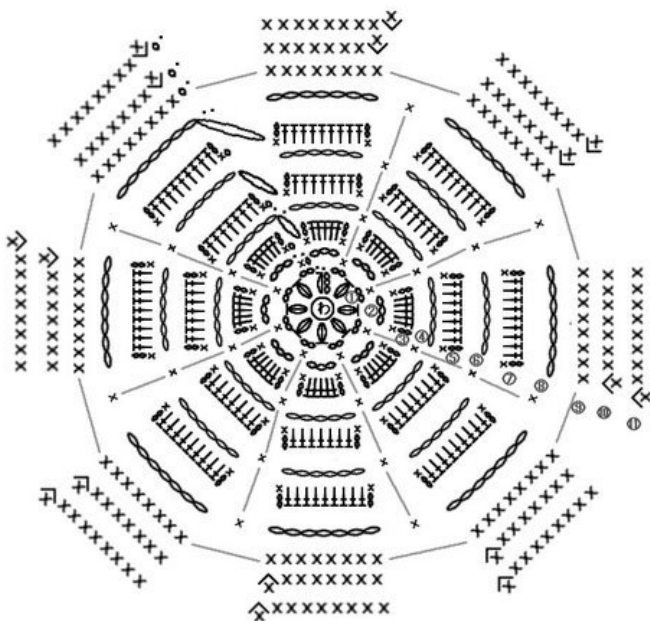
今回、使用したファスナーは 10cm のものです。

ファスナーの長さに合わせて、本体の段数を変えてくださいね ^^

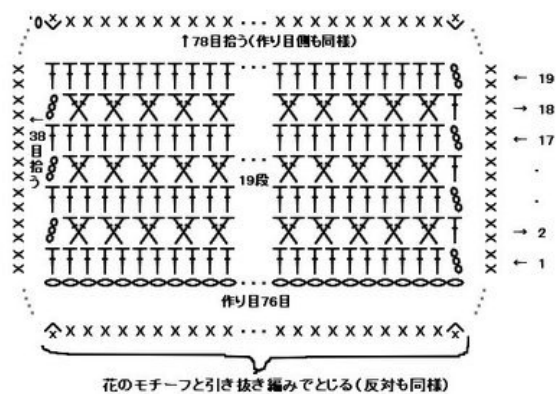
※ 編み図は次のページにあります。

■ 編み図

■ 花のモチーフ(2枚編む)



■ 本体(1枚編む)



- ◇ = 細編み2目編み入れる
- ⊗ = 長編みの交差編み

花のモチーフと引き抜き編みでとじる(反対も同様)

ATELIER \*mati\*  
<http://ateliermati.blog102.fc2.com/>