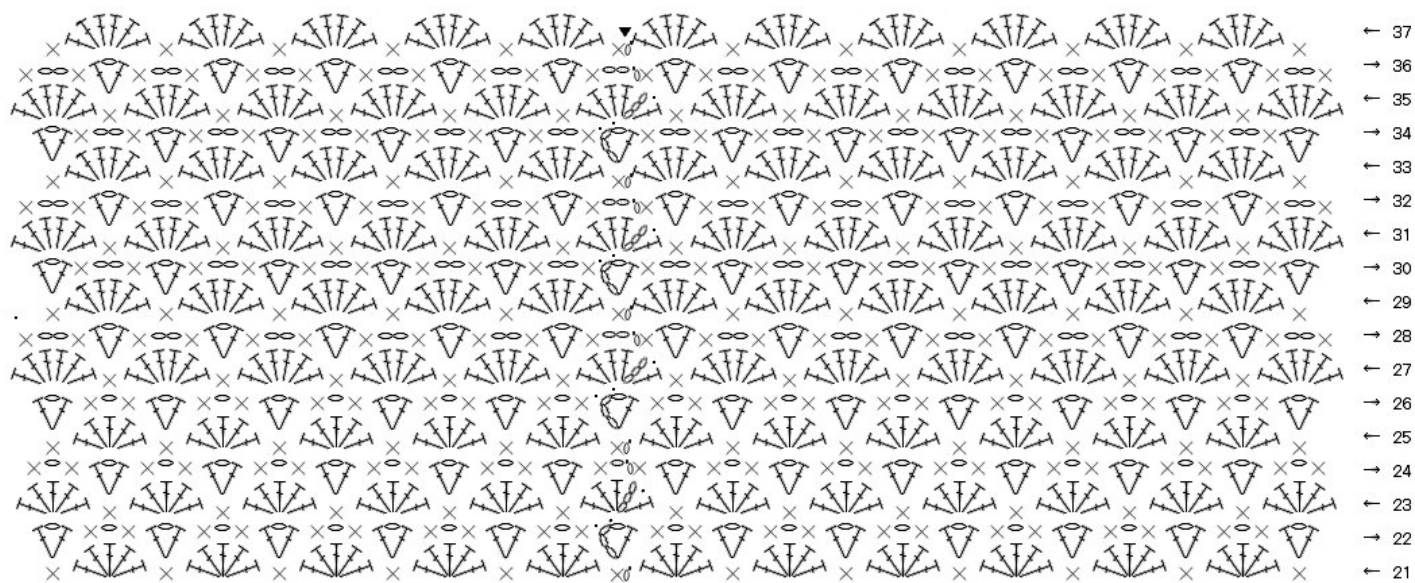
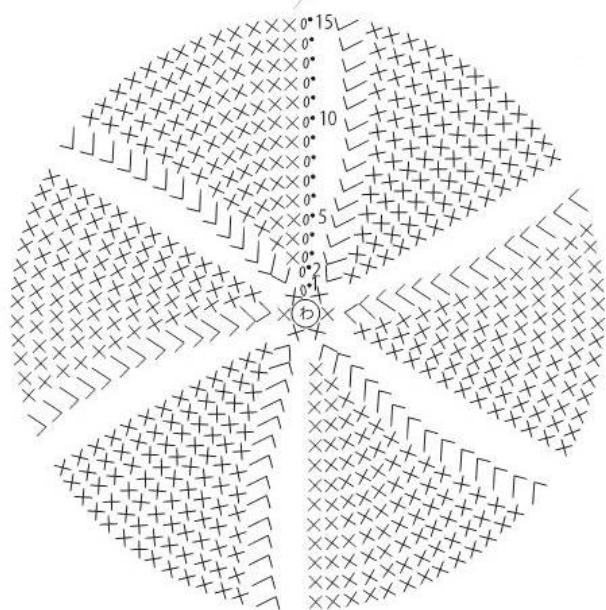


■編み図



5目から1模様拾い、1周18模様編みます。



- 15段 90目
- 14段 84目
- 13段 78目
- 12段 72目
- 11段 66目
- 10段 60目
- 9段 54目
- 8段 48目
- 7段 42目
- 6段 36目
- 5段 30目
- 4段 24目
- 3段 18目
- 2段 12目
- 1段 6目

■持ち手の付け方



① バッグ本体 36 段目の穴に紐を通し、ボンドでくっつけます。
洗濯ばさみで押さえて、しっかりとボンドが乾くまで待ってください。



② ボンドがしっかりと乾いたら、とじ針に糸を通し、紐をとじ合わせます。



③ 残った糸で、紐が 2 本重なったところをきつめにグルグル巻いて、最後は、紐に糸を入れ込んで完成です。

さらに強度を増したい場合は、③の工程で、ボンドを縫ってから紐を巻き付けてください。