

引き上げ編みのお弁当バッグ

* - *



■使用糸…中細～合太程度の綿 or 麻糸

■使用針…かぎ針 4号

* - *

■ 編み方

- ① 鎖編み 27 目で作り目し、周囲に長編み 5 段編んで、底を編みます。
- ② 側面を編み図の通りに編みます。側面 18 段目の長編みは、前段の長編みの頭の手前側 1 本だけをすくって編みます（17 段目に巾着を編みつけるため）。
- ③ 持ち手部分は細編みで編み、持ち手内側にも細編みを編みつけます。
- ④ 側面 17 段目（長編みの頭の向こう側）に糸をつけ、方眼編みを編みます。最終段は細編みを 1 段編みます。
- ⑤ 鎖編み 110 目を 2 本編み、ひもにします。巾着部分の方眼編み 9 段目にひもを通し、ひもの先を結んだら完成です。

巾着をつけるところが、言葉だけの説明だけだと分かりづらいかもしれません。

もしわからなければ、お気軽にコメントしてくださいネ ^^

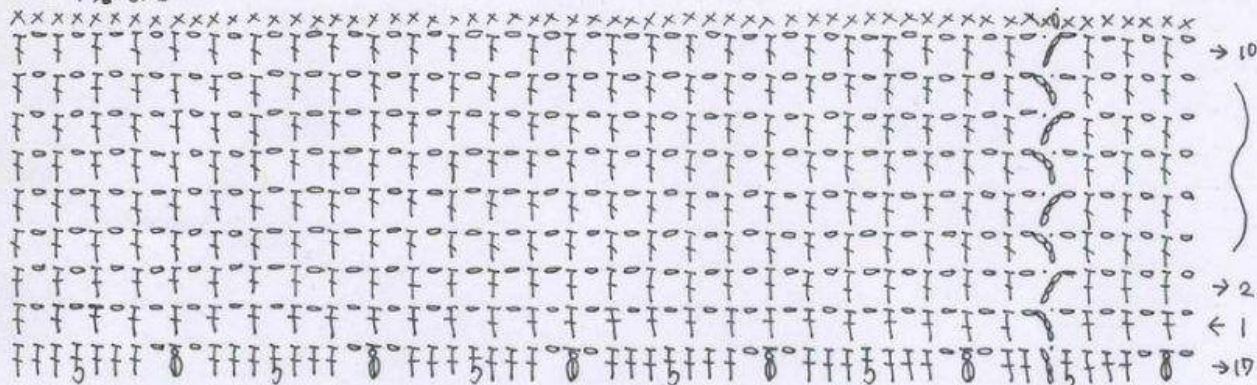
サイズ調整は、底の最終段が 10 の倍数になるように調整してください。

※ 編み図は次のページにあります。

■ 編み図

ATELIER *mati*

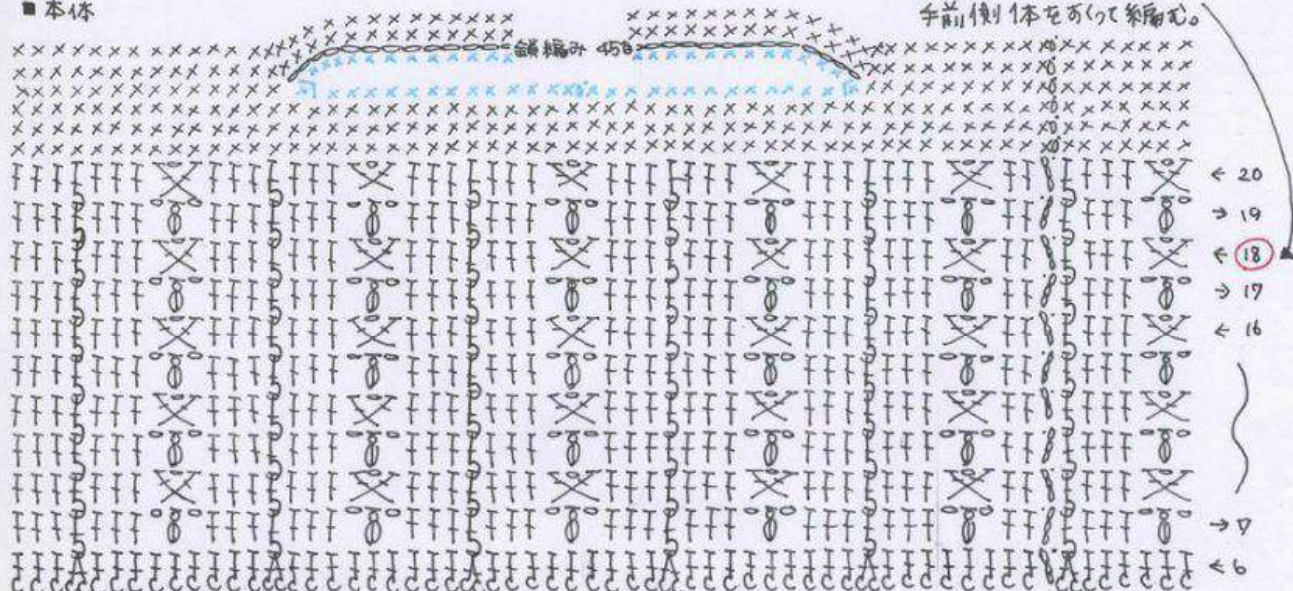
■ 巾着部分



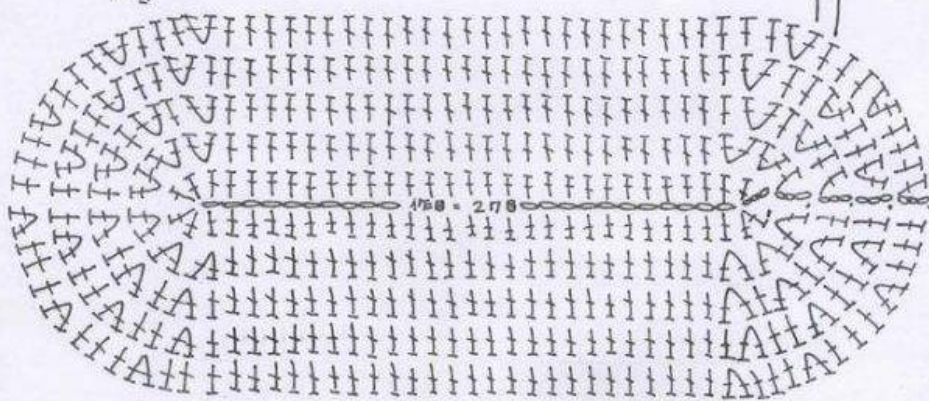
● 本体 17段目・長編みの頭の向⇒使り1本をあくて方眼編みを編む。

18段目は、前段(17段目)の長編みの頭の
手前側1本をあくて編む。

■ 本体



■ 底



| | | |
|-----|---|------|
| 1段目 | = | 620 |
| 2段目 | = | 740 |
| 3段目 | = | 860 |
| 4段目 | = | 980 |
| 5段目 | = | 1100 |
| 6段目 | = | 1000 |

