

松編みのファスナーポーチ

* - *



■使用糸…合細～合太程度の糸

■使用針…かぎ針6号

■その他の材料…14cm のファスナー

* - *

■ 編み方

- ① わの作り目をし、増し目しながら細編みで10段編みます（底）。
- ② 続けて松編みで側面を編み、糸を切って糸始末します。
- ③側面の17段目に糸を付け、赤丸がついた目の内側1本だけをすくいます。



- ④細編み4段でファスナー台を編み、糸始末をします。



⑤ ④で編んだファスナー台にファスナーを付けて完成です。

ファスナー付け方のコツもありますので、参考までにどうぞ^^

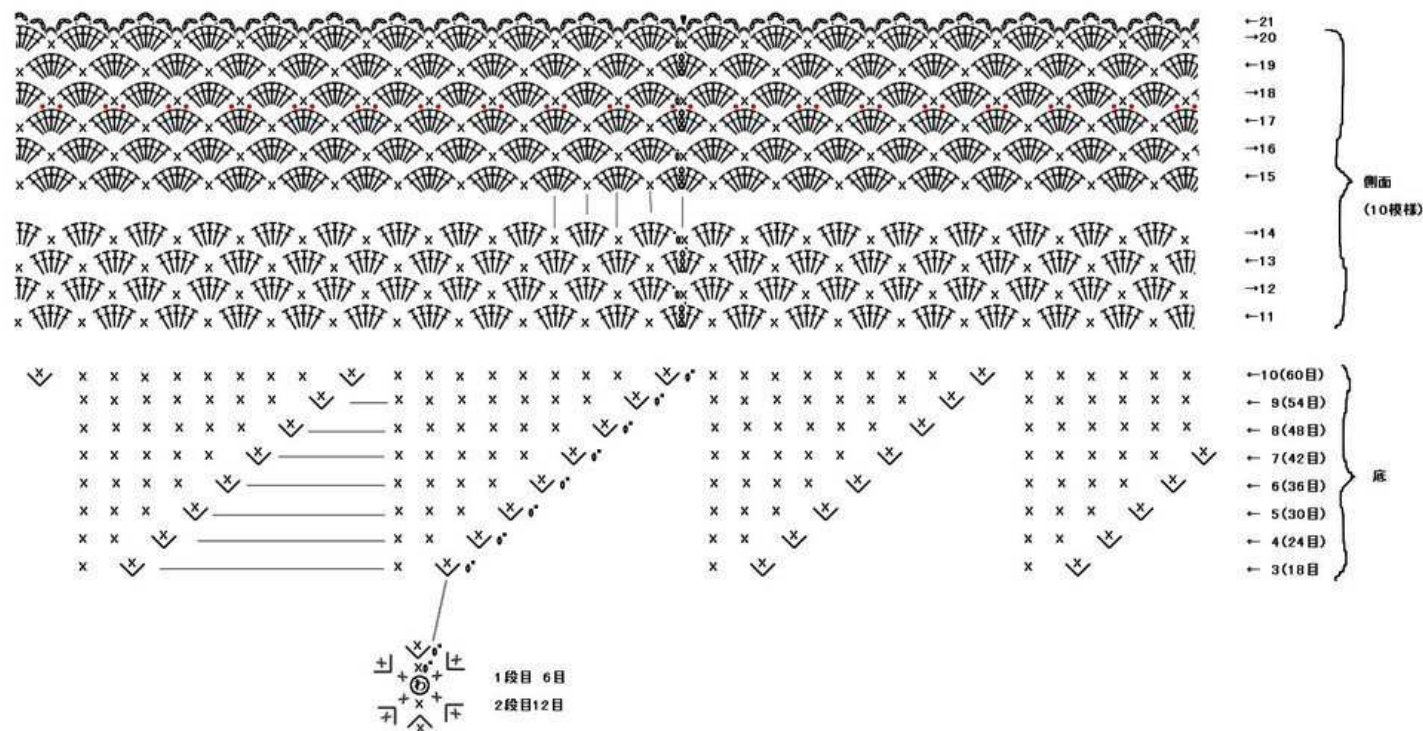
ファスナー台1段目は細編み+鎖編みで編むので、どうしても鎖編みした部分が穴になってしまいます。気になる方は、ファスナー台を編むのに糸を付ける時、糸端を長めに残しておいて、糸始末をする際に、あまった糸端でぐるっと1周くくってみてください。

松編み1模様6目です。

サイズ変更する際は底の最終段が6の倍数になるようにしてくださいね^^

■ 編み図

■ ボーテ本体



■ ファスナー台



ここに糸をつける。

本体側面の17段目、●の向こう側1本だけを拾って編む。

ATELIER *mati*
http://ateliermati.blog102.fc2.com/