

2WAY の縄編み風スヌード

* - * - * - * - * - * - * - * - * - * - * - * - * - * - * - * - * - * - * - * - * - * - * - * - * - *



- 使用糸…リトルガーデン
(毛糸 zakka ストアーズ)
- 使用針…かぎ針 7号
- 使用量…約 3 玉

* - * - * - * - * - * - * - * - * - * - * - * - * - * - * - * - * - * - * - * - * - * - * - * - * - *

■ 編み方

- ① 鎖編み 40 目で作り目し、模様編みで 144 段編みます。
- ② 糸は切らずに、本体を中表に合わせ、引き抜き編みで最終段と編み始めの作り目をとじたら完成です。

編む際の注意点ですが、今回、偶数段が表側になりますので、引き上げ編みを編む時は、偶数段を編む時に表になるように編んでください。

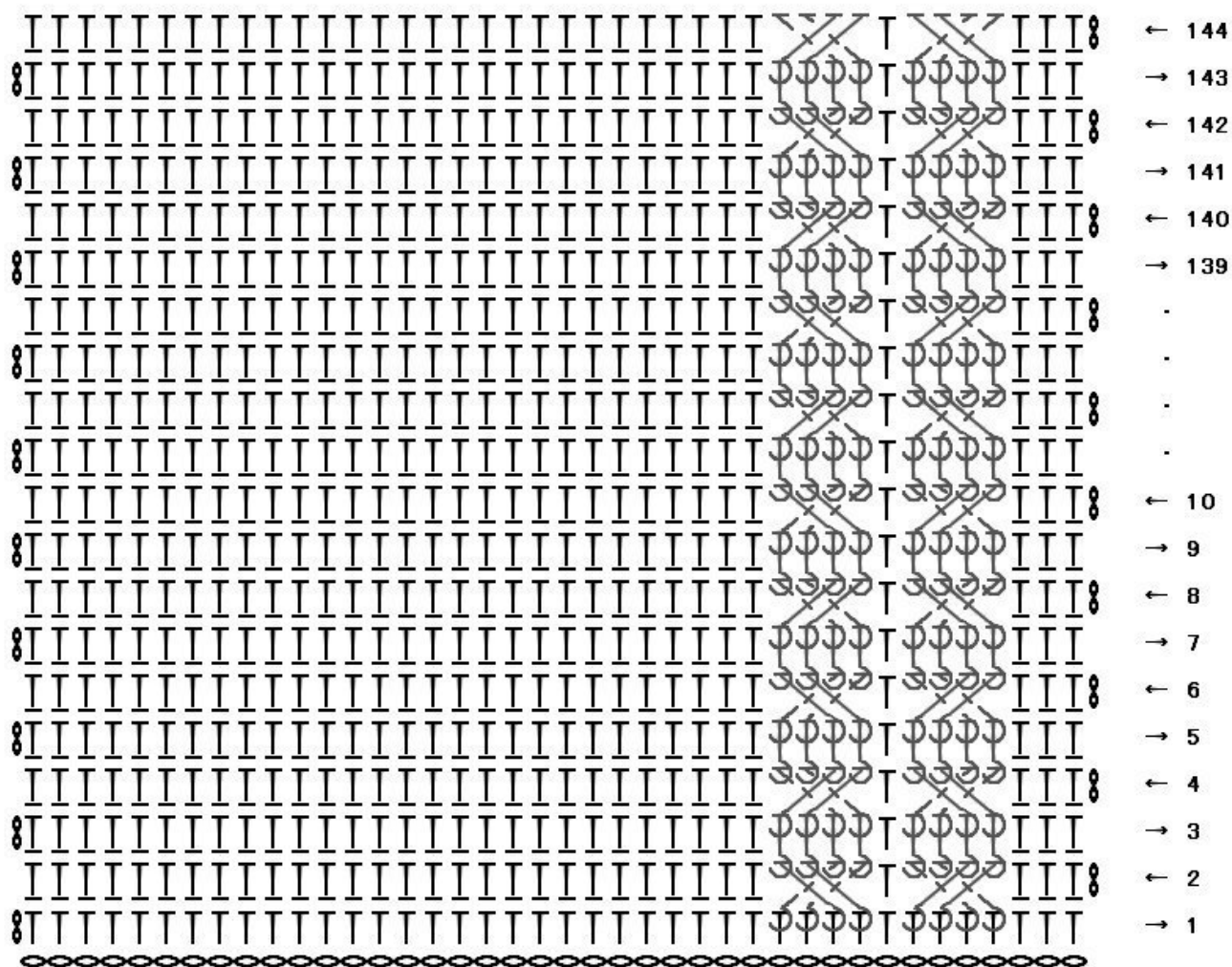
あと、両端に縁編み等しないので、穴があかないように、立ち上がりを 1 目と数えずに編んでます。

偶数段で編み終わるようにした方が引き抜きとじをした時、自然に仕上がりますが、それ以外は特にルールはありませんので、ご自由にアレンジして編んでみてください ^^

※ 編み図は次のページにあります。

■ 編み図

最終段まで編んだら、中表に合わせ、作り目と最終段を引き抜きはぎでとじる。



鎖編み40目

ATELIER*mati*
http://atelier-mati.blog102.fc2.com/