

## お花のモチーフシュシュ

\* - \*



- 使用糸…さわやかコットン  
(毛糸ピエロ♪)
- 使用針…かぎ針2号
- 使用量…適量
- その他の材料…ヘアゴム

\* - \*

## ■ 編み方

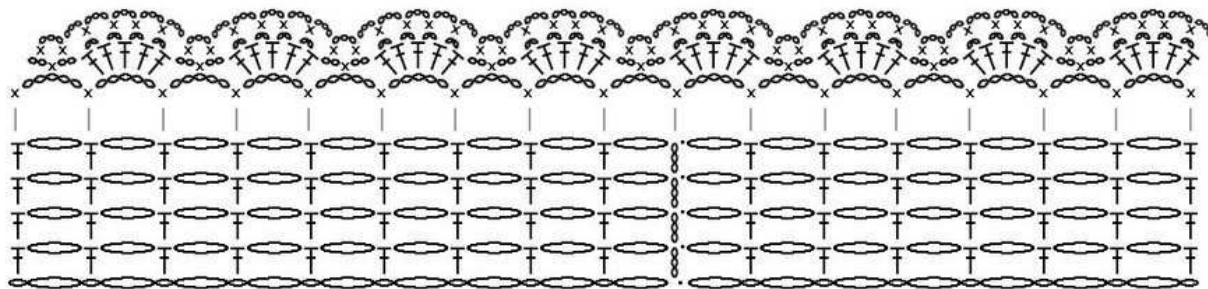
- ① 鎖編み 100 目で作り目し、方眼編みで 4 段編みます。
- ② ①で編んだ土台を半分に折り、ヘアゴムをくるみながら、4 段目の長編みの頭と作り目の長編みを編んだ目を拾いながら、フリルを編みます。

お好みでお花モチーフなどを好きな位置に縫い付けてください^^

またフリルを 2 重にする際は、②を編み終わったら、今度は 4 段目の鎖編みと作り目のなにも編んでいない鎖編みを束に拾って、フリルをもう一枚編んでくださいね♪

## ■ 編み図

方眼編みで4段編んだら、2段目と3段目の境で半分に折り、  
ゴムをくるみながら、4段目の長編みと作り目の長編みを編んだ鎖編みを一緒に拾って編む。



作り目100目

ATELIER\*mati\*  
http://ateliermati.blog102.fc2.com/