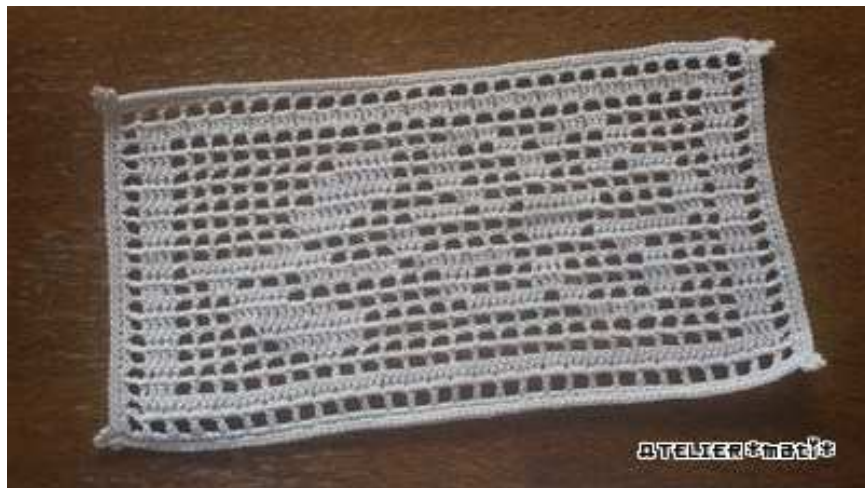


お花の方眼ドイリー

* - *



■使用糸…ミルフローラ
(スキー手芸糸)

■使用針…かぎ針 2 号

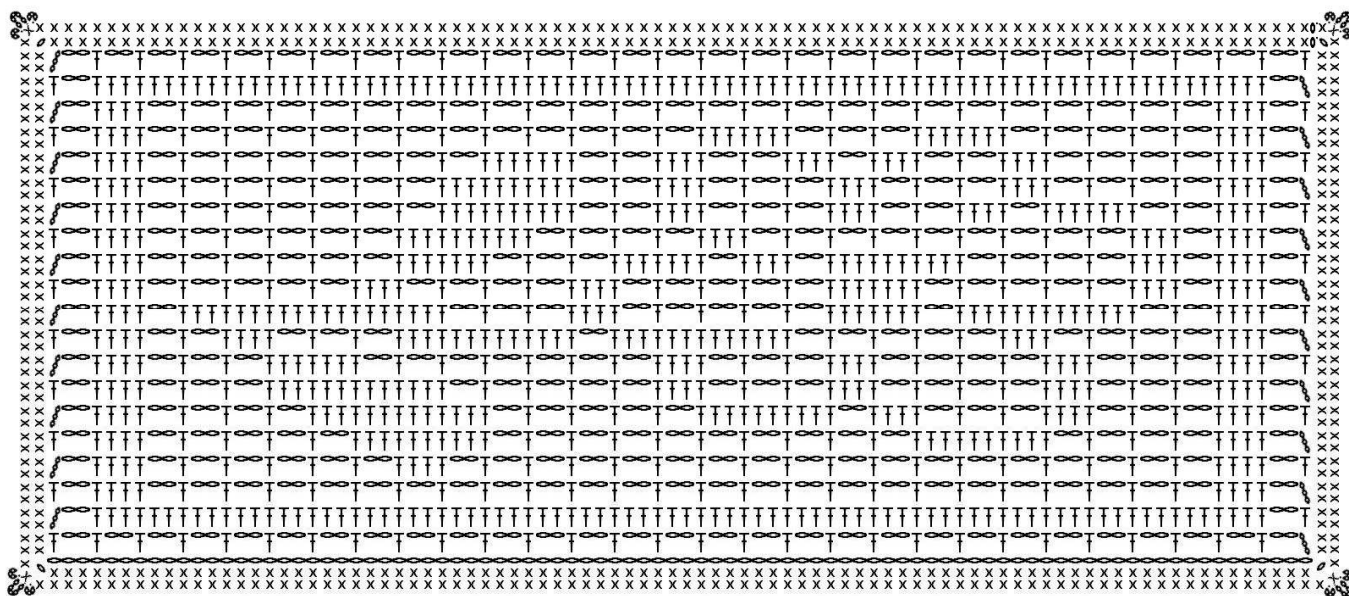
■使用量…少々

* - *

■ 編み方

- ① 鎖編みで 88 目作り目し、方眼編みで編み図の通りに 20 段編みます。
- ② 続けて、周囲に縁編みを 2 段編んだら完成です。

■ 編み図



ATELIER *mati*
<http://atliermati.blog102.fc2.com/>