

かぎ針で編む縄編み模様のカーディガン

* - *

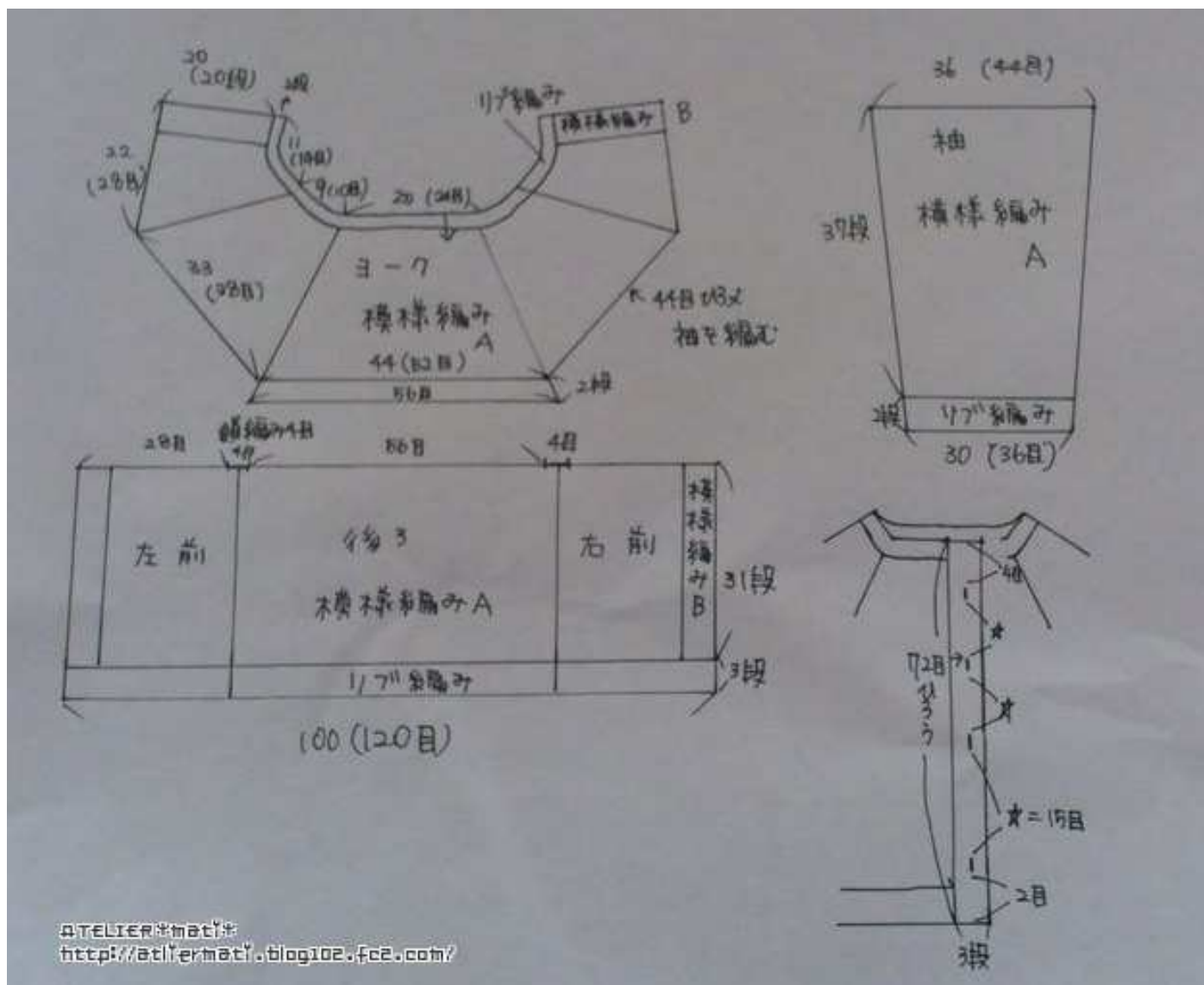


- 使用糸…アメルロービング
(ウイスター毛糸)
- 使用針…かぎ針 10号
- 使用量…約 13 玉弱
- 参考ゲージ…10 cm 四方
模様編み A : 12 目 10 段

アメルロービングは、現在販売して
おりませんので、別の糸で代用し
てください。

* - *

■ 概要



■ 編み方

編む順番ですが、まず首周りから下に向かって増し目しながら編み、脇下のところまで編めたら、袖分を飛ばして、身頃を編みます。

続けて、前立てを編んで糸始末。

袖分から目を拾って、袖口に向かって減らし目しながら編んで完成...という感じです。

① 鎖編み 72 目で作り目し、リブ編みで 2 段編みます。

② 指定の位置で増し目しながら、ヨークを編みます。

段数リングなどを増し目する位置に付けておくと、いちいち目を数えながら編まなくて済みます。

③ ヨークが編めたら、後ろ身頃の指定位置に糸を付け、両端で増し目しながら、前後差分の 2 段を編み、糸を切っておきます。

④ 続いて身頃を編みます。

前身頃から 28 目、続けて鎖編み 4 目、後ろ身頃から 56 目、さらに鎖編み 4 目、前身頃から 28 目拾って、身頃を編んでいきます（袖は飛ばす）。

⑤ 身頃が編めたら、裾のリブ編みを編み、そのまま続けて左前の前立てを編みます。

右前も糸をつけて、前立てを編んでおきます。

⑥ 袖は休めておいた袖 38 目と身頃の鎖編み 4 目、前後差分の側面から合計 44 目拾い目し、減らし目しながら、裾のリブ編みまで編みます。

⑦ お好みで、首周りに細編みを 1 段編んで完成です。

工程⑦は編み図に載っていません。

ヨーク部分は同じ位置で増し目していくため、どうしても首周りが角ばってしまいます。

気になる方は細編み 1 段適当に拾い目して編んでみてください。

一応、編み方概要の画像に、各サイズなど載せてますが、採寸の知識はほとんどない素人が測ったものです。

これはあくまでも目安にして、体に当てるなど所々でサイズ確認しながら編んでいただいた方が確実だと思います。

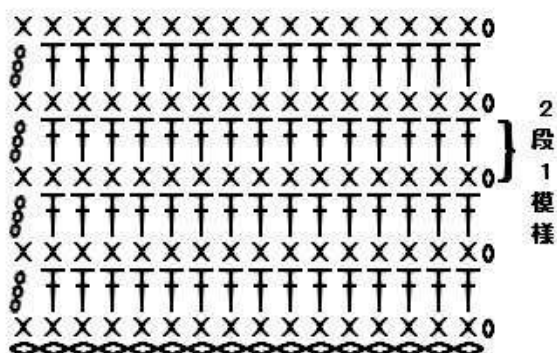
それと、縄編みの引き上げ編みですが、私は無理やり長編みの引き上げ編みで編みました。

引き上げ編みを編む際、足を長めに出せば大丈夫ですが、編みづらいという方は、長々編みの引き上げ編みにするなど、ご自分の編みやすい方法で編んでみてくださいね♪

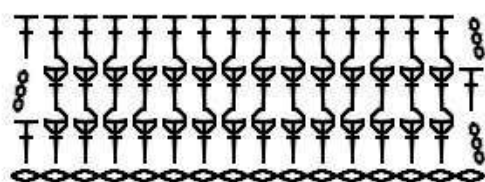
サイズ変更は、リブ編みが 4 目一模様ですので、作り目及び最後のリブ編みの直前の段は 4 の倍数になるようにしてください^^

■ 模様編み図

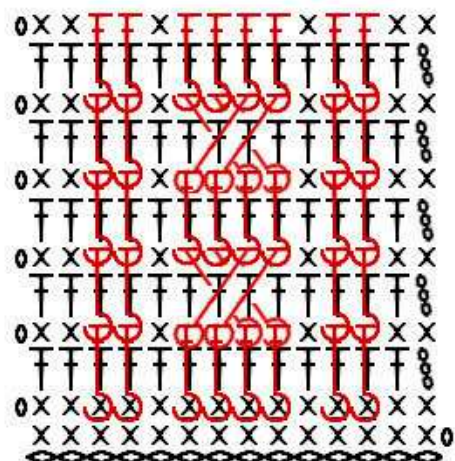
■ 模様編みA



■ リブ編み



■ 模様編みB

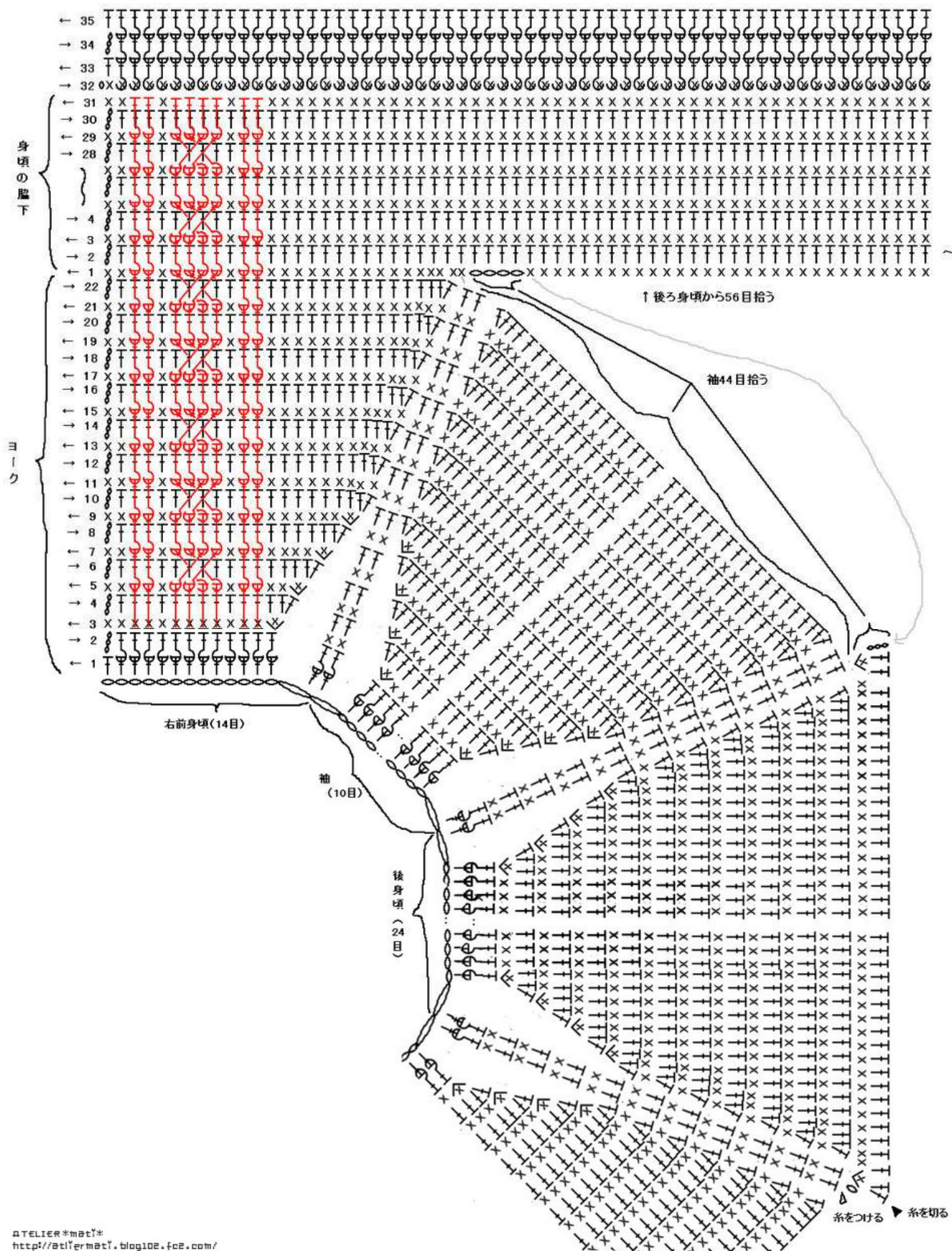


= 長編みの表引き上げ編み

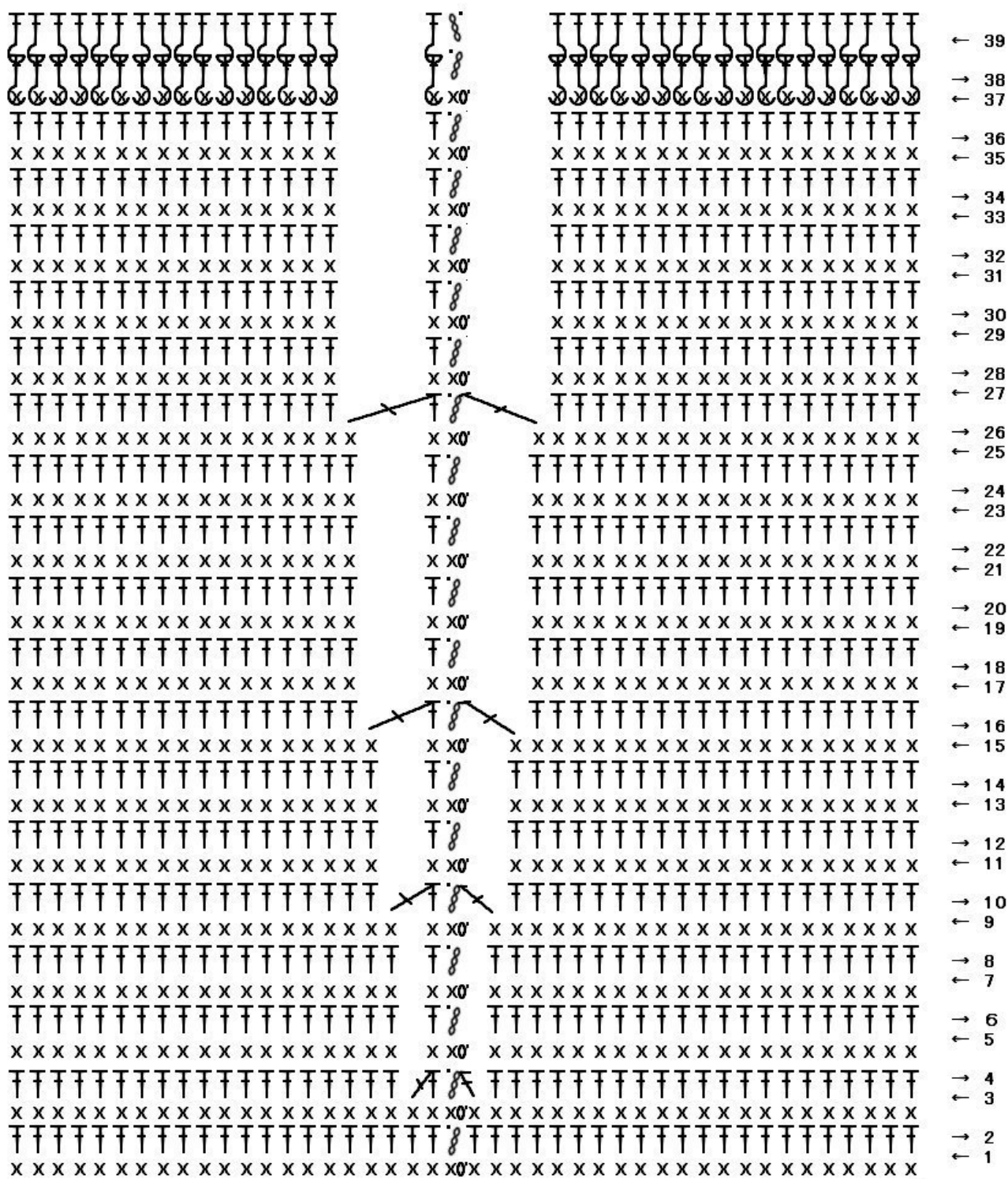
= 長編みの裏引き上げ編み

ATELIER *mati*
<http://ateliermati.blog102.fc2.com/>

■ 編み図 (ヨーク&本体)



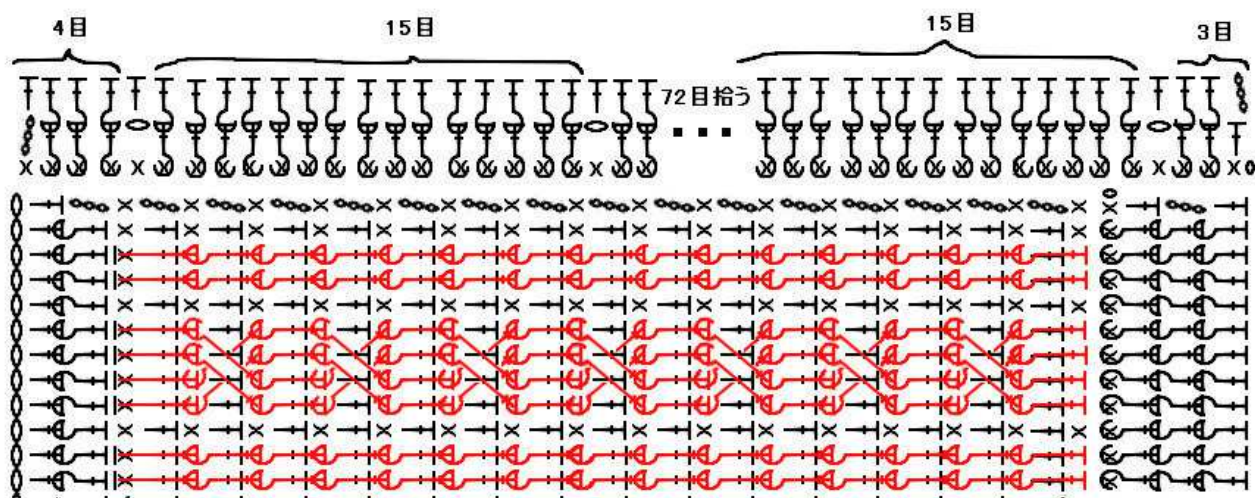
■ 編み図 (袖)



44目拾う

ATELIER *mati*
http://ateliermati.blog102.fc2.com/

■ 編み図 (前立て)



ATELIER*mati*
<http://ateliermati.blog102.fc2.com/>