

かぎ針ポップルのペン立てカバー

* - *



■使用糸…スロータイムコットン
(毛糸 zakka ストアーズ)

■使用針…かぎ針 7号

■使用量…約 2玉

スロータイムコットンは現在、販売しておりませんので、別の糸で代用してください。

* - *

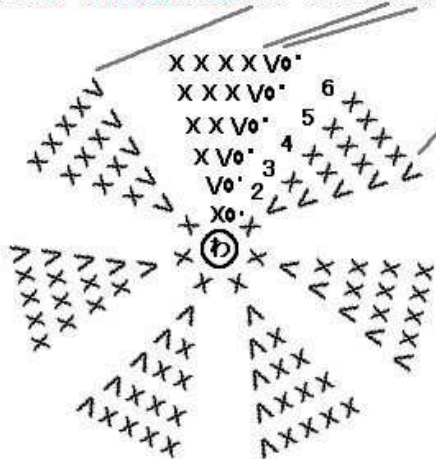
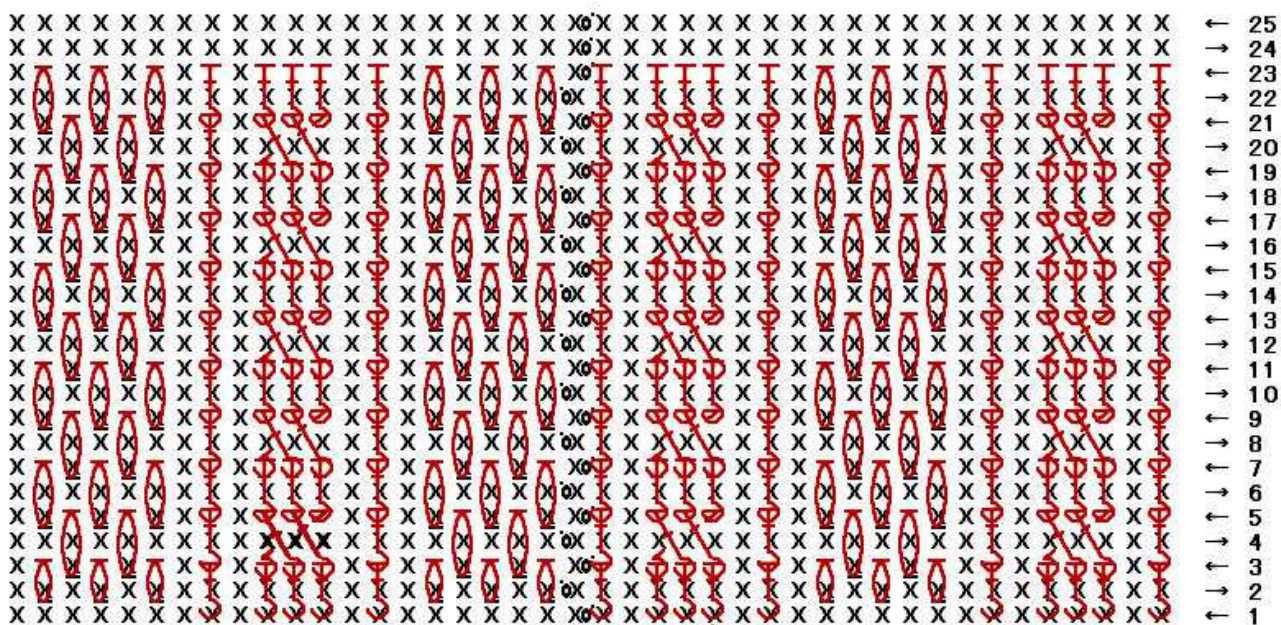
■ 編み方

- ① わの作り目をし、細編みで、底を 6 段編みます。
- ② 側面を模様編みで編み、続けて縁編みを細編みで 2 段編んで完成です。

1 模様 14 目ですので、大きさを変える場合は、底の最終段が、14 の倍数になるように調整してくださいね ^^

※ 編み図は次のページにあります。

■ 編み図



底の増減表

| | |
|-----|-----|
| 1段目 | 7目 |
| 2段目 | 14目 |
| 3段目 | 21目 |
| 4段目 | 28目 |
| 5段目 | 35目 |
| 6段目 | 42目 |

= 中長編み4目の変わり玉編み目

= 長編み3目の交差編み

ATELIER *mati*
<http://ateliermati.blog102.fc2.com/>