

## ツートーンカラーのかぎ針靴下

\* - \*



- 使用糸…ココアロマ  
(毛糸 zakka ストアーズ)
- 使用針…かぎ針 4 号
- 使用量…ブラウン(約 1.5 玉) アズキココア(少々)
- 参考ゲージ : 5cm 四方で 4.5 模様×6 段

ココアロマは現在、発売しておりませんので、別の糸で代用してください。

\* - \*

## ■ 編み方



① アズキココアを使って、鎖編み 16 目で作り目し、長編み 5 段でつま先部分を編みます。糸を切り、糸始末をします。



② つま先最終段の立ち上がりの鎖編みにブラウンの糸をつけ、細編みを 1 段編みます。



③ 続けて模様編みを 16 段編みます。



④ 本体 17 段目はかかとを後で編むための穴をあけます。  
模様編み 9 模様編んだら、鎖編みで 27 目編み、引き抜きます。



⑤ 18 段目からは模様編みを編みます。鎖編み部分は、鎖の裏山をすくって編みます。



⑥ 29 段目まで模様編みを編み、糸を切って糸始末をします。



⑦ アズキココアの糸をつけ、ピコット編みを 1 段編んで、糸始末をします。



⑧ かかとを編みます。開けてあった穴の指定の位置にアズキココアの糸をつけ、長編みを編みます。



⑨ こんな感じで長編みを編んでいって...



⑩ 長編み 11 目編んだら、水色の丸印（下側）がついた目を拾って長編み 3 目一度を編みます。



⑪ 本体 17 段目の長編みの柱を拾って、長編み 1 目を編みます。



⑫ 上側の水色の丸の印がついた目を拾って長編み3目一度編みます。



⑬ 反対側も水色の三角の印がついた目を拾って長編み3目一度編みます。



⑭ 1周で4か所（両端で2か所ずつ）で長編み3目一度しながら、編んでいきます。



⑮ 両端で減らし目しながら、長編み6段編んで、かかとを作ります。

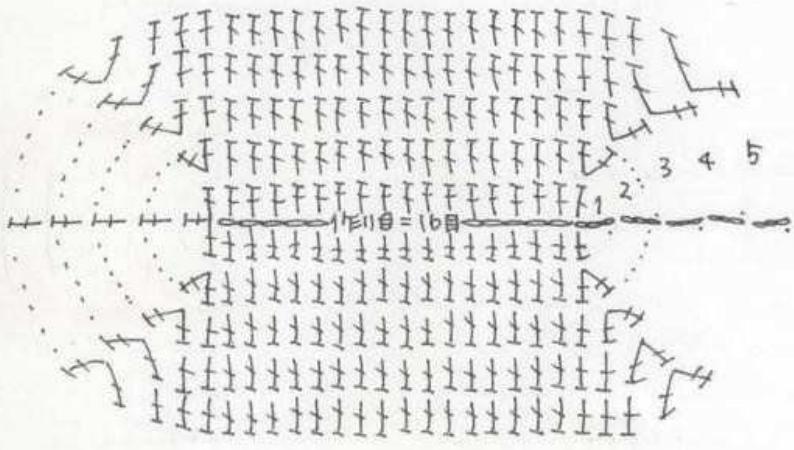
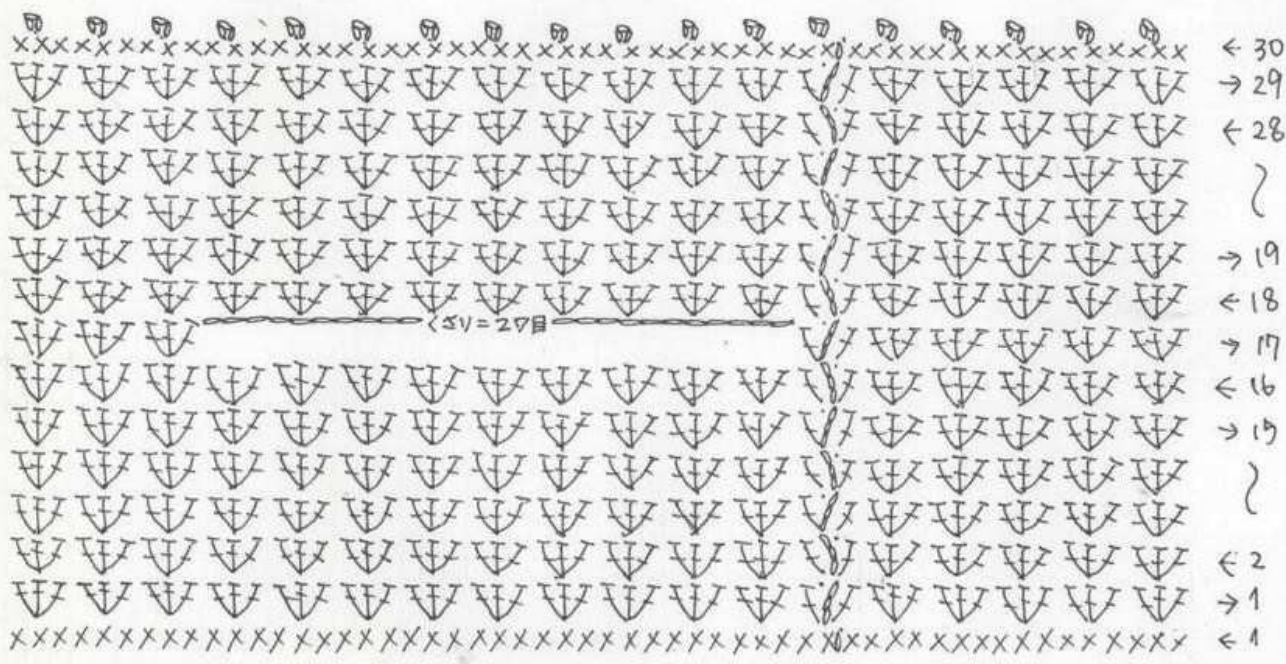
⑯ 編んだ靴下を裏返し、かかと部分を巻きはぎにし、その他の部分も糸始末をして完成です。

一模様3目です。サイズを変更する際は、つま先の最終段が3の倍数になるように調整してください^^

長々とお付き合いくださり、ありがとうございます。

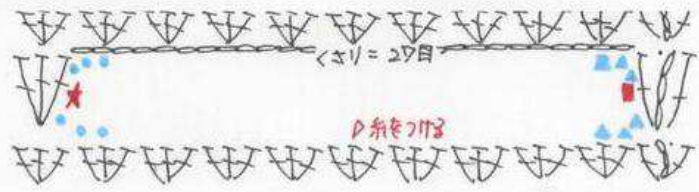
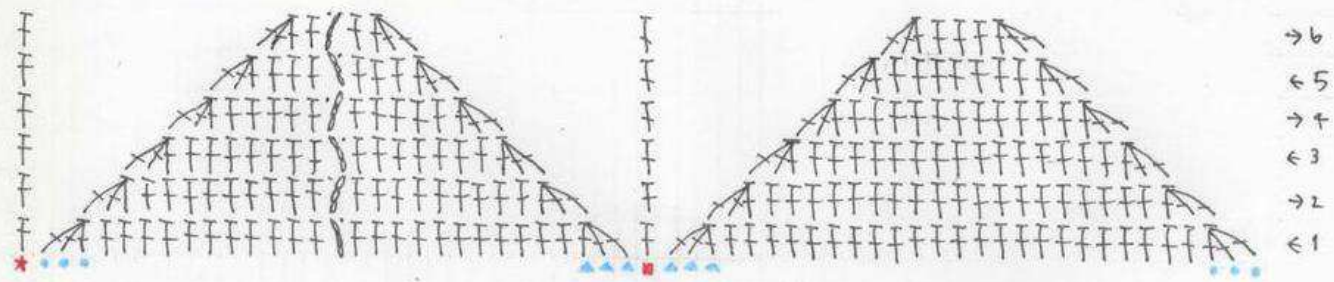
※ 編み図は次のページにあります。

■ 編み図



組	目数
①	38目
②	42目
③	46目
④	50目
⑤	54目

ATELIER \*mati\*



ATELIER \*mati\*