

ハートの編みキャラメルポーチ

* - *



■使用糸…洗えるコットングラデーション
(ウイスター毛糸)

■使用針…かぎ針6号

■使用量…約3玉弱

■その他の材料…20cmのファスナー 1つ

* - *

■ 編み方

- ① 鎖編み51目で作り目し、模様編みで編み図の通りに編み、糸始末します。
- ② 作り目の指定の位置に糸をつけ、①で編んだのとは反対方向に模様編みを編み、糸始末しておきます。
- ③ それぞれの最終段にファスナーを縫い付けます。



↑縫い付けたところ。

ファスナーがついたら裏返します。



- ④ 裏返したら、側面を蛇腹に下ります。



折り方は、目分量で大丈夫です。



⑤ 折ったところを、巻きはぎできつめにとじます。



とじるとき、あらかじめファスナーはあけといてください。

⑥ あけておいたファスナーのところから、表に返して、形を整えたら完成です。

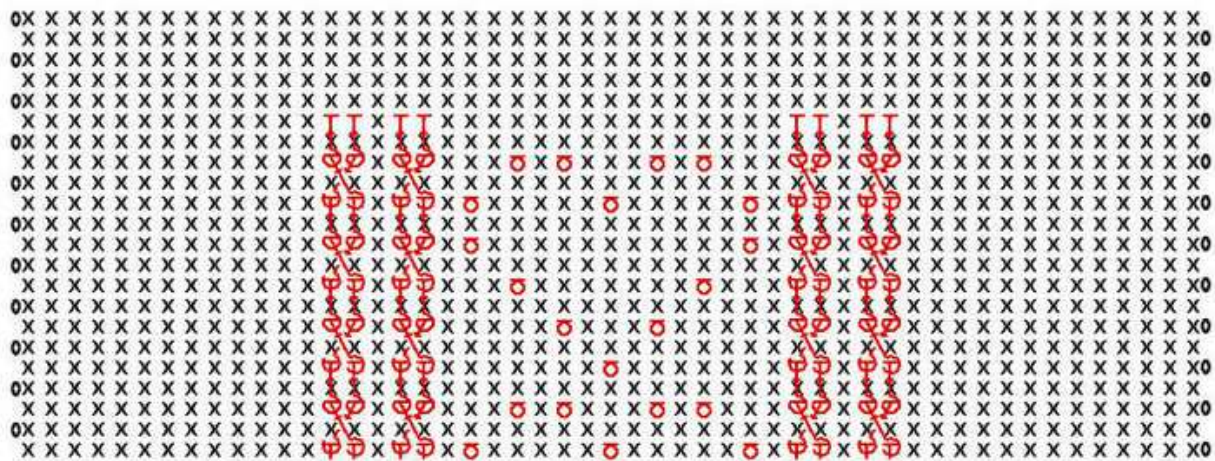
作り目は、ファスナーのサイズに合わせて変えてください。

目数を増減するときは、両端の細編み部分で調整してくださいね。

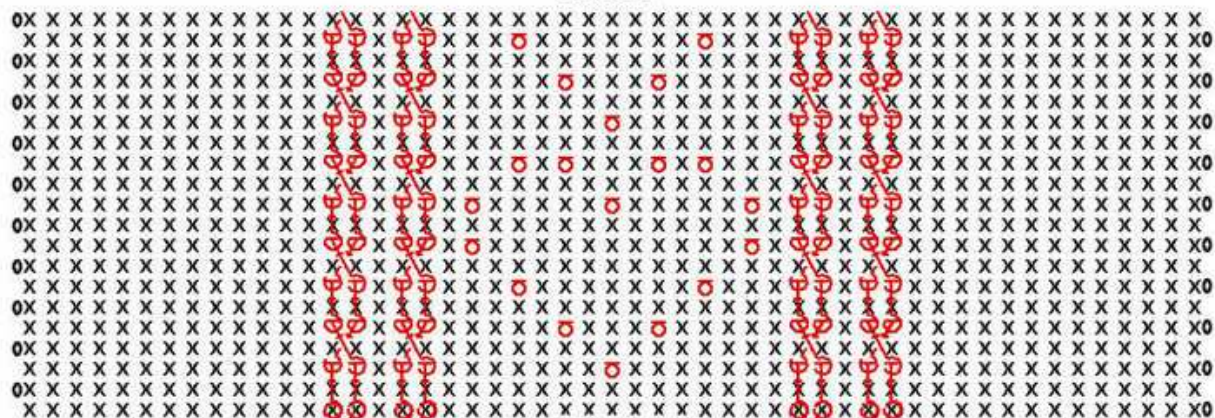
あと、今回、娘の要望にこたえてハートは4つ+4つの合計8個にしましたが、3つ+3つで6個とかでも、また形が変わって可愛いと思います^^

その辺はご自由にアレンジ楽しんでください♪

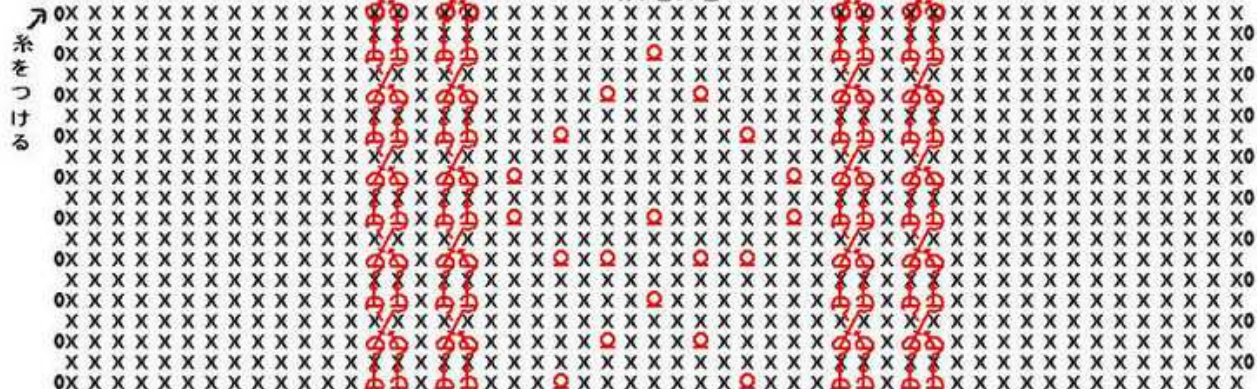
※編み図は次のページにあります。



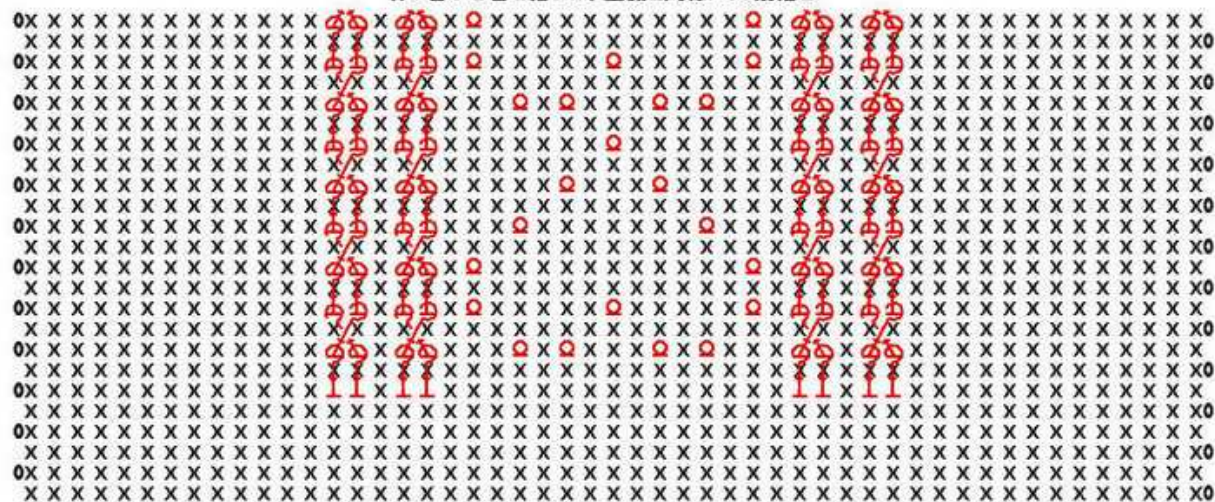
56段編む



作り目51目



作り目から目を拾って、上側と同様に56段編む



○ = 中長編み5目の変わり玉編み目

∩ = 長編みの表引き上げ編み目

ATELIER *mati*
http://ateliermati.blog102.fc2.com/