

## ボーダーのベレー帽

\* - \*



- 使用糸…アメル メランジ  
(ウイスター毛糸)
- 使用針…かぎ針 10号
- 使用量…約 1玉強

アメル メランジは現在売り切れ中  
ですので、別の糸で代用してくださ  
い。

\* - \*

## ■ 編み方

- ① 鎖編み 55 目で作り目し、1 目目に引き抜き編みをしてわにします。
- ② 編み図の通りに増減しながら編みます。
- ③ 16 段編んだら、編み終わりの糸端で頭頂部の穴をとじて完成です。

編む方向は 1 段ごとに変わってください。

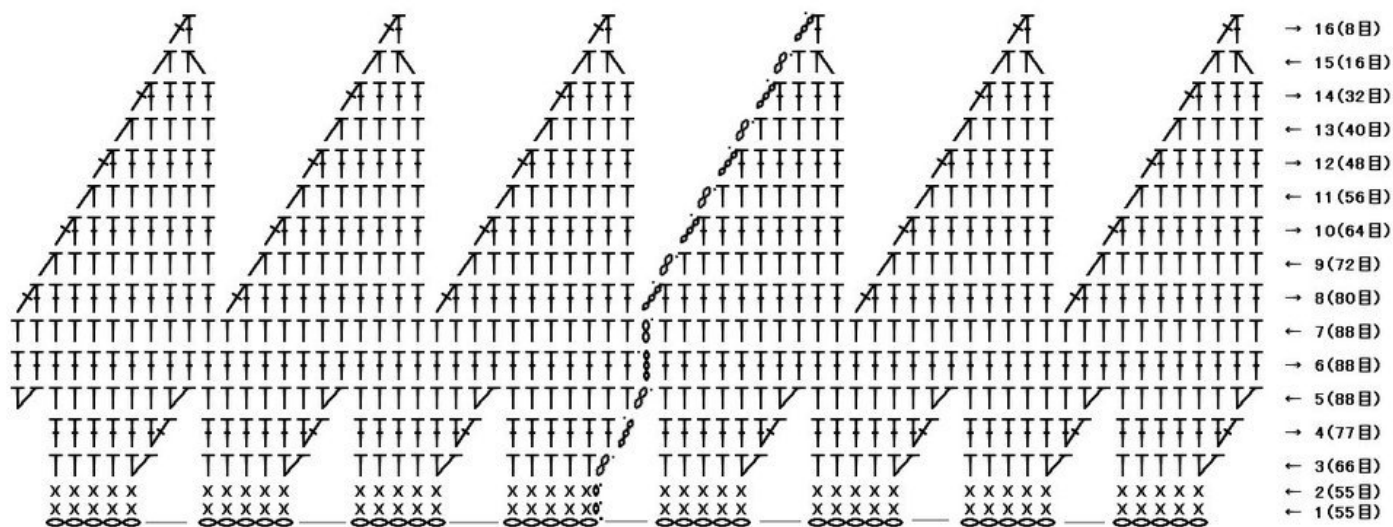
偶数段（長編みを編む段）では、前段の中長編みの裏側にある横糸 1 本だけをすくって編みます。



※ 編み図は次のページにあります。

## ■ 編み図

偶数段(長編みを編む段)の長編みは、全て前段の中長編みの裏側の横1本の糸をすくって編む。



鎖編み55目で作り目し、わにする。

ATELIER \*mati\*  
<http://ateliermati.blog102.fc2.com/>