

ミニボストンのポーチ

* - *



- 使用糸…おひさま
(毛糸 zakka ストアーズ)
- 使用針…かぎ針 6号
- 使用量…約 1 玉半
- その他の材料…14 cmファスナー 1つ
セリアの持ち手 2本

* - *

■ 編み方

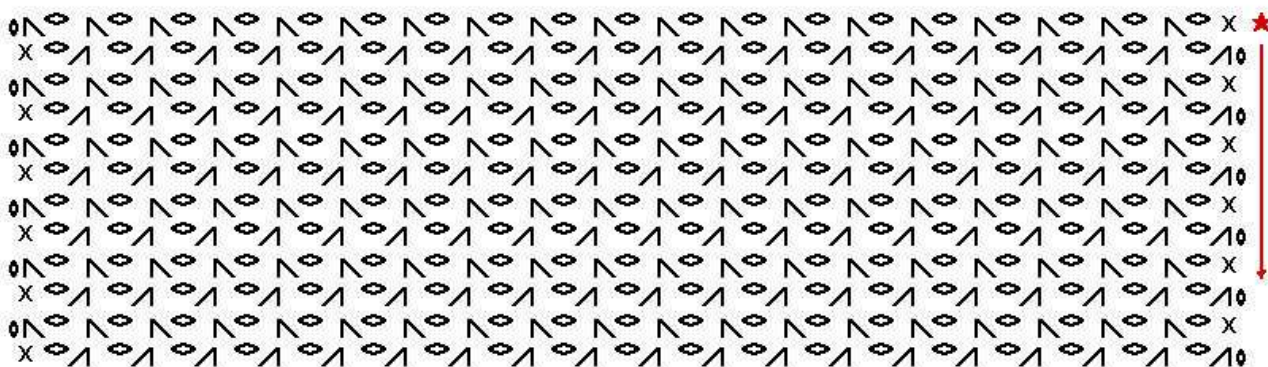
- ① 鎖編み 39 目で作り目し、模様編みで 60 段編みます (本体)。
- ② 鎖編み 10 目で作り目し、細編みで側面を 2 枚編みます。
- ③ 本体と側面を外表に合わせ、★から☆まで引き抜きとじでとじ合わせます。
反対側も同様にとじます。
- ④ 持ち手を縫い付けたら、ファスナーを付けて完成です。

ゲージ測ってませんが、ファスナーサイズに合わせて、作り目の目数を調整してください。
作り目は奇数になるようにしてくださいね。

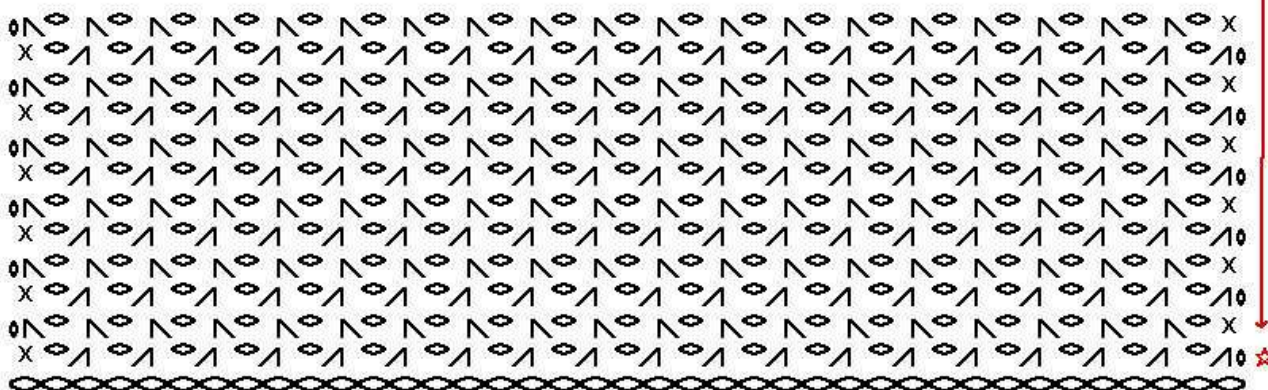
※ 編み図は次のページにあります。

■ 編み図

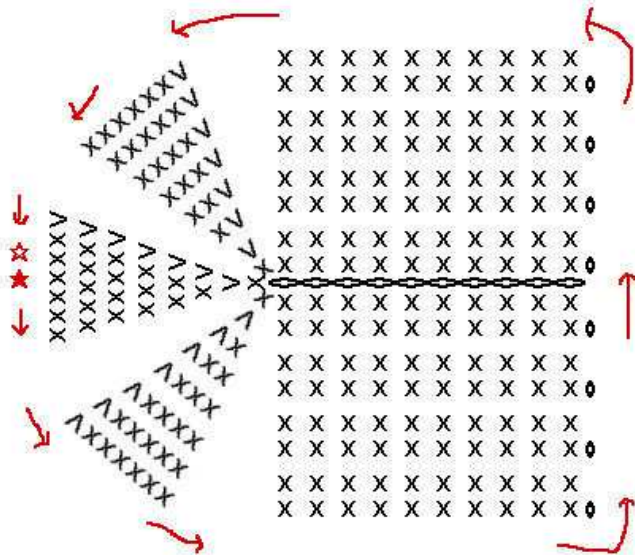
本体編み図



作り目39目 模様編み60段



側面の編み図



- ★ = 本体と側面の引き抜きとじ始まり位置
- ☆ = 本体と側面の引き抜きとじ終わり位置
- ∩ = 細編み2目一度(反対向きも同じです)

作り目10目 細編み8段

ATELIER *mati*
<http://ateliermati.blog102.fc2.com/>