

リボンのがま口ポーチ

* - *



- 使用糸…ビコロール
(ウイスター毛糸)
- 使用針…かぎ針6号
- 使用量…約2玉弱
- その他の材料…がま口金

* - *

■ 編み方

① 鎖編み12目で作り目して、ポーチ本体(下)・ポーチ本体(フタ)を編みます。

② リボンのパーツをそれぞれ編んで、リボンを作ります。

全てのパーツを編めたところ↓



③ ポーチ本体(フタ)の表側にリボンを仮留めした状態でポーチ本体(下)と中表に合わせます。



④ ガマ口金のサイズに合わせて、残りの部分を巻きはぎで閉じて、表に戻します。



セリアのがま口使用で、だいたい 34 目ぐらい残しました。

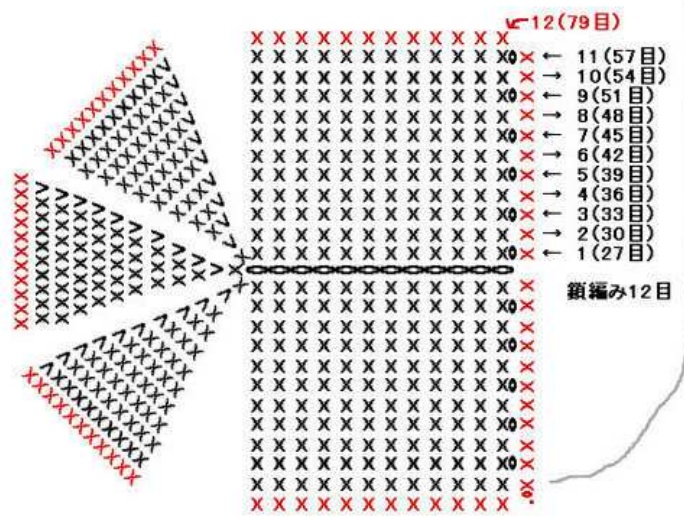
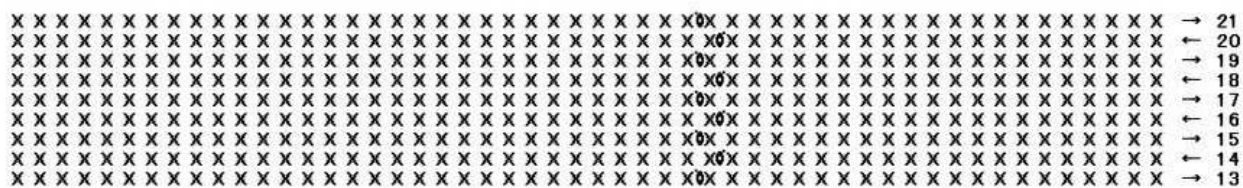
⑤ 本体に口金を縫い付けて完成です。

がま口はセリアで売っている丸型の穴あきタイプを使用しました。

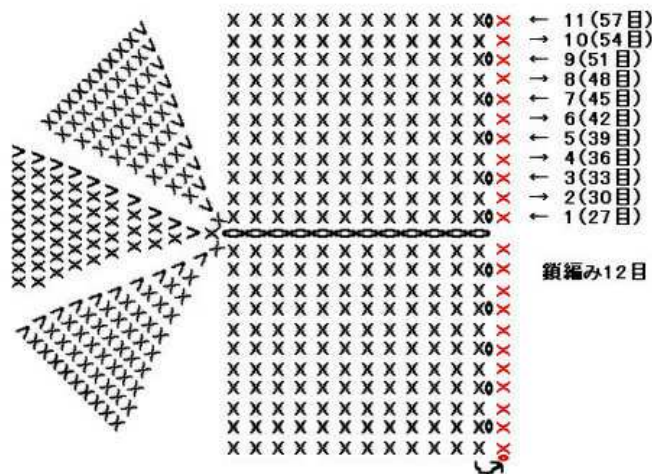
※ 編み図は次のページにあります。

■ 編み図

■ ポーチ本体(下)



■ ポーチ本体(フタ)



■ リボン



■ リボン留め



ATELIER *mati*
<http://ateliermati.blog102.fc2.com/>