

引き上げ編みのかぎ針編み靴下

* - * - * - * - * - * - * - * - * - * - * - * - * - * - * - * - * - * - *



■使用糸…ココアロマ

(毛糸 zakka ストアーズ)

■使用針…かぎ針 4 号

■使用量…約 2 玉

■参考ゲージ : 5cm 四方で 15 目×8.5 段

ココアロマは現在、発売しておりませんので、別の糸で代用してください。

* - * - * - * - * - * - * - * - * - * - * - * - * - * - * - * - * - * - *

■ 編み方

① つま先から編みます。

鎖編み 16 目で作り目します。鎖編みの周囲に、増し目しながら長編みを 5 段編みます。

② 側面を模様編みで 37 段、編みます。途中、25 段目は、鎖編み 27 目 + 模様編み 27 目編み、かかと部分の穴を開けます。

③ 側面を編んだら、続けて縁編みを 7 段編んで、糸始末をします。

④ かかと部分を編みます。

本体の指定の位置に糸をつけ、両端で長編み 3 目 1 度しながら長編みを 6 段編みます。編み終わったら、裏返して巻きはぎをして完成です。

サイズ調整する際は、一模様 3 目ですので、側面の目数が 3 の倍数になるように調整してみてください。

その際、かかと部分の穴は、周囲 1 周の目数の半分ぐらいの目数にすると思います。

(例えば 1 周 60 目だったら、鎖編み 30 目編んでかかとの穴を作るという感じ)

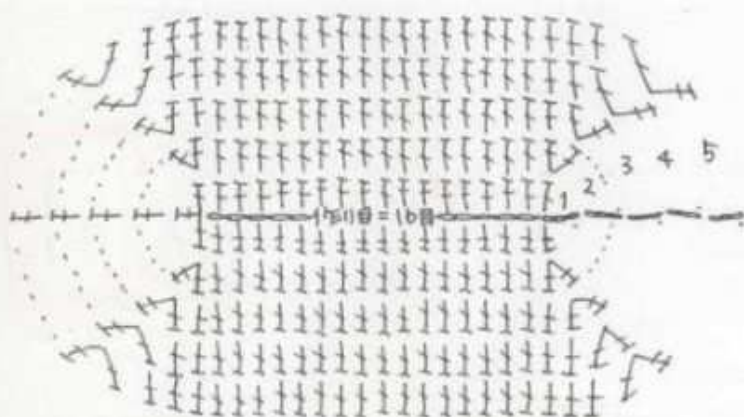
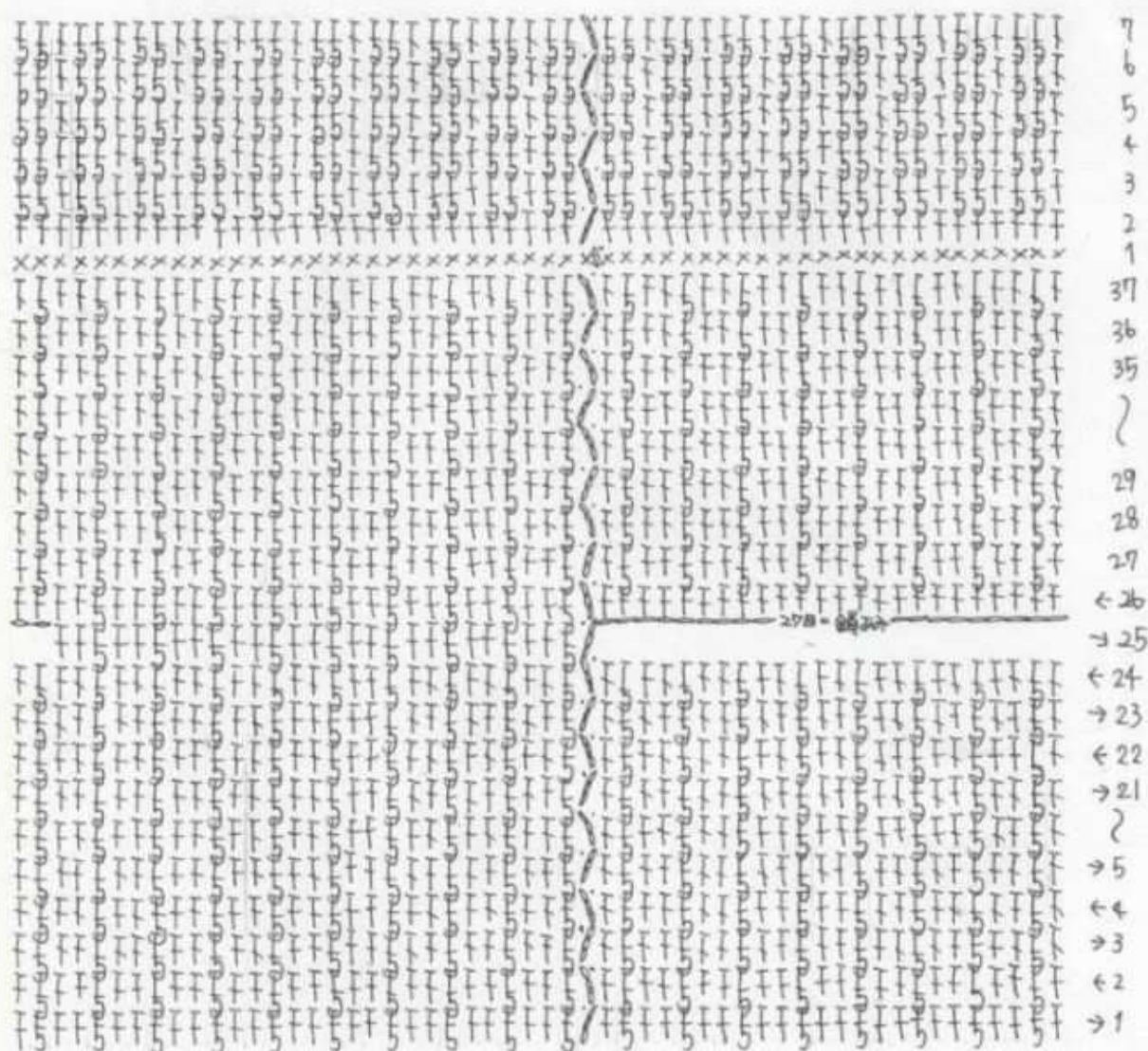
かかと本体は、1 辺が 1.5~2cm ぐらいになるまで両端で減らし目してくださいね ^ ^

それと、甲の部分があまりピッタリだと、かかとがきつくて入りずらくなってしまいますので、少しゆるいかなぐらいがちょうどいいかなと思います。

編みながら、途中途中で実際に足にはめてみて、調整してください ^ ^

※ 編み図は次のページにあります。

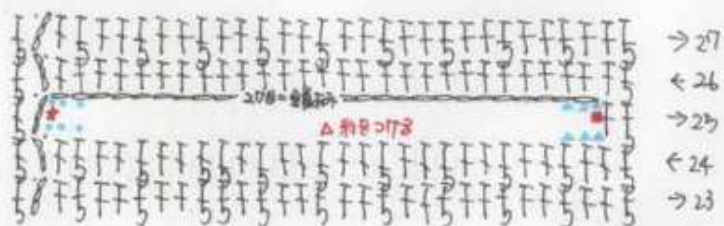
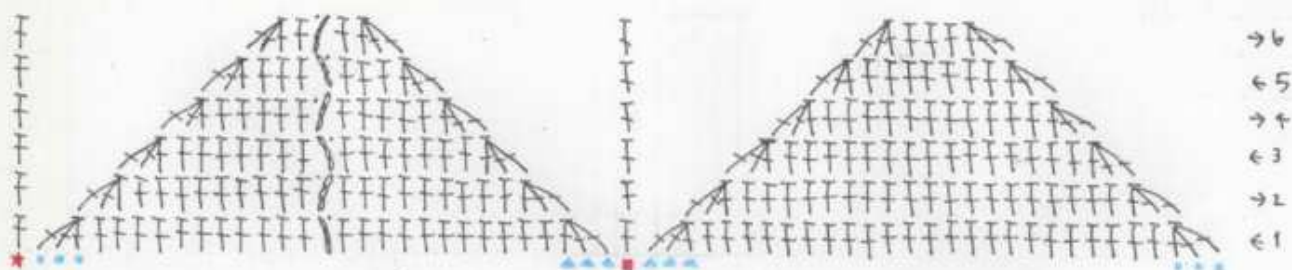
■ 編み図



| 組 | 目数 |
|---|-----|
| ① | 38目 |
| ② | 42目 |
| ③ | 46目 |
| ④ | 50目 |
| ⑤ | 54目 |

ATELIER *mati*

ATELIER *mati*



※ 本体の△のマークに糸をつけ、
両端の端目しなめ、かがとを編む。