

松編みのポンチョ

* - *



■使用糸…アルペン純毛極太
(元廣毛糸)

■使用針…かぎ針 10 号

■使用量…約 9 玉

■参考ゲージ 松編み : 10cm 四方
2.5 模様×9 段

* - *

■ 編み方

- ① 鎖編みで 16 目作り目し、細編み・中長編みの畝編みで 56 段編みます。
- ② 56 段編めたら、中表に輪にし、最終段と作り目の鎖編みを引き抜き編みでとじます。
- ③ 中長編みの段から 2 目ずつ合計 112 目拾って、長編みを編みます。
- ④ 松編み模様を増減なく編み、最後に縁編みを 1 段編んだら完成です。

サイズ変更の際は、松編みの編み始めが 1 模様 4 目なので、①で編む段数×2 に数字が 4 の倍数になるようにしてください。

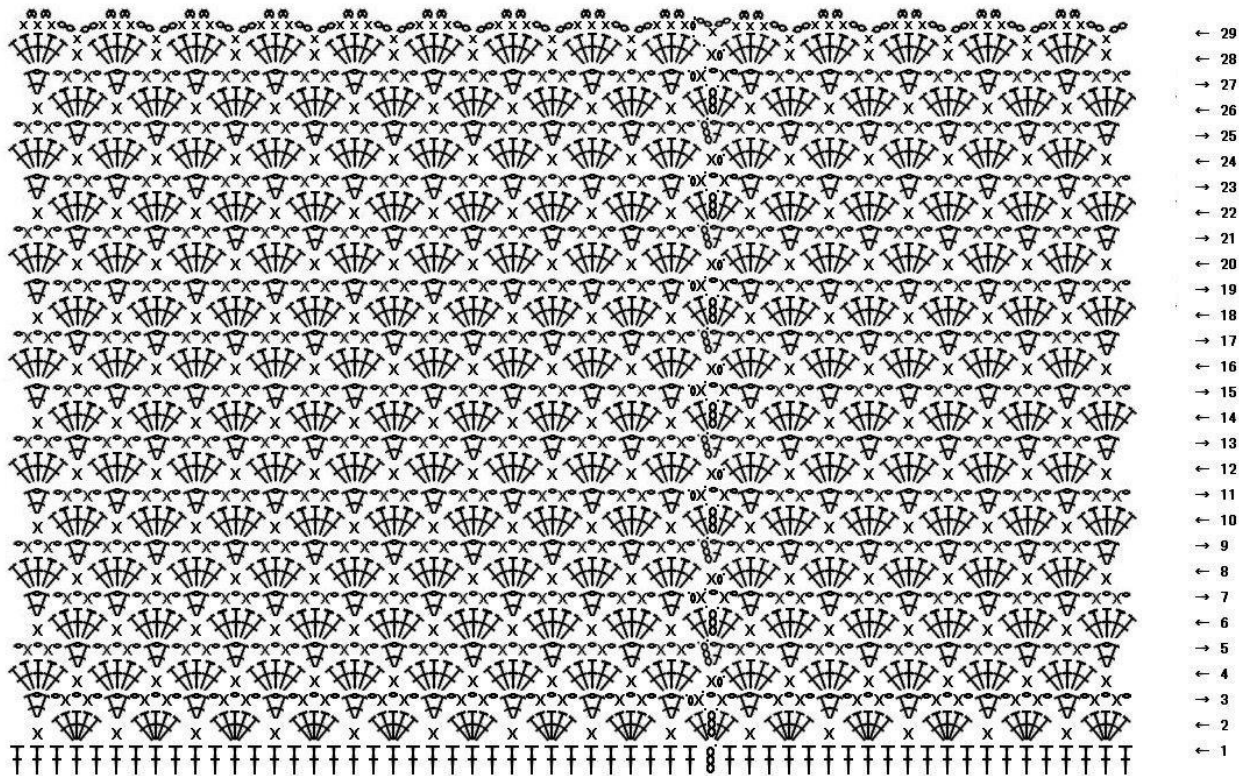
リュージュ極太という糸を使っていますが、現在販売はしていないようです。

アルペンシリーズという糸にリニューアルしたようですが、手に入らない場合は、別の極太糸をつかってみてください^^

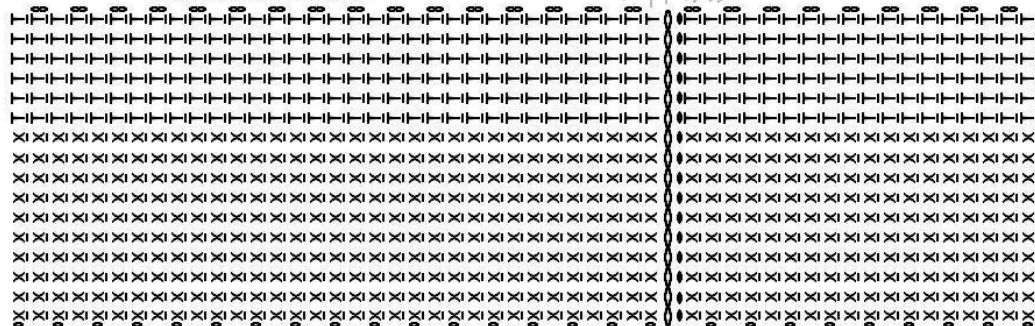
※ 編み図は次のページにあります。

ATELIER *mati* URL: <http://atelier-mati.com/>

■ 編み図



1段から2目ずつ、合計112目拾う



縦編み16目
56段編み、引き抜き編みで輪にとじる。

ATELIER *mati*
<http://ateliermati.blog102.fc2.com/>