

## パイナップル編みのキャミソール

\* - \*



■使用糸…グレイッシュラミー  
(毛糸 zakka ストアーズ)

■使用針…かぎ針 4号

■使用量…約 5 玉弱

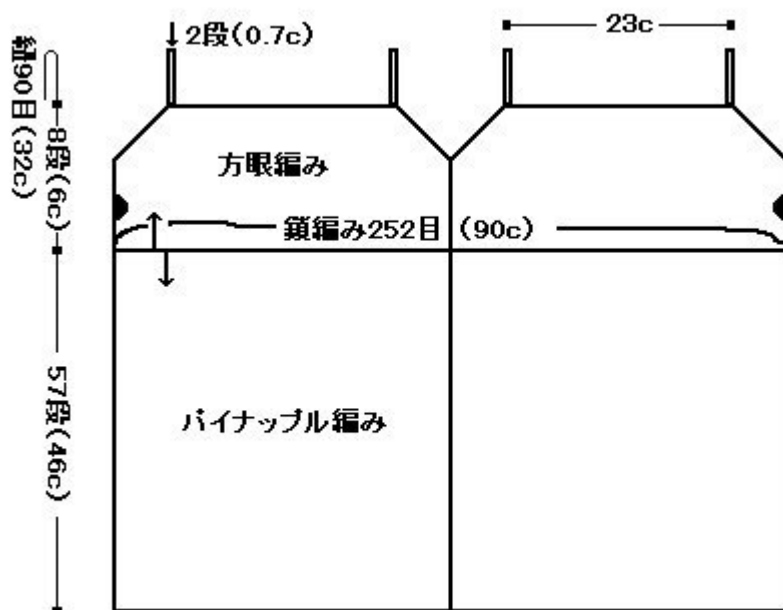
■参考ゲージ

方眼編み : 27 目 × 14 段 (10 cm 四方)

パイナップル : 横 5 cm × 縦 8.5 cm

\* - \*

### ■ 概要



### ■ 編み方

- ① 鎖編み 252 目で作り目し、1 目目の鎖編みに引き抜き編みをして輪にします。
- ② 方眼編みで 4 段、1 段毎に編む方向を変えながら編みます。続けて、両端で減らし目しながら、方眼編みを 4 段編み、糸を切ります。反対側も同様に編みます。
- ③ ①の作り目の脇部分に糸を付け、長編みを 1 段編みます。

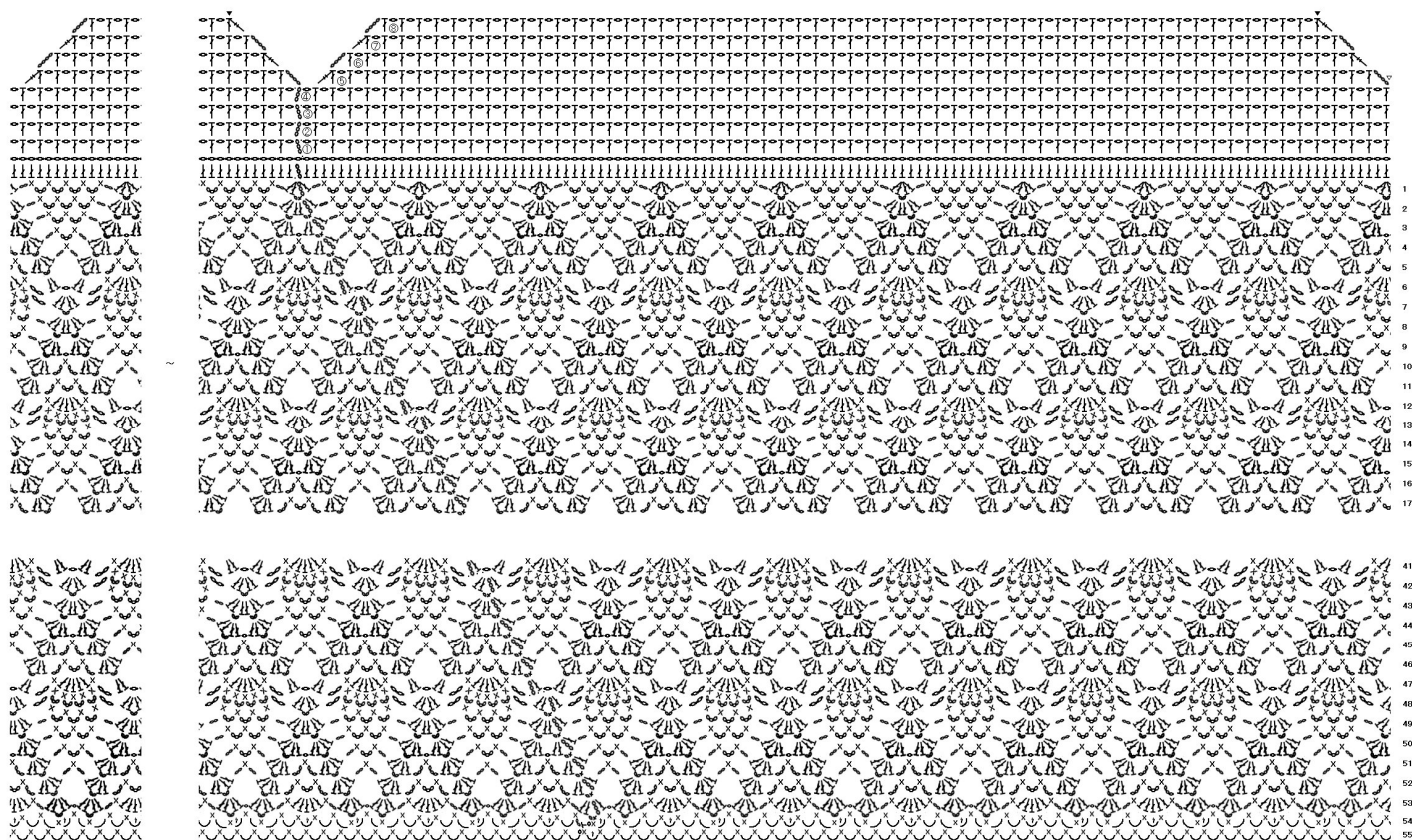
- ④ 続けてパイナップル模様も、ぐるぐると輪に、54段まで編みます。
- ⑤ 裾に縁編みを3段編みます。
- ⑥ お好みで、ヨークの胸元&脇部分に細編みを1段編みます。
- ⑦ 肩ひもは、鎖編み90目に細編み2段編んだものを2本作り、ヨークに縫い付けたら完成です。

パイナップル編みは一模様14目です。

サイズ調整する際は、作り目を14の倍数になるようにしてください^^

パイナップル編みは、増減なくまっすぐ編むだけです。チュニック丈にしたり、短めにしたり、アレンジを楽しんでいただければと思います。

## ■ 編み図



大きな編み図はHPにあります。