

ツートーンカラーのテトラポーチ

* - *



- 使用糸…乙女コレクション
(毛糸 zakka ストアーズ)
- 使用針…かぎ針 5号
- 使用量…オフホワイト・紺
それぞれ約 1 玉弱
- その他の材料…12 cmファスナー 1つ

* - *

■ 編み方

- ① 紺色の糸で鎖編み 55 目し、模様編みで 12 段編み、糸を切ります。
- ② 続けてオフホワイトの糸をつけ、22 段編み、糸を切ります。



- ③ 編み地を中表にして、編み終わりの段を、端同士を合わせて、引き抜き編みでとじます。



④ 編み始めを、端が中央に来るように折り、引き抜き編みでとじます。



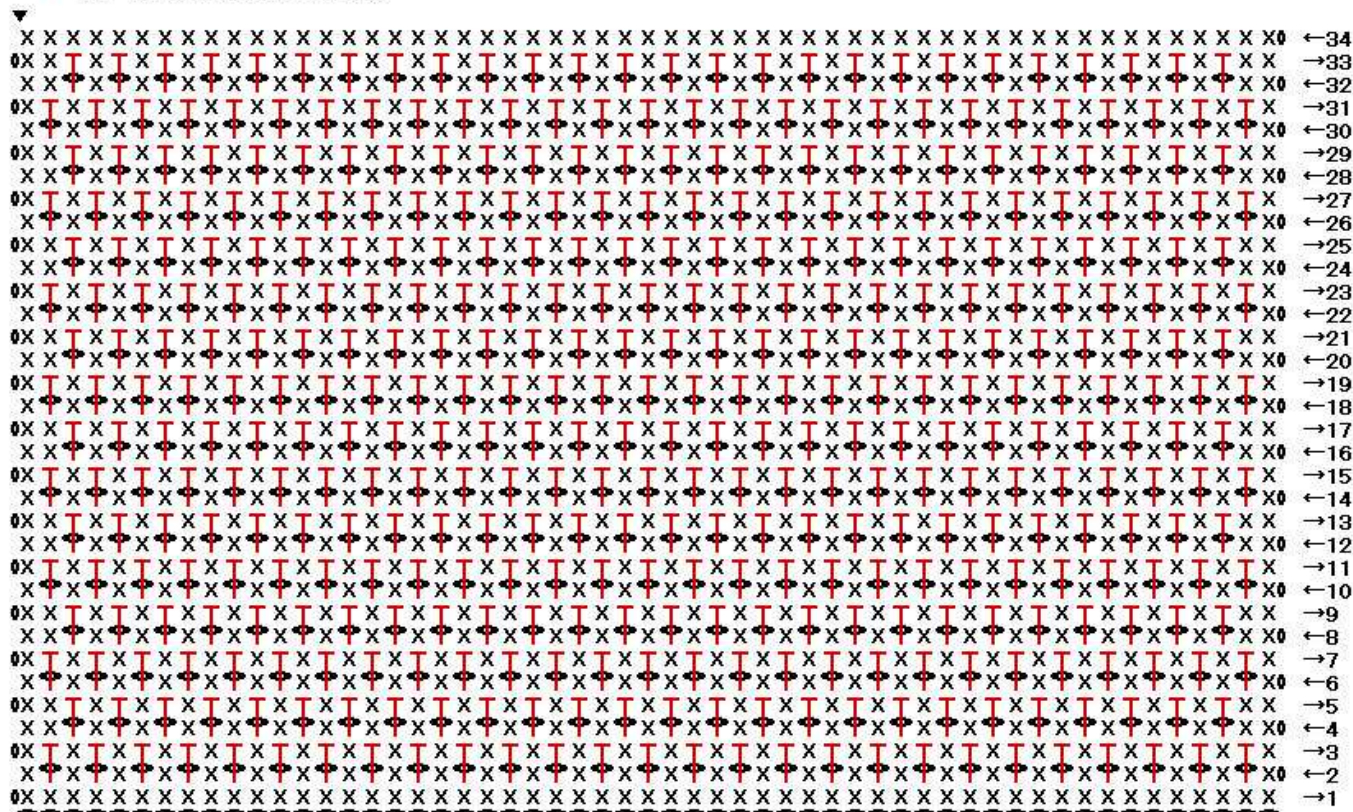
⑤ 表に返して、形を整え、ファスナーをつけて完成です。



※ 編み図は次のページにあります。

■ 編み図

T = 中長編み。
前々段の細編みを拾って編む。



鎖編み55目