

松編みのネックウォーマー

* - *



- 使用糸…野呂英作 ちりめん
- 使用針…かぎ針 8号
- 使用量…約 1玉

- その他の材料…直径 2.5 cmのボタン

* - *

■ 編み方

- ① 鎖編み 67 目で作り目し、松編み模様で増し目しながら 13 段編みます。
- ② 続けて、右前立てをボタン穴をあけながら、長編みで 3 段編み、糸を切ります。
- ③ 指定位置に糸をつけ、左前立てを長編みで 3 段編みます。
- ④ 続けて、周囲にぐるりと細編みを 1 段編み、ボタンをつけて完成です。

サイズ変更する際は、1 模様 6 目ですので、作り目を 6 の倍数+1 の数にして編んでください。

※ 編み図は次のページにあります。

■ 編み図

本体・前立てを編んだら、周囲に細編みを1段編む(赤い細編み)。

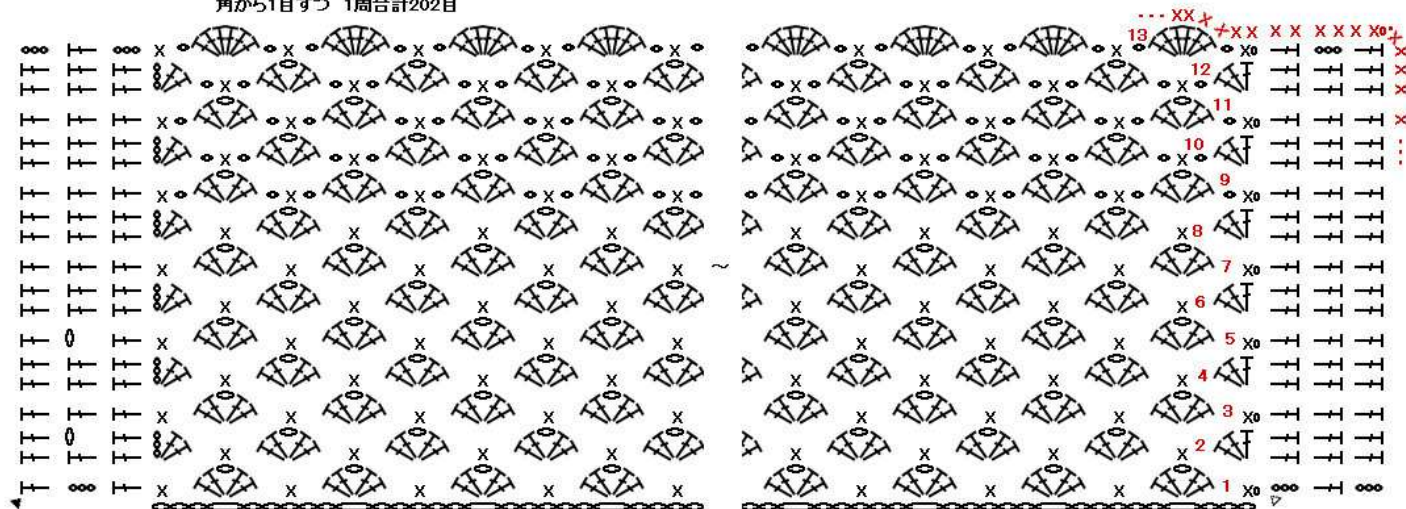
目数は---

作り目側→ 79目

前立て→ 19目

裾側→ 100目

角から1目ずつ 1周合計202目



作り目=鎖編み67目