

パイナップル模様の春夏用スヌード

* - *



■使用糸…ハンナ(毛糸 zakka ストアーズ)

■使用針…かぎ針 3号

■使用量…約 4 玉

■出来上がりサイズ…

幅約 37 cm×長さ約 110 cm

■参考ゲージ…10 cm四方 34 目×14 段

* - *

■ 編み方

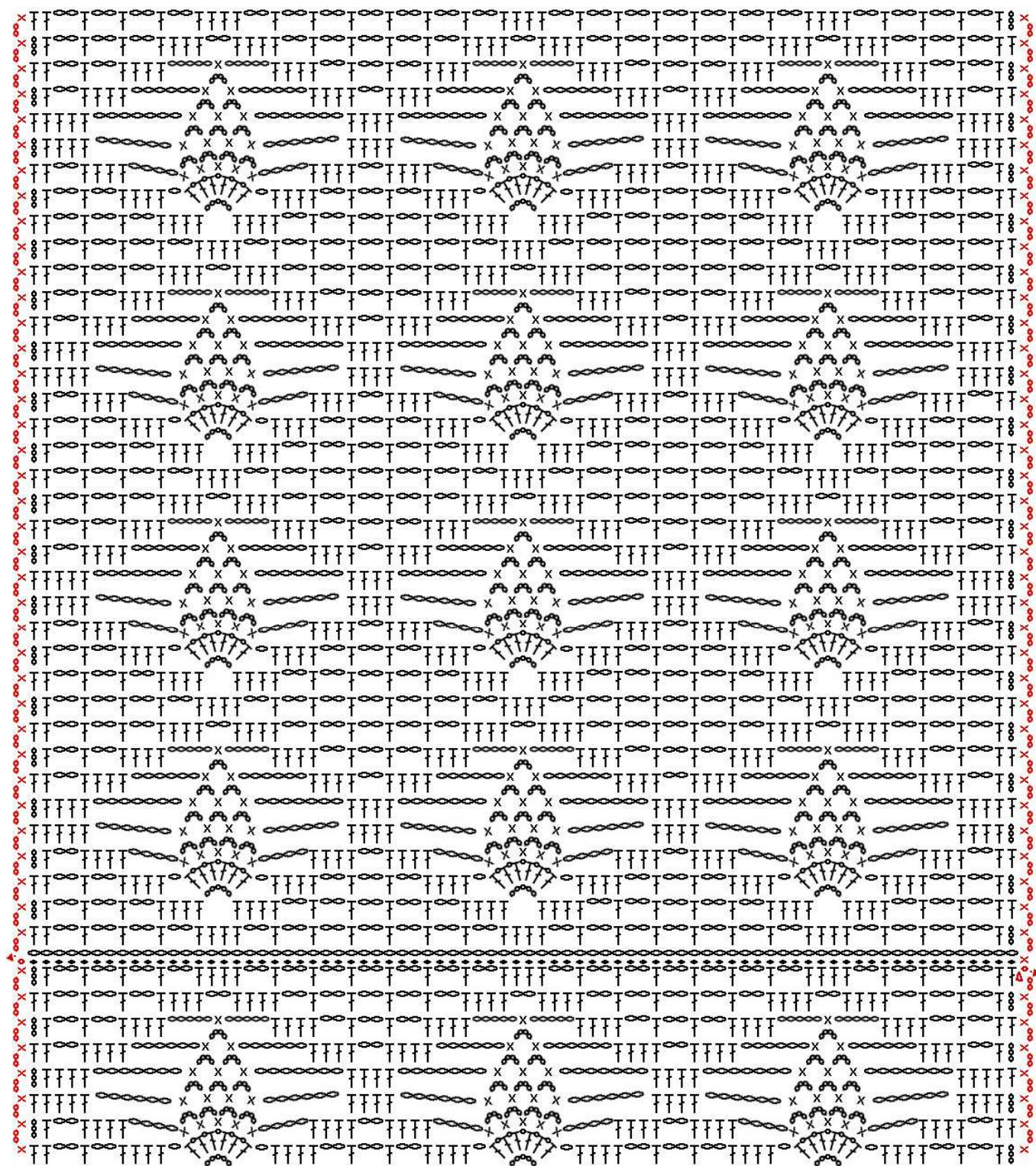
- ① 鎖編み 126 目で作り目し、パイナップル編みで 154 段編みます。
- ② 糸は切らずに、最終段と作り目を合わせ、引き抜き編みでとじます。
- ③ スヌード本体の両端にそれぞれ縁編みを 1 段編んだら完成です。

パイナップル編みは、一模様 24 目です。

幅を変えたい場合は、作り目を 24 の倍数+6 になるようにしてください。

※ 編み図は次のページにあります。

■ 編み図



鎖編み126目で作り目し、模様編みで154段or好きな長さ編み、

作り目と最終段を引き抜き編みでとじ輪にします。

輪にした本体の両脇に縁編みを1段編みます。