

リボンの松編みポーチ

* - *



- 使用糸…クラフトクラブ
(ダルマ毛糸)
- 使用針…かぎ針 6号
- 使用量…約 2玉
- サイズ…横約 17 cm～縦約 13 cm

* - *

■ 編み方

- ① 鎖編み 37 目で作り目し、細編みを 4 段編みます。
- ② 続けて模様編みで 31 段目まで編み、両端で減らし目して 44 段目まで編み、糸を切ります。
- ③ 鎖編み 37 目で作り目し、リボンを編みます。
- ④ ポーチ本体の表側に、リボンを置き、目数リングなどで 4 か所とめておきます。



⑤ ポーチ本体の角を合わせて、中表にたたみ、写真左下の角に糸をつけて、引き抜き編みでとじていきます。



⑥ 表に返したら、形を整えて完成です。

ポーチをとじる際、本体の横（2つ折りにした部分）は引き抜き編みで編み、ふたの周囲に細編みを編んで、続けて反対側の2つ折りのところを引き抜き編みで編むと、糸を切らずに1周ぐるっと編めます。

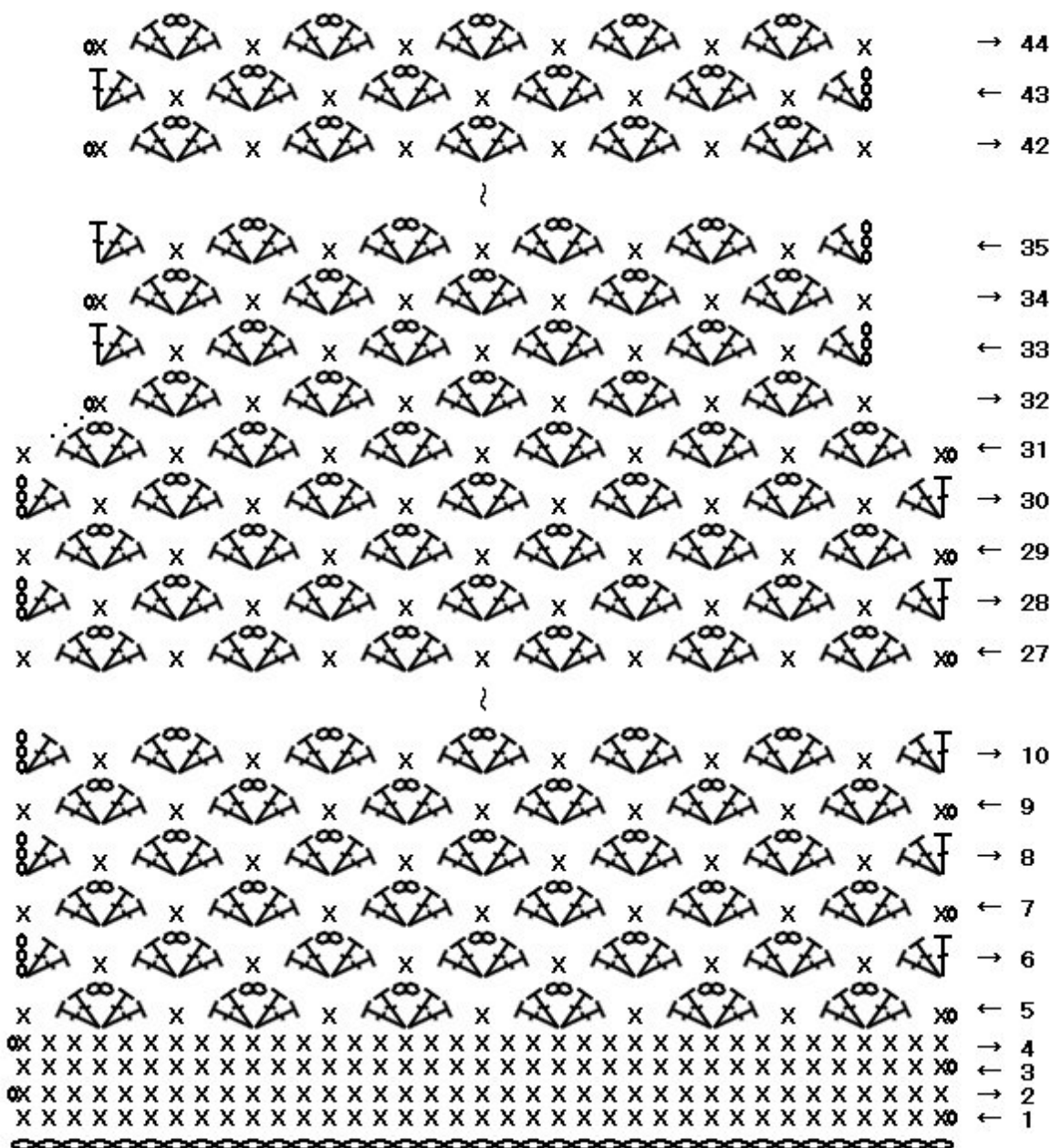
松編みとリボンの部分は、ゲージが違うため、同じ目数で編んでも、リボンの方が幅が大きくなります。

表にかえして、リボンにふたを挟むと、ちょうどよくなりますので、もしリボンと本体の幅がぴったり同じという場合は、リボンの方の目数を何目か増やしてみてください^^

※ 編み図は次のページにあります。

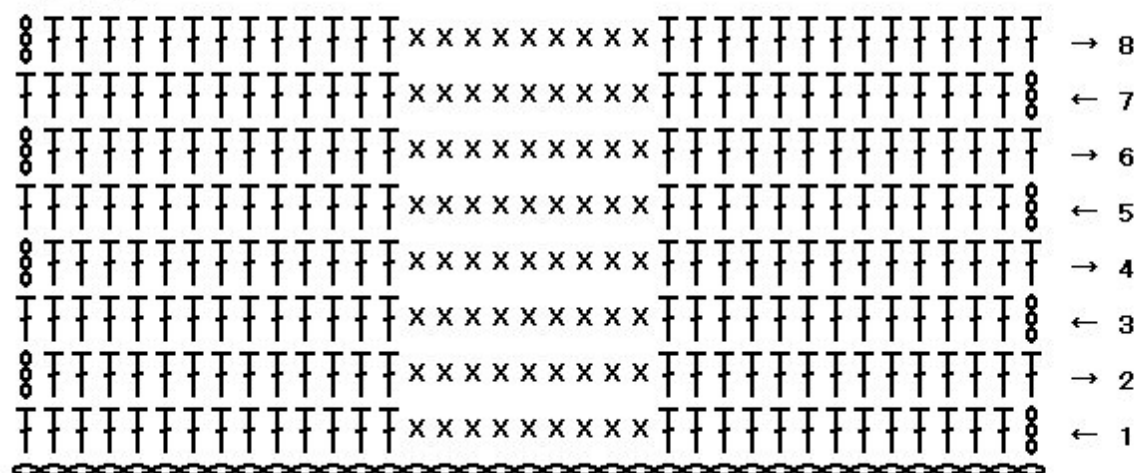
■ 編み図

■ ボー子本体



作り目 37目

■ リボン



作り目 37目