

シエル編みの斜め掛けポシェット

* - *



- 使用糸…アミアン
(毛糸 zakka ストアーズ)
- 使用針…かぎ針 5号
- 使用量…3.5玉 (約 140g 使用)
- 出来上がりサイズ
横約 30cm×縦約 18cm
ひも 長さ約 128 cm

* - *

■ 編み方

【底】

① 鎖編み 43 目で作り目します。鎖編み 3 目で立ち上がり、かぎ針のところから数えて 4 目めの鎖 1 本を拾って長編みを 2 目編みます。

続けて、鎖の裏山を拾って、端まで長編み 43 目を編みます。端まで編んだら、一番端の鎖目の 1 本を拾って、長編み 5 目編みます。

今、長編み 5 目編んだ目の、残った鎖 1 本に長編み 1 目+続けて鎖を拾って、長編み 41 目を編みます。

編み始めのところまで編んだら、最初に長編み 2 目編んだ鎖の残った目を拾って、長編み 3 目編み、立ち上がり目に引き抜きます。

2 段目以降は、指定の位置で増し目しながら、1 段毎に編む方向を変え、5 段編みます。

② 6 段目は増減なしに長編みを 1 周編みます。

【側面模様編み】

③ 鎖編み 3 目で立ち上がり、同じ位置に長編み 2 目編み、長編み 1 目編みます。「2 目とばして (長編み 3 目+鎖 1 目+長編み 3 目) 編み、さらに 2 目飛ばして長編み 1 目」を端まで繰り返します。最後は、立ち上がりと同じ位置に、長編み 3 目編み、立ち上がり目に細編み 1 目編みます (7 段目)。

④ 8 段目以降、⑦と同じように模様編みで 20 段目まで編みます。

【縁編み】

⑤ 鎖 1 目で立ち上がり、前段長編みに細編みを 1 目編みます。続けて、中長編みを 2 目、長編み 1 目、中長編み 2 目、細編み 1 目を編みます。前段鎖編みを飛ばして、細編み 1 目・中長編み 2 目・長編み 1 目・中長編み 2 目・細編み 1 目を端まで繰り返し、最初の細編みに引き抜きます。

⑥ 22段目は長編み、23段目は細編みを編んで、糸を切ります。

【持ち手】

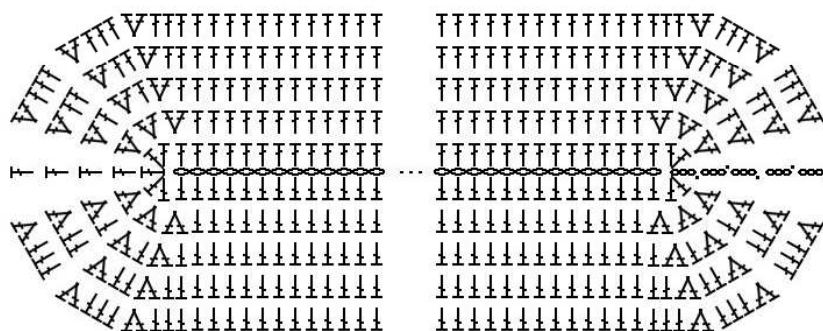
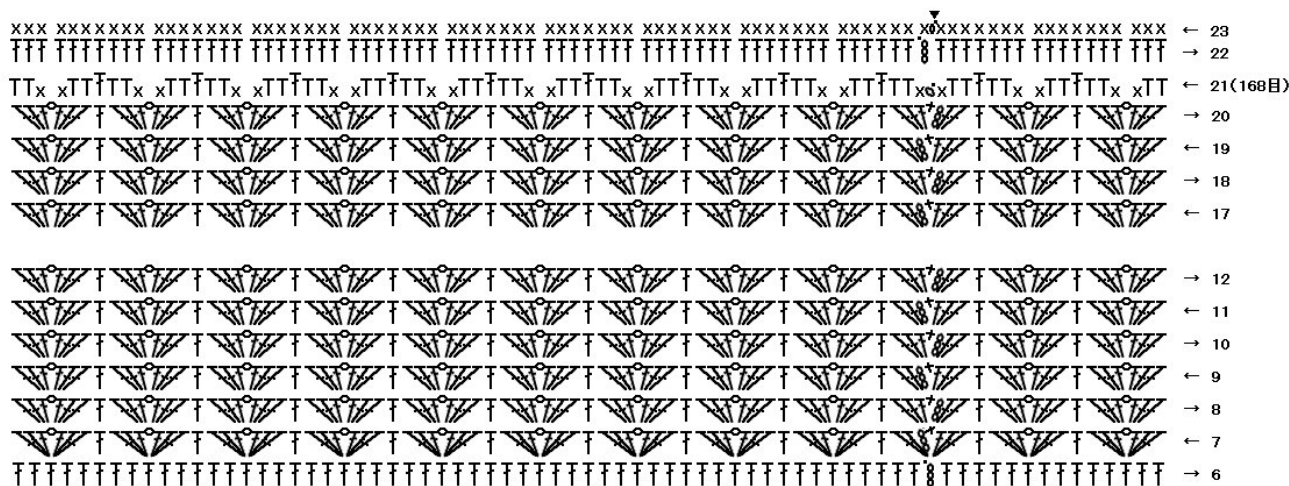
① 鎖編み290目で作り目し、細編みを4段編みます。

② 5段目は、前段細編みに細編みを1段編み、続けて角に細編み2目、編地を90度回して、段から目を拾って細編み4目、角に細編み2目、さらに編地を回して、作り目側に細編み290目、角に2目、続けて、段から目を拾い細編み4目編み、角に細編み2目編み入れて、最初の細編みに引き抜いて糸を切ります。

バッグ本体は、模様が右に流れないようにするため、1段毎に編む方向を変えています。

模様編みについては、6目から1模様拾ってますので、サイズ変更する際は、底の最終段が6の倍数になるようにしてください。

■ 編み図



底 作り目=鎖編み43目

1段目 96目
2段目 108目
3段目 120目
4段目 132目
5段目 144目

ひも

鎖編み290目で作り目し、細編み4段編み、周囲に1周、細編みを編む。

