

パイナップル編みのぺたんこバッグ

* - *



- 使用糸…ナチュラルカラー
(堀場総業)
- 使用針…かぎ針 5号
- 使用量…5玉程度
- サイズ…横 25.5 cm × 縦 28cm

* - *

■ 編み方

- ① 鎖編み 144 目で作り目し、最初の鎖編みに引き抜いて輪にします。
- ② パイナップル模様・模様編みと合計 32 段編み、糸を切ります。
- ③ 作り目側に糸をつけ、長編みを 1 段、さらに長編みのすじ編みを 3 段編み、糸を長めに残して切ります。
- ④ ③の最終段を、長めに残した糸端を使って裏から巻きはぎでとじます。
- ⑤ 作り目 80 目に細編み 6 段編んだものを 2 本用意し、バッグ本体の 31~32 段目に縫い付けて完成です。

バッグ本体の 1 段目から 30 段目までは、段ごとに編地をひっくり返して編む方向を変えながら編んでください。

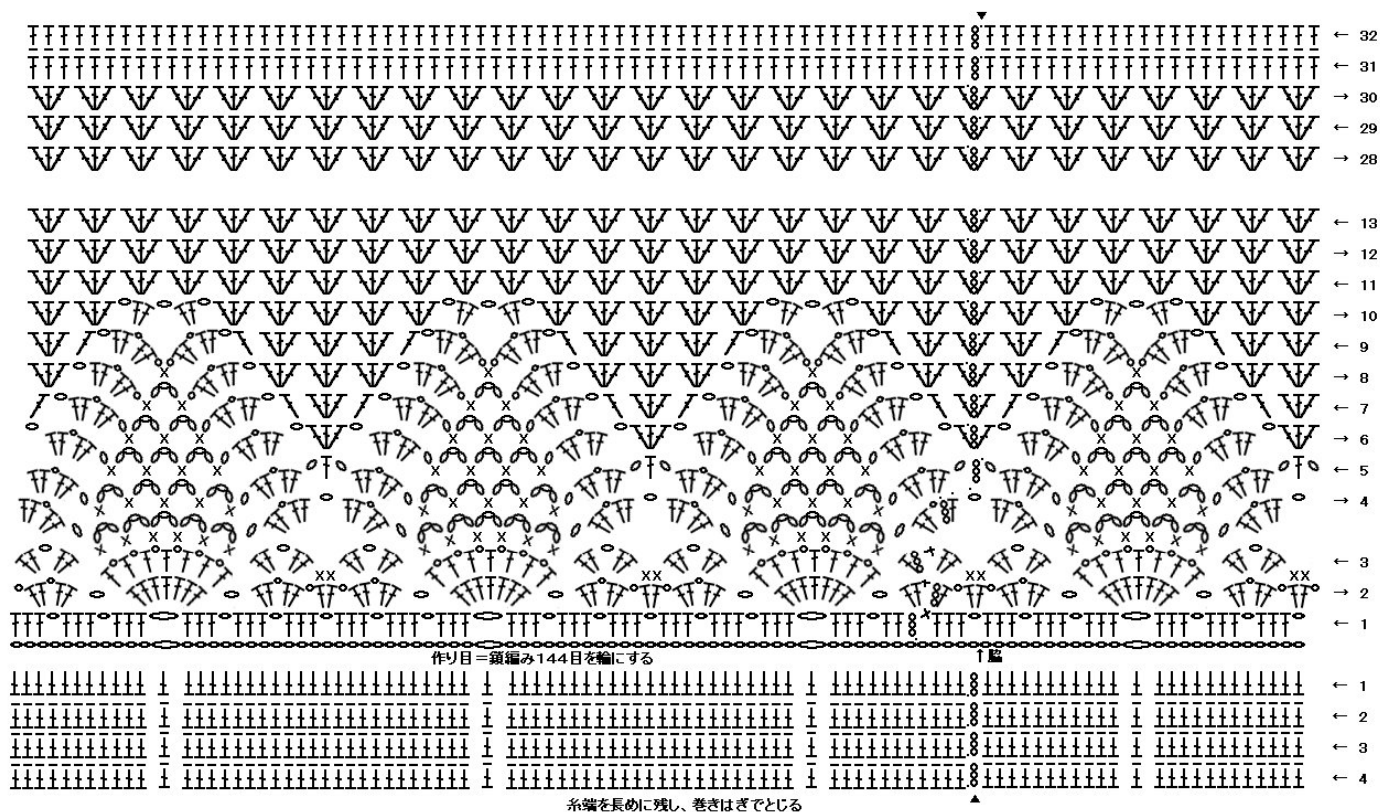
本体 31・32 段目と作り目側から拾って編む長編み 4 段は同じ方向にぐるぐると編みます。

パイナップル模様は 1 模様 24 目です。

サイズを変更する際は、作り目を表裏 1 模様ずつの 48 目の倍数になるように調整してください。

※ 編み図は次のページにあります。

■ 編み図



■ 持ち手 80目×縷編み6段 2本

