

## お花グラニースクエアのポットマット

\* - \*



■使用糸…コットンヤーン  
(ダイソー)

■使用針…かぎ針 4 号

■使用量…2 玉弱

■サイズ…1 辺約 14 cm

\* - \*

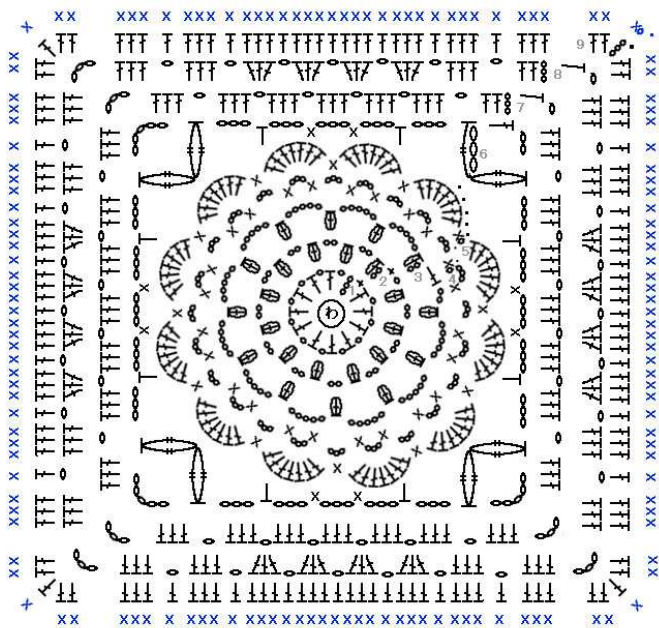
## ■ 編み方

- ① わの作り目をし、「お花グラニースクエア」を 9 段目まで編みます。9 段目まで編めたら、できたら糸は切らずにそのまましておきます。
- ② 作り目 33 目 (鎖編み)・長編み 16 段で裏を編みます。裏の周囲に長編みを 1 辺 35 目+角 1 目ずつ編み、糸を切って糸始末しておきます。
- ③ お好みで、裏にタグをつけたり、内布を縫い付けたりしておきます。
- ④ ①のお花グラニースクエアと③の裏を外表に重ね、①で切らずに残しておいた糸を使って、周囲に細編みを編みながら 2 枚をとじ合わせます。

裏の編地に内布を縫い付ける際は、最後に細編みを編むので、目を拾うところを残して布を縫い付けてください。角のループは、編み図にはありませんが、角のところで 2 重鎖編みを編んでいます。

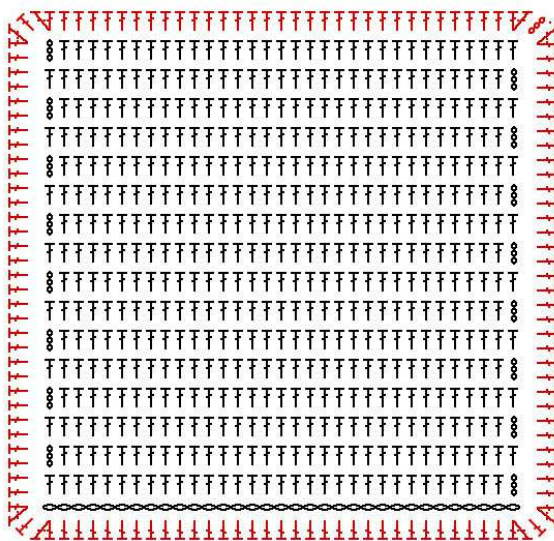
# ■ 編み図

■ お花のグラニースクエア編み図



Ⓜ = 長編み2目の玉編み(前段鎖を束に拾う)

■ 裏編み図



作り目33目 16段