

パイナップル編みのフラップポーチ

* - * - * - * - * - * - * - * - * - * - * - * - * - * - * - * - * - * - * - *



■使用糸…コットンヤーン
(ダイソー)

■使用針…かぎ針 4 号

■使用量…約 2 玉

■サイズ…本体 23 cm×16 cm

* - * - * - * - * - * - * - * - * - * - * - * - * - * - * - * - * - * - * - *

■ 編み方

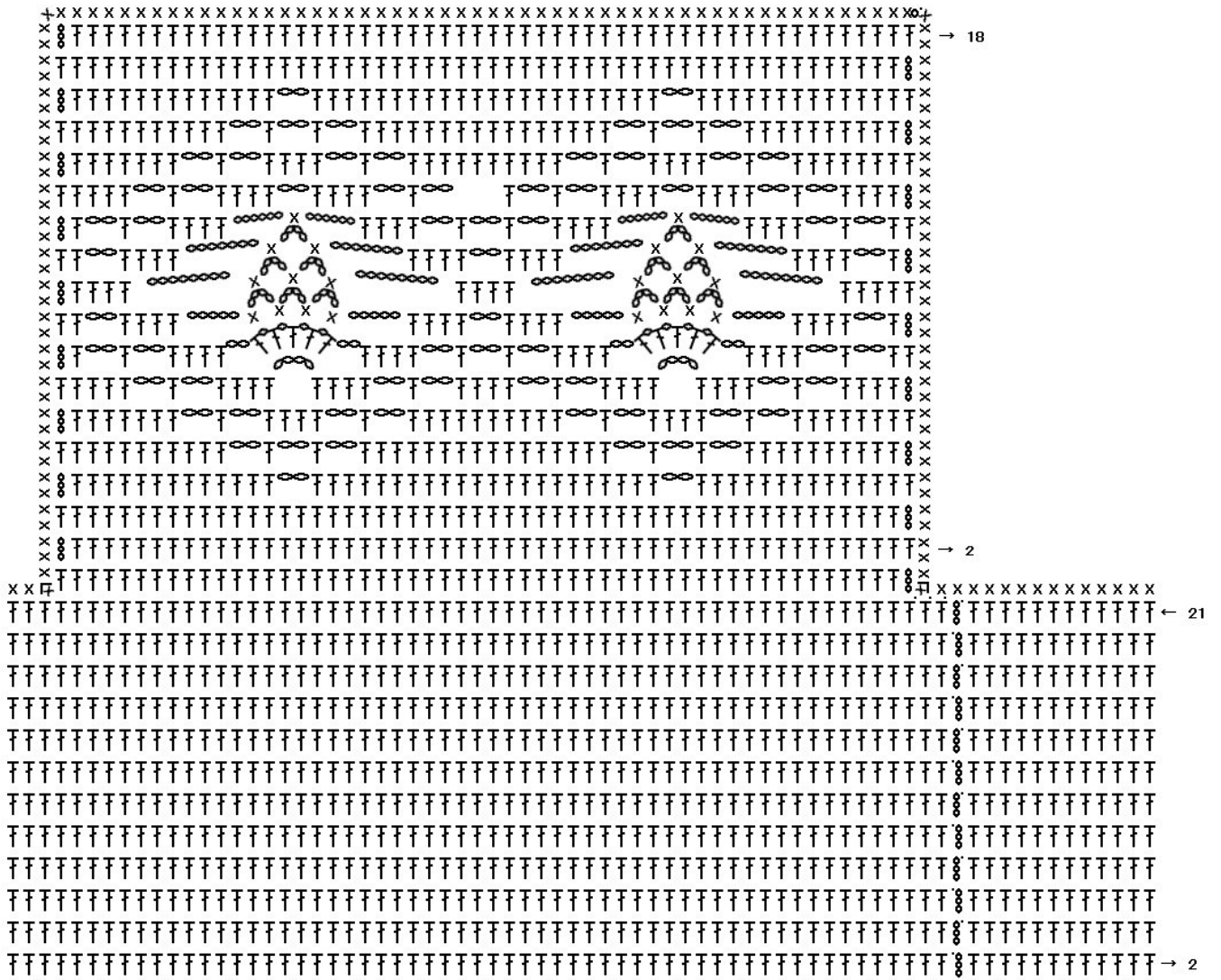
- ① 鎖編み 55 目で作り目し、両端で 5 目ずつ増し目しながら、1 周 120 目長編みを編みます。
- ② 続けて長編みで 21 段目まで編みます。
- ③ 21 段目編んだら、引き抜き編みで指定の位置まで移動し、パイナップル編みの模様編みでふたを 18 段編みます。
- ④ 続けてふたの周囲 3 辺と、ふたを編むときに目を拾わなかった本体 21 段目を拾って、細編みを 1 段ぐると編んで完成です。

本体はすべて長編みで輪の状態ですが、脇の位置をずらさないように、1 段ごとに編む方向を変えて（平編みと同じように）編んでます。

ふた部分は 1 模様 24 目です。

サイズを変更する際は、24 の倍数に 6 を足した数になるように調整してください。

■ 編み図



作り目は鎖編み55目、両端で5目ずつ増し目し、1周120目編む。

