

かぎ針のしめ縄リース (リース本体)

* - *



- 使用糸…おひさま
(毛糸 zakka ストアーズ)
- 使用針…かぎ針 5号
- 使用量…約 1/2 玉程度
- その他の材料…
中に詰める綿 適量

* - *

■ 編み方

- ① 鎖編み 4 目で作り目し、細編み 4 目編みます。
- ② 前段細編みの頭の糸 2 本のうち、手前側の 1 本だけを拾って細編みを 4 目編みます。



- ③ 細編み 4 目編んで裏返すと、拾わなかった 1 本が筋のように残るので、そこに細編み 4 目編みます。



④ 4目編めて、筒状に近い形になりました。



⑤ あとは立ち上がりをつけずにぐるぐるとらせん状に、長さが42〜3cmぐらいになるまで編みます。4〜5cm編んだら、綿を詰めながら編んでください。

⑥ 編み終わりは、ペタンと折って、手前と奥の細編みを一緒に拾って細編み4目を編みます。



⑦ 同じものをもう1本編みます。



⑧ それぞれの 1 段目の細編み部分を重ね、縫い合わせます。



⑨ ねじります。



⑩ きつめにねじって、輪にし、最終段の細編み 1 段同士と、⑧で縫っておいた 1 段目とを合わせ、しっかりと縫い留めます。



⑪ 11 目ぐらいで作り目し、細編み 17 段編みます。⑩のつなぎ目を隠すように巻いてとじます。

これで、リースは完成です。

違う糸を使う場合は、直径 **1.3~5cm** ・長さ **42~43cm** ぐらいのものを **2本** 用意してください。

段数を数える必要も、編み始めの位置を把握しておく必要もありません。とにかくらせん状に編んでいき、指定の長さになったら、細編み4目でとじます。

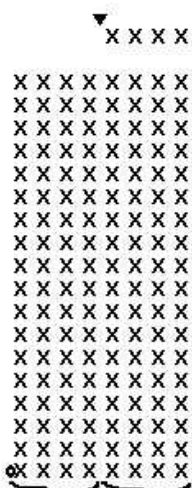
らせん状に編んだ編み終わりは段差になってますが、そちらも気にせず、無理やりに細編み4目でとじてください。

どちらにしろ、隠れる部分なので、綿が飛び出さなければ **OK** です。

※ 編み図は次のページにあります。

■ 編み図

■ リース本体



わの状態、
立ち上がりをつけずに
42〜3cmになるまで細編みを編む。

最後は、細編み4目でとじる。

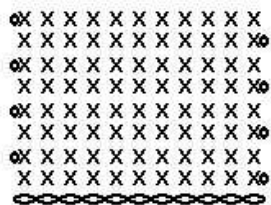
これを2本編みます。

前段細編みの
手前から拾う X X X X
前段細編みの
奥側から拾う X X X X

■ リース飾りつけ土台

作り目11目17段ぐらい。
リースに巻き付けたとき、
少しキツイぐらいの段数で編む。

リースのつなぎ目を隠しつつ、
飾りつけを縫い付ける土台に使用します。



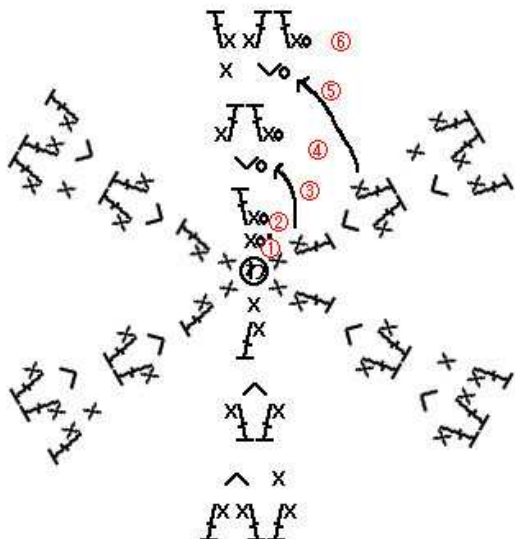
■ 鏡餅

| 段 | 目数 | 備考 | 段 | 目数 | 備考 |
|---------------------------------------|-----|----------|----|-----|------------|
| 1 | 8目 | Xを8回 | 10 | 30目 | VXXXを6回 |
| 2 | 16目 | vを8回 | 11 | 36目 | XXVXXを6回 |
| 3 | 24目 | vXを8回 | 12 | 42目 | VXXXXXを6回 |
| 4 | 30目 | VXXXを6回 | 13 | 48目 | XXXVXXXを6回 |
| 5 | 36目 | XXVXXを6回 | 14 | 48目 | 増減なし |
| 6 | 36目 | 増減なし | 15 | 48目 | 増減なし |
| 7 | 36目 | 増減なし | 16 | 42目 | XXXAXXXを6回 |
| 8 | 30目 | XXAXXを6回 | 17 | 36目 | AXXXXXを6回 |
| 9 | 24目 | AXXXを6回 | 18 | 30目 | XXAXXを6回 |
| X は細編み
V は細編み2目編み入れる
A は細編み2目一度 | | | 19 | 24目 | AXXXを6回 |
| | | | 20 | 18目 | XAXを6回 |
| | | | 21 | 12目 | AXを6回 |
| | | | 22 | 6目 | Aを6回 |
| | | | | | |

■ みかん

| 段 | 目数 | 備考 |
|---|-----|--------|
| 1 | 8目 | Xを8回 |
| 2 | 16目 | vを8回 |
| 3 | 24目 | vXを8回 |
| 4 | 24目 | 増減なし |
| 5 | 18目 | XAXを6回 |
| 6 | 12目 | AXを6回 |
| 7 | 6目 | Aを6回 |

■ お花モチーフ



お花の編み方

- 1段目: わの作り目をして、細編み6目
- 2段目: 細編みの手前側の1本を拾って花びらを3枚編む
- 3段目: 1段目の細編みの奥側の1本を拾って細編み12目
- 4段目: 3段目の細編みの手前側1本を拾って花びら6枚
- 5段目: 3段目の細編みの奥側1本を拾って細編み18目
- 6段目: 5段目の細編みを拾って花びら9枚

最後は、6段目最初の細編みに引き抜いて糸を切ります。

T_X = 細編みと長編みを同じ目に編む