

ギザギザ模様のリュック

* - * - * - * - * - * - * - * - * - * - * - * - * - * - * - * - * - * - * - * - * - * - * - * - * - *



■使用糸…ひつじのおさんぽ
(毛糸 zakka ストアーズ)

■使用針…かぎ針 8号

■使用量…約 6 玉弱

■ゲージ…

1 模様 6 目 3 段 = 4 cm × 3 cm

* - * - * - * - * - * - * - * - * - * - * - * - * - * - * - * - * - * - * - * - * - * - * - * - * - *

■ 編み方

- ① わの作り目をし、立ち上がり 3 目+長編み 11 目編みいれます。
- ② 1 段で 12 目ずつ増し目しながら、長編みで 8 段編んで底にします。
- ③ 9 段目からは、ギザギザ模様で側面を編みます。32 段目まで編んだら、長編みでさらに 3 段編み、糸を切ります。
- ④ 鎖編み 3 目で作り目し、長編みで 7 段、半円状のフタを編みます。編み終わりは、編地を 90 度回し、段側に長編みを編み、糸端を長めに切っておきます。
- ⑤ 本体にふたを巻きはぎでつけ、ヒモを好きな長さで編み、本体につけて完成です。

側面の模様編みが 1 模様 6 目、底は 12 目から始めて 12 目ずつ増えていくので、どの段でやめても 6 の倍数になります。

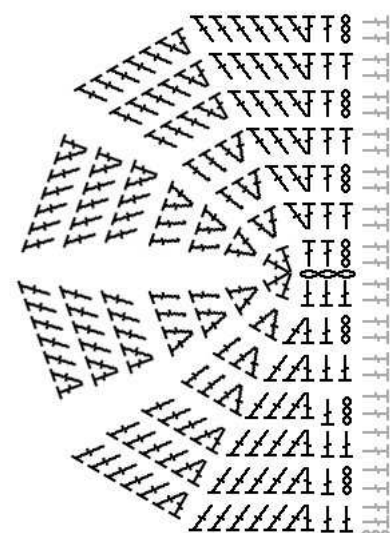
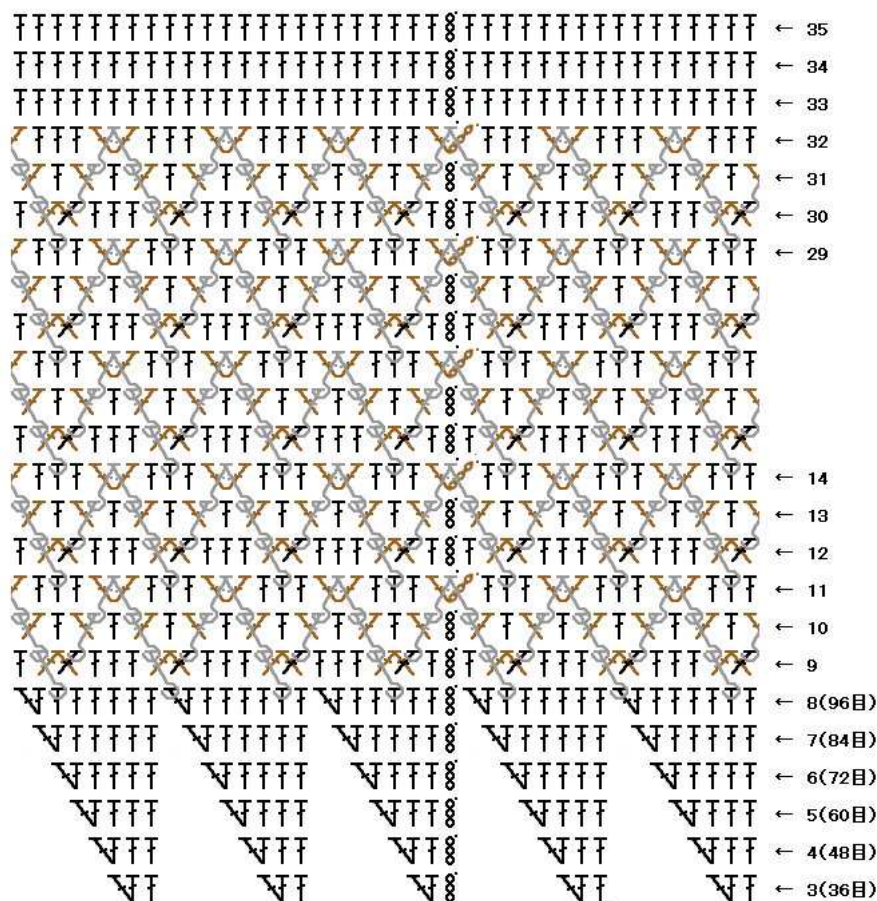
ですので、サイズ変更する際は、底の段数を増やしたり減らしたりして調節してください。

また、③で側面を編む際、引き上げ編み以外のすべての長編みは、「模様が右に流れない編み方」で編んでください。

常に表を見ながら編むため、普通に長編みを編むと、模様が大きく右にずれてしまいます。

※ 編み図は次のページにあります。

■ 編み図



ふたは半円状に7段編み、段側に1段長編みを編みます。
編み終わりの糸を長めに切り、本体の35段目の
好きな位置に巻きはぎで縫い付けます。

↑1周で12回繰り返す



1段目:12目
2段目:24目