

細方眼のがま口ペンケース

* - *



- 使用糸…乙女コレクション
(毛糸 zakka ストアーズ)
- 使用針…かぎ針 5号
- 使用量…適量
- その他の材料…
幅 8 cm のガマ口金
- サイズ…
幅 8.5cm × 縦 19cm

* - *

■ 編み方

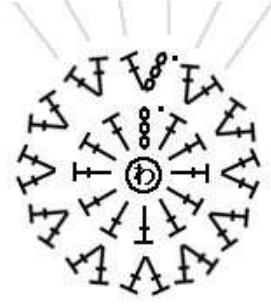
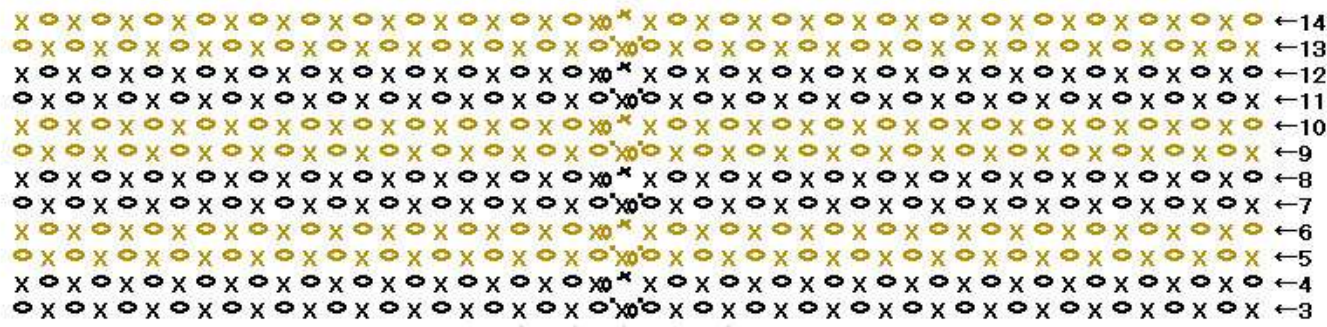
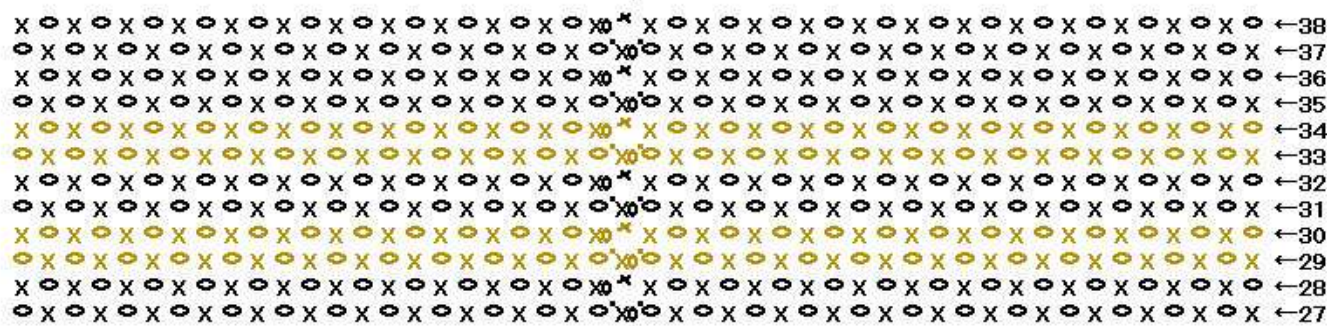
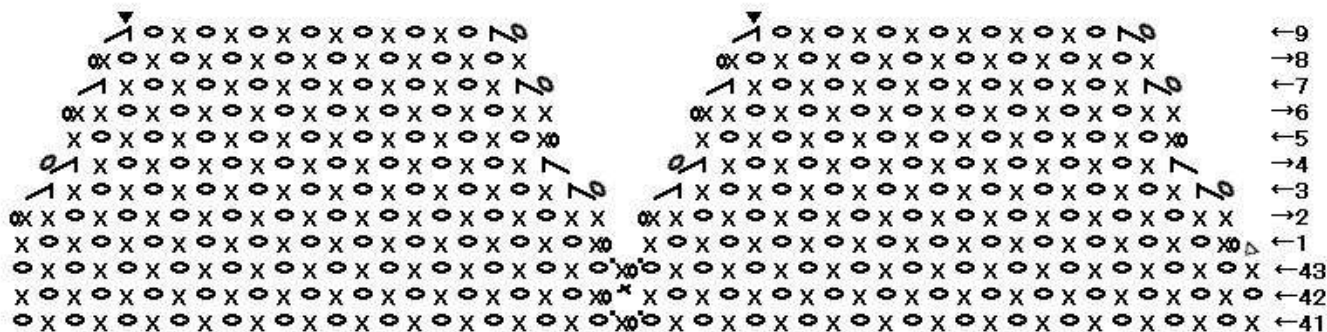
- ① わの作り目をし、1段目は長編み 12 目、2 段目は長編み 24 目編みます。
- ② 34 段目まで、2 段毎に色を変えながら細方眼を編み、さらに色を変えずに 43 段目まで細方眼を編みます。
- ③ 続けて、がま口に入る部分を、減らし目しながら 9 段編んだら糸を切ります。
- ④ 反対側も糸をつけて、同じように編み、9 段編んだら糸を切ります。
- ⑤ 口金についたら完成です。

今回、確かセリアで買った小さい方の口金を使いました。

実際に③～の工程を編む際は、がま口金に当ててみて、小さすぎたり大きすぎたりしないか確認しながら編んでください。

サイズ変更する際は、底の長編みの最終段が偶数になれば OK です。

※ 編み図は次のページにあります。



1段目:12目
2段目:24目