

お花ドイリー底のネット編みバッグ

* - *



■使用糸…ニューコットンベビー
(糸 zakka ストアーズ)

■使用針…かぎ針 5号

■使用量…85g

■サイズ…幅 23cm

* - *

■ 編み方

① わの作り目をし、編み図の通りに 49 段目まで編みます。

② 50 段目は、ネット編みを 9 山編み、編地をひっくり返して、両端で減らし目しながらネット編みが 2 山になるまで編みます。続けて、長編みを 25 段編んで糸を切ります。



③ ②で編んだネット編み 1 段目の左端を編み入れたのと同じ場所に糸をつけ、同じようにネット編み 9 山編み、続けて②と同様に編みます。

④ 残り 2 か所の持ち手も②・③と同じように編みます。



これで持ち手がすべて編めました。

⑤ 持ち手2本を突き合わせて、巻きはぎでとじます。



2か所繋げて、持ち手ができました。

⑥ 好きな位置に糸をつけ、1周細編みを編みます。

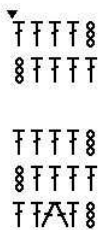


⑦ さらに縁編みをもう1段編みます。



⑧ 残りの持ち手も同じように編んで完成です。

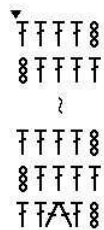
持ち手の縁編みは、内側のみで外側は細編み1周するだけにしましたが、お好みで変更してくださいませ。
 サイズを変える際は、幅は糸の太さやかぎ針の号数などで、深さについては16段目以降同じ模様の繰り返しですので、段数を増減することで対応してください。



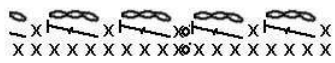
持ち手は、好きな長さまで編んだら一度糸を切る。
 指定箇所(隣の持ち手の左端と同じ場所)に糸をつけ、
 同じ様に持ち手を編んで、糸を切る。
 これを全部で4か所編んだら、2本同士繋いで、
 縁編みを編む。



縁編みは、好きな位置に糸をつけ、細編みで4の倍数の目を
 拾い、下の編み図のように編む。



←25
 →24
 }
 ←3
 →2
 ←1



糸をつける
 ↓

