

パイナップル模様の方眼編みバッグ

* - *



- 使用糸…コットンヤーン
(ザ・ダイソー)
- 使用針…かぎ針5号
- 使用量…約100g
- サイズ…幅約30cm

* - *

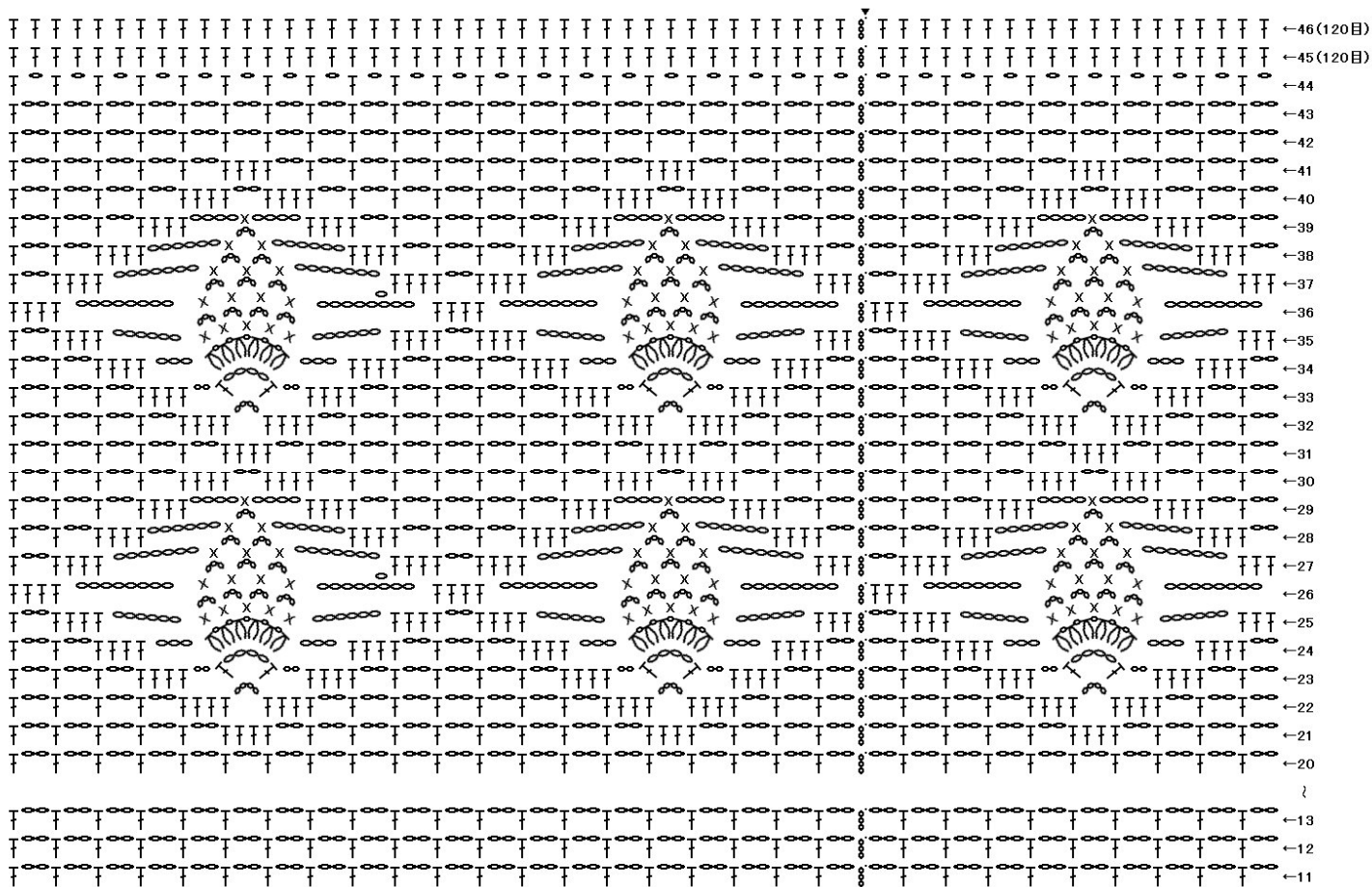
■ 編み方

- ① わの作り目を長編み12目編みいれます。1段で12目ずつ増し目して、10段(1周120目)編みます。
- ② 鎖編み2目の方眼編みを10段編み、続けてパイナップル模様を2列編みます。
- ③ 方眼編みを3段、長編みを2段編んで、糸を切り糸始末しておきます。
- ④ 鎖編み95目に長編み2段編んで、周囲に細編み1段ぐるりと編んだものを2本用意し、バッグ本体に縫い付けて完成です。

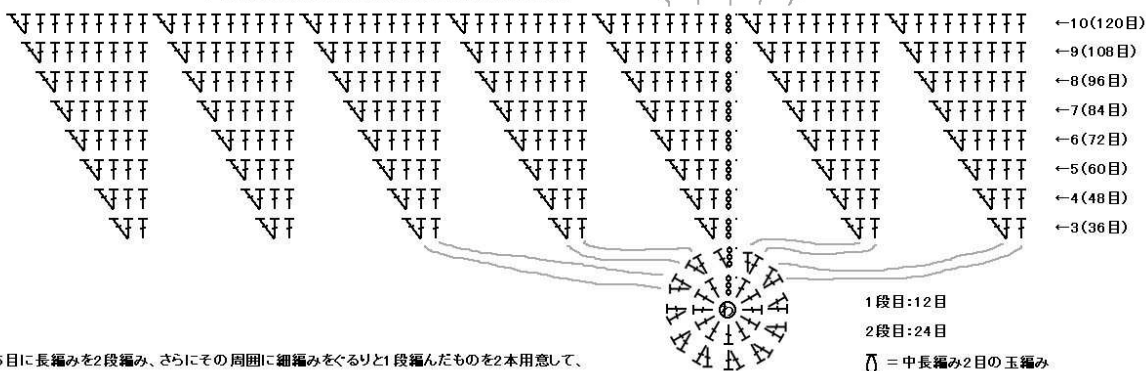
底から方眼編みを編み出す際は、2目から方眼1模様を編み出します。

パイナップル模様は、10マスー模様になりますので、サイズ変更する際は、方眼編みのマス数が10の倍数になるように調整してください。

※ 編み図は次のページにあります。



1目飛ばしながら鎖編み2目の方眼編みを編む(60マス)



持ち手は、鎖編み95目に長編みを2段編み、さらにその周囲に細編みをぐるりと1段編んだものを2本用意して、
バッグ本体の45・46段目に縫い付ける。

