

ケーブル模様のトレンカ風レッグウォーマー

* - *



- 使用糸…グランディール
(毛糸 zakka ストアーズ)
- 使用針…かぎ針 8 号
- 使用量…約 230g

- サイズ…大人 M~L サイズ
(膝回り約 32 cm)

* - *

■ 編み方

① 鎖編み 12 目で作り目し、35 段編みます。

この際、偶数段を編んでいるときに見ている方が表になります。



② 35段編めたら、表を内側にして半分に折り、端同士を引き抜き編みでとじ合わせます。



③ とじ終わったら、表に戻します。



糸は切らずに、続けて編んでいきます。

④ ③の段から1周60目拾って長編みを編みます。



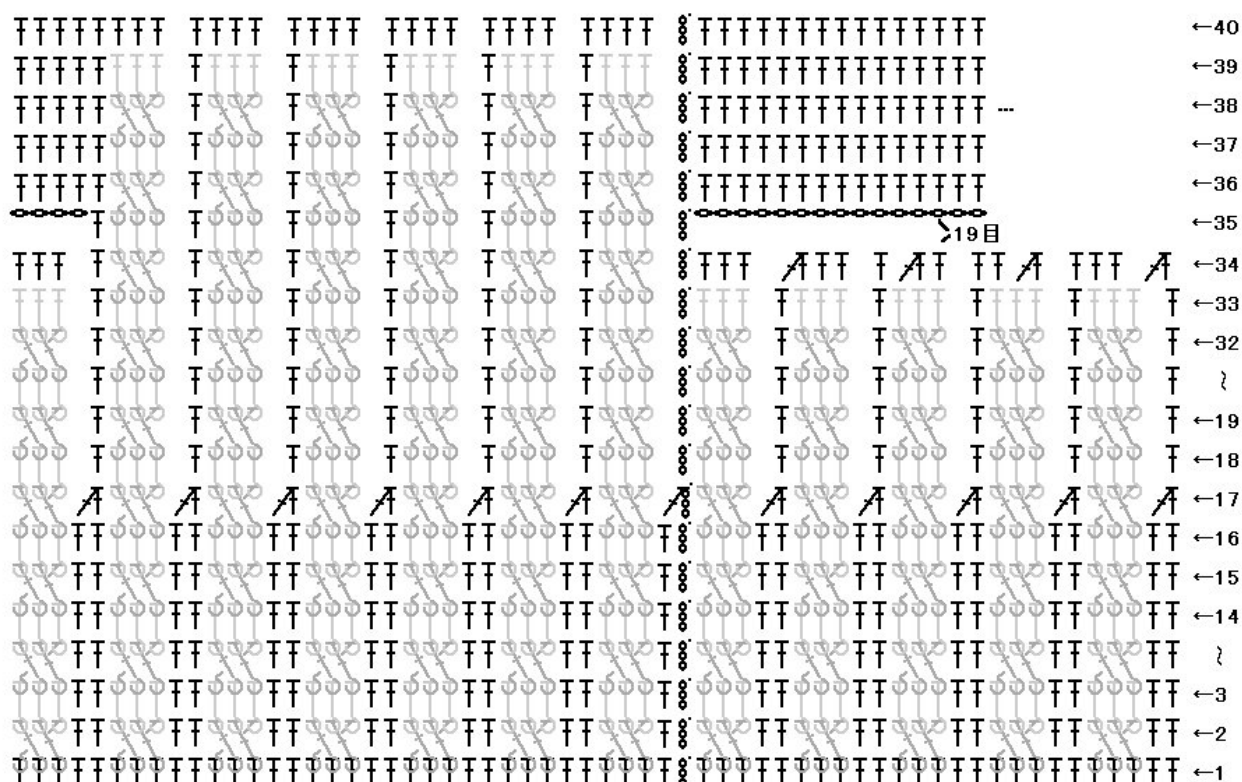
⑤ そのまま続けて16段目まで編んだら、17段目で減らし目をして、33段目まで編みます。

⑥ 34段目は、立ち上がりから6模様分はなわ編みを編み、残りは減らし目しながら長編みを編みます。

- ⑦ 35段目では、立ち上がりから6模様分はなわ編みを編んだら、鎖編み19目編み、立ち上がり目に引き抜き編みをして、かかと部分の穴を作ります。
- ⑧ 36段目～40段目まで編み図の通りに編んで、糸を切ります。
- ⑨ 同じ物をもう1つ編んでレッグウォーマーの完成です。

サイズ変更について…

- ・①は奇数段で編み終わるようにします。
- ・④で目を拾う際、1段から2目ずつだと多いので、減らし目しながら長編みを拾います。だいたい5目編んだら1回長編み2目一度するぐらいの感じがちょうどいいですが、広がりすぎないように調整しながら編んでください。
- ・⑤以降の模様編みは1模様5目になりますので、④で目を拾う際は1周の目数が5の倍数になるようにしてください。



35段編んで輪にしたものの段側から、長編み60目拾う

