

かぎ針で編むなわ編みのマグカップカバー

* - *



- 使用糸…カラーメランジ並太
(ウイスター毛糸)
- 使用針…かぎ針7号
- 使用量…約 1/2 玉
- その他の材料…ボタン

* - *

■ 編み方

- ① わの作り目をし、細編み8目編みいれます。3段目までは8目ずつ、4段目以降は6目ずつ増し目し、底を7段目まで編みます。



- ② 側面の模様編みを編みます。カップの持ち手のところまでは編み終わりを引き抜き編みして輪の状態でも編んでいきます (ここでは2段)。



③ 持ち手のところは編み終わりを引き抜き編みをしないで、平編みで編みます（6段）



④ 側面を編めたら、一度糸を切り、指定箇所に糸を付けて、ボタン穴用のタブを7目×10段、細編みで編みます。

⑤ ボタンをつけて完成です。

長編みの引き上げ編みを使っていますが、引き上げ編みは編み図通りに編むのではなく、表から見たときに編み目記号になるように編んでください。

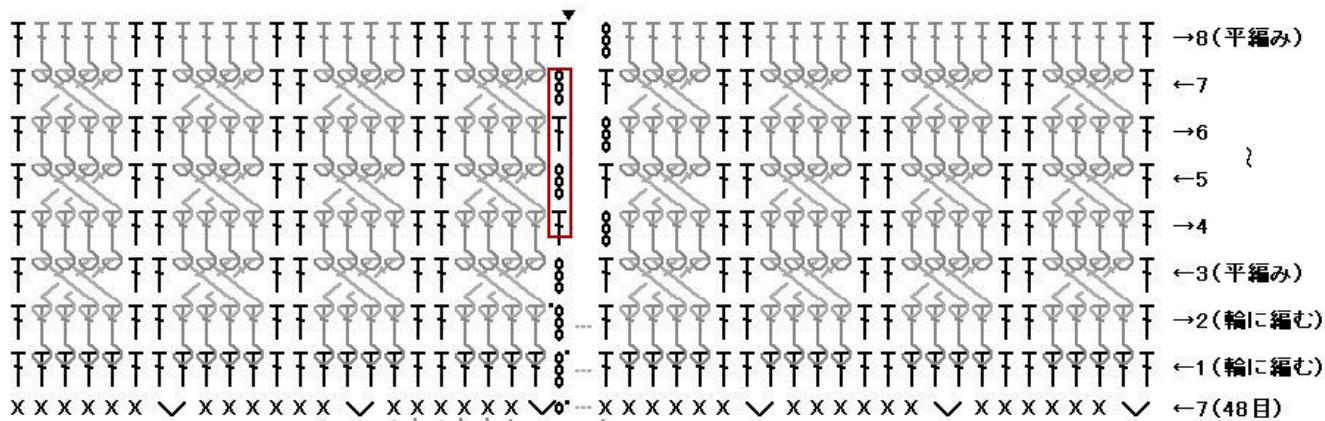
こちらの編み図では、すべて表引き上げ編みで描かれています。表側を見ながら編む奇数段はそのまま編み目記号通り表引き上げ編みで、裏側を見ながら編む偶数段は、表から見たときに表引き上げ編みになるように（編み目記号は表引き上げ編みですが）実際には、裏引き上げ編みを編みます。

底以外は、すべて1段毎に編む方向を変えて編みます。

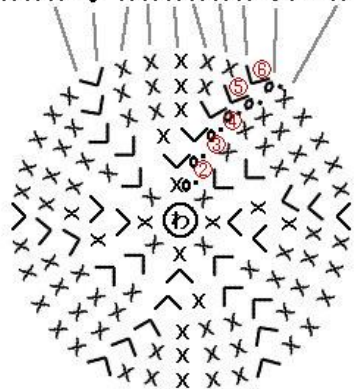
側面のなわ編みは1模様6目です。

サイズを変える際、底の最終段が6の倍数になっている必要がありますが、底をどの段でやめても6の倍数になります。

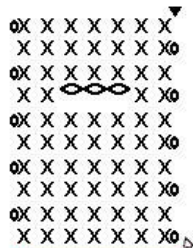
※ 編み図は次のページにあります。



- 1段目:8目
- 2段目:16目
- 3段目:24目
- 4段目:30目
- 5段目:36目
- 6段目:42目



ボタン用タグの編み方



本体4段目ぐらいに糸をつけ、途中でボタン穴を開けながら細編み10段編む。

