

スタークロッシェのマチ付きがま口

* - *



■使用糸…ソーニヨ
(毛糸ピエロ)

■使用針…かぎ針6号

■使用量…1玉ぐらい

■その他の材料…ダイソーのがま口

ソーニヨは、現在販売しておりませんので、別の糸で代用してください。

* - *

■ 編み方

① 本体を編みます。

鎖編み56目で作り目し、模様編みで8段編みます。

各段最初のスタークロッシェ編みは、長編みの柱から目を拾ってください。

② 本体側面を2枚編みます。

③ 本体と本体側面(マチ)を突き合わせにして、引き抜き編みでとじます。



④ がま口金に取り付けて完成です。

がま口金、今回は苦手なボンドでつけるタイプです^^

付ける時、かなり緊張しましたが、なんとかうまく付けることができてよかった~♪

ちなみに、口金に本体を取り付ける時、洗濯バサミを使ったら、ずれることなく上手にできました^^
こんな感じです↓

① 口金にボンドを塗り

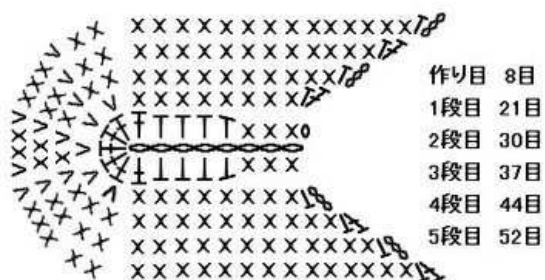
② 中央から編み地を口金に差し込んで洗濯バサミで押さえる。

- ③ 端の方も編み地を差し込んで洗濯バサミで押さえる（全部で3か所ぐらい）。
- ④ 端の方から、洗濯バサミを1つずつはずし、紙ひもを挟み込む。
- ⑤ 紙ひもを挟み込んだら、またすぐに洗濯バサミで押さえる。
- ⑥ 反対側も同様に。
- ⑦ ちょっとボンドが乾くまで置いておいてから、洗濯バサミをはずして口金を締める。

ぜひお試しを！

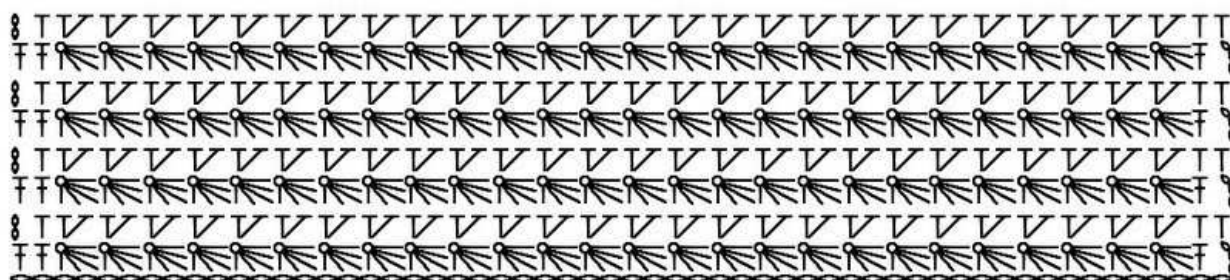
■ 編み図

■ 本体側面(2枚編む)



本体と側面2枚を編んだら、
側面と本体を突き合わせにして合わせ、裏を見ながら引き抜き編みでとじます。

■ 本体中央



作り目56目

ATELIER *mati*
<http://ateliermati.blog102.fc2.com/>