

地模様のボックスティッシュケース

* - *



- 使用糸…コットンフィール
(ウイスター毛糸)
- 使用針…かぎ針 8号
- 使用量…約 2玉
- その他の材料…
直径 18mm のボタン 2個
- ゲージ…
10cm 四方 : 16目×15段

* - *

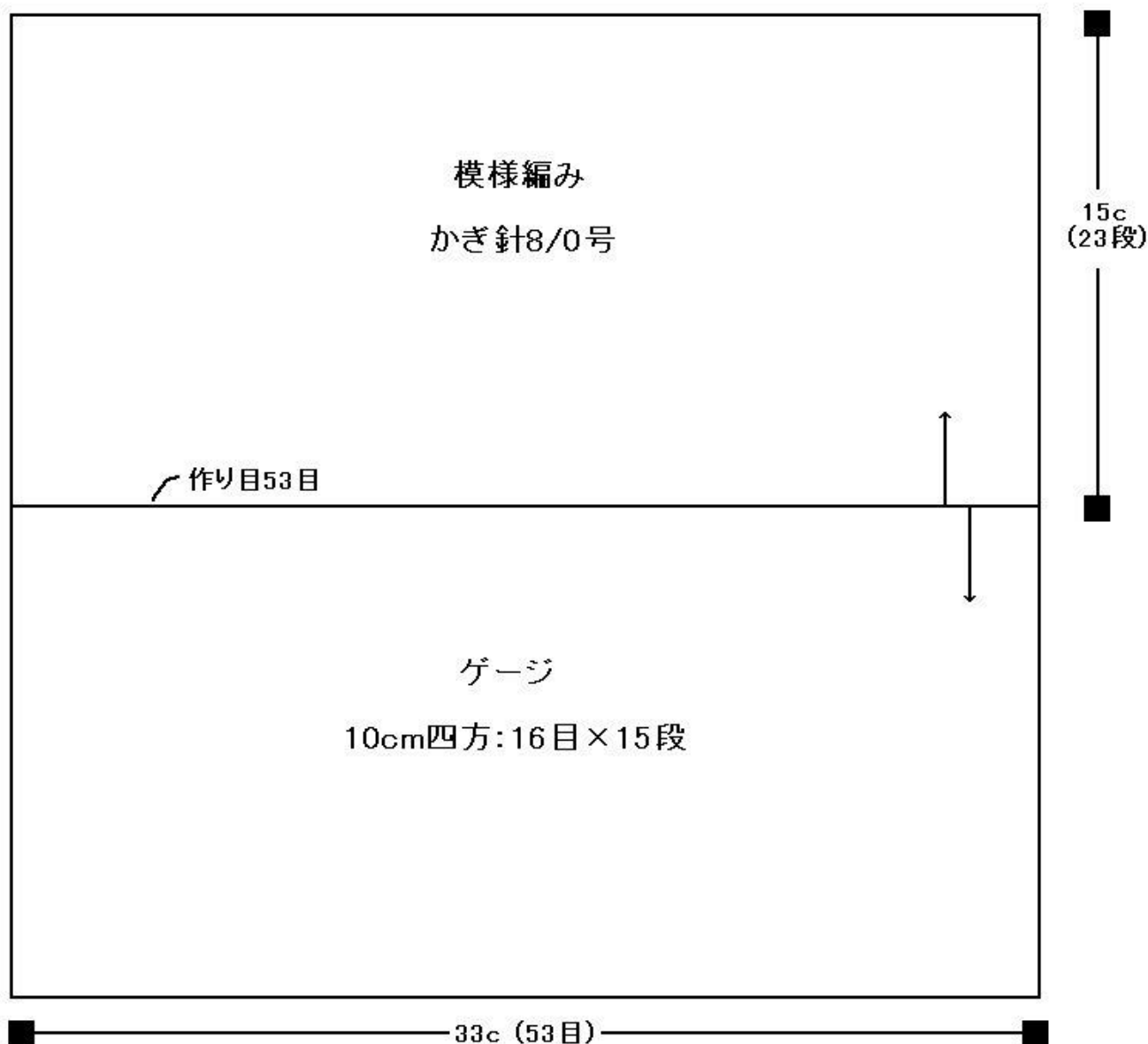
■ 編み方

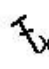


- ① 鎖編み 53 目で作り目します。
- ② 鎖編み 1 目で立ち上がり、かぎ針から 2 目めに細編み 1 目と長編み 1 目を編みます。鎖編み 1 目飛ばして、「細編み 1 目と長編み 1 目」を繰り返す、最後の目には細編み 1 目を編みます。
- ③ 2 段目以降は、前段細編みに「細編み 1 目と長編み 1 目」を編み、前段の長編みは飛ばします。
- ④ 22 段目まで編めたら、23 段目は、前段の長編みは飛ばし、前段細編みに細編み 2 目編みます。指定位置にボタンループ用の鎖編み 7 目のピコットを編んでおきます。
- ⑤ 作り目に糸を付け、今編んだのとは反対方向に、②～④と同じ様に編みます。
- ⑥ 中心に合わせて両端を折り、引き抜きはぎでとじたら、ボタンを付けて完成です。

サイズを変える際は、目数は奇数に、段数は偶数段編んだら、細編みだけの段を 1 段編みます。

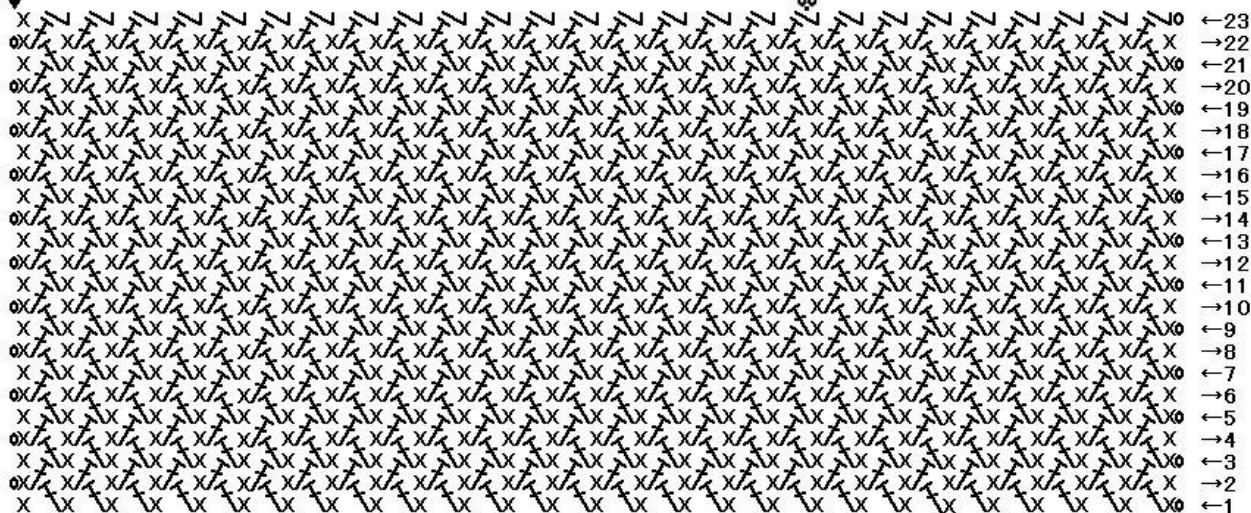
※ 仕立て方・サイズ図・編み図は次ページ以降にあります。



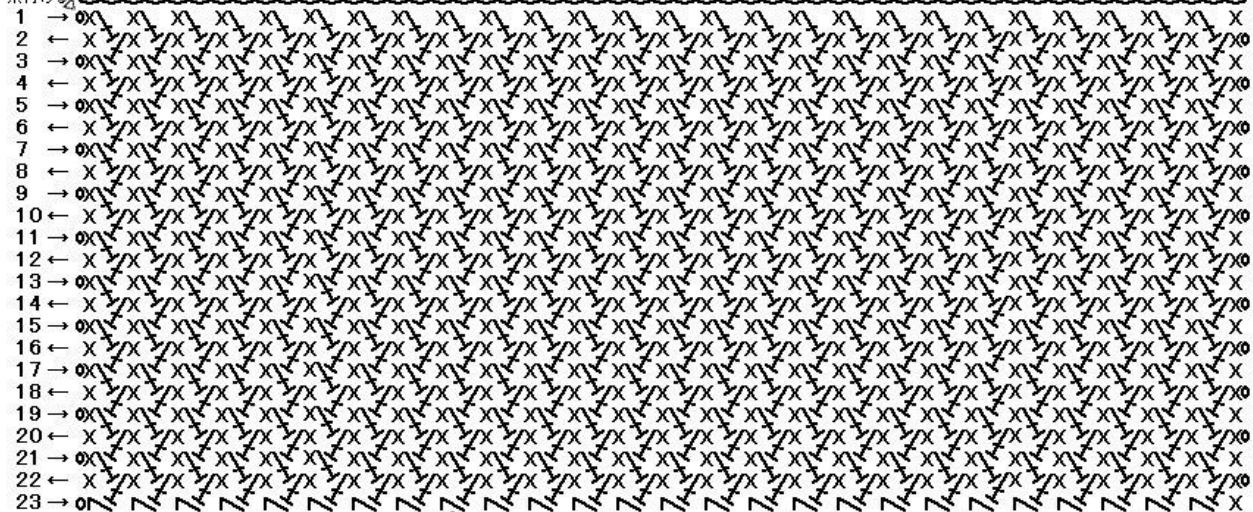


-  = 同じ目に細編み1目と長編み1目を編んで1目飛ばす。
 (2段目以降は、前段細編みに「細編み1目・長編み1目」を編み、
 前段長編みは飛ばします)
-  = 細編み2目編み入れる
 (最終段は、前段の細編みに細編み2目編み、前段の長編みは
 飛ばします)
-  = 前段の細編みに「細編み1目・鎖編み7目のピコット・細編み1目」を
 編みいれます。
 (鎖編み7目はボタンを通すループ。ボタンのサイズに合わせて、
 数を変えてください)

糸を切る



糸付ける



糸を切る