

## 三角モチーフのミニポーチ

\* - \*



- 使用糸…エミーグランデ
- 使用針…かぎ針 3号
- 使用量…約 15g
- その他の材料：  
直径 1.5 cmのボタン 1個
- ゲージ：10cm 四方  
29目×28段  
(ポーチ本体の模様編み)

\* - \*

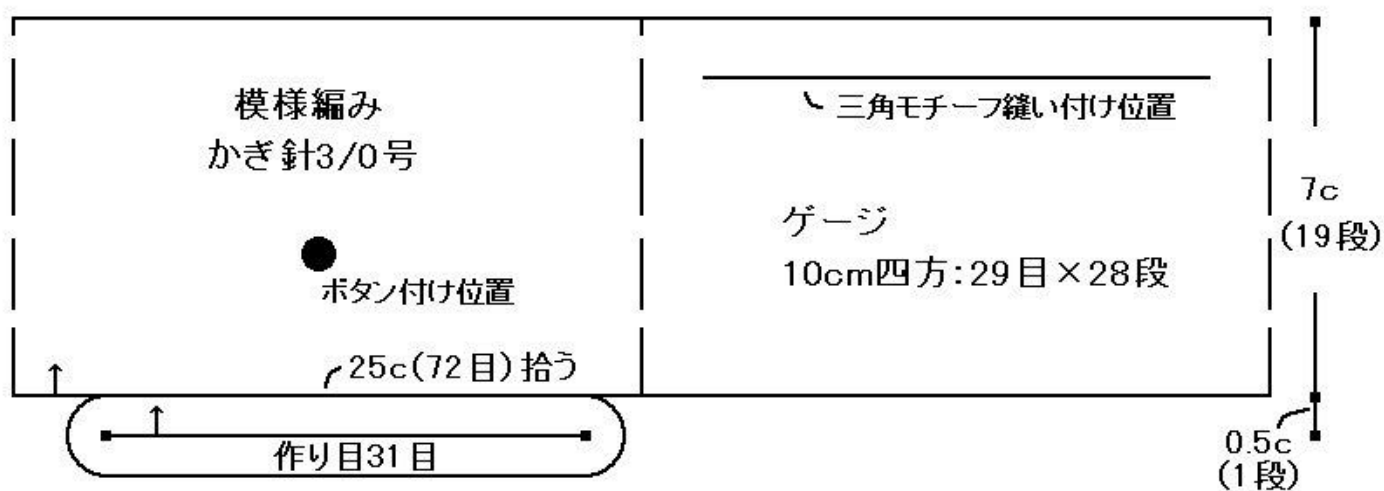
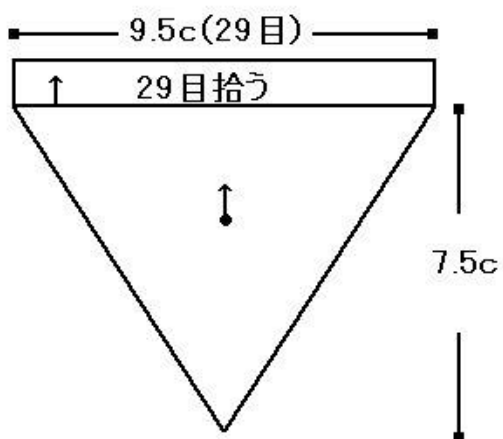
## ■ 編み方

- ① 三角モチーフを編みます。  
わの作り目をし、編み図の通りに6段目まで編みます。  
7段目は2辺だけ編んだら、鎖編み3目で立ち上がり、7段目の編み始めと編み終わりそれぞれの長編みの足から、6段目の残った1辺から29目拾って長編み&細編みを3段編み、糸を切っておきます。
- ② ポーチ本体を編みます。  
鎖編み31目で作り目し、角で5目ずつ増し目しながら、鎖編みの周囲に72目、長編みを編みます。
- ③ 2段目以降は、増減なしに20段目まで編み、糸を切って糸始末をします。
- ④ ポーチのモチーフ付け位置にモチーフを縫い付け、ポーチ前面にボタンを縫い付けたら完成です。

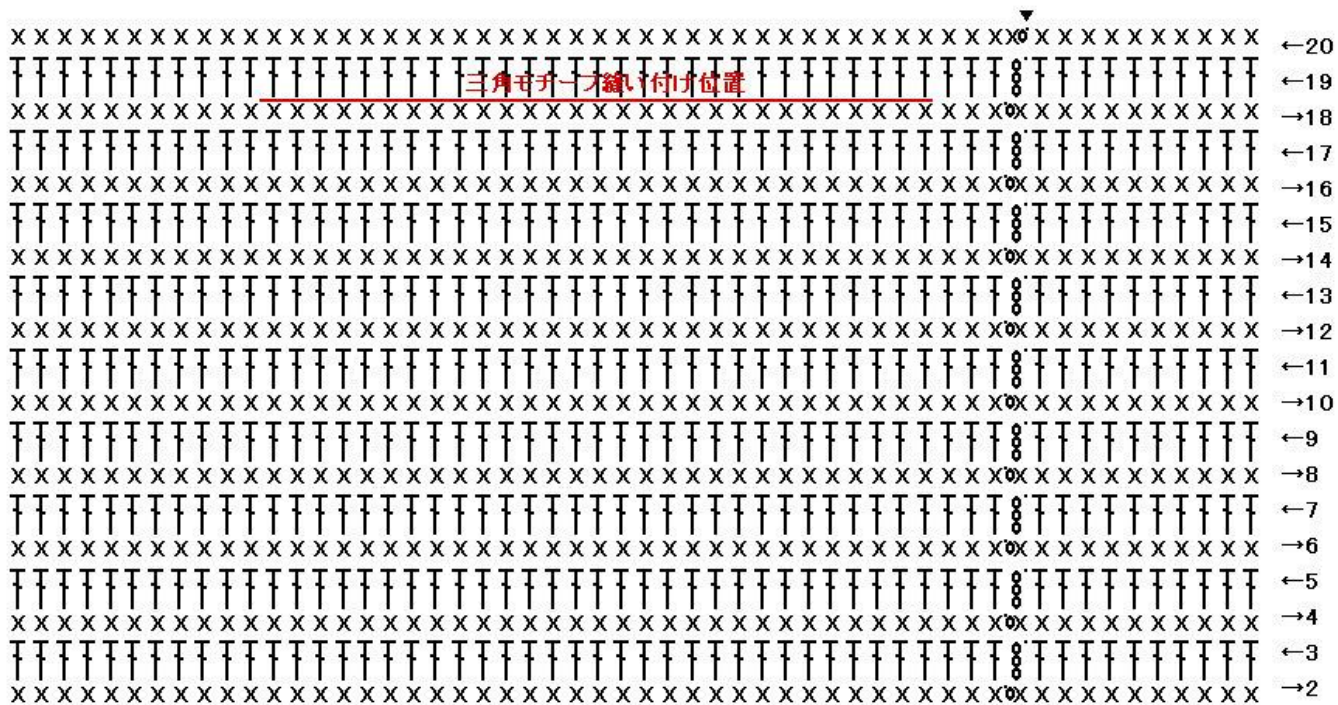
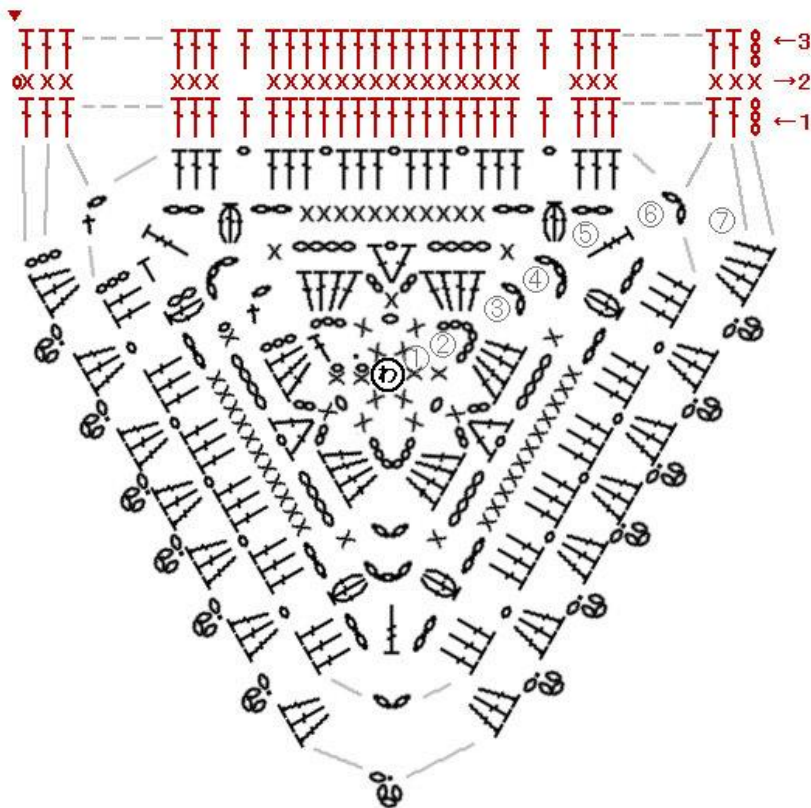
三角モチーフの編み終わりの糸は40～50cmほど、長めに残しておく、糸端を利用して縫い付けることができます。

※ サイズ図・編み図は次のページにあります。

## ■ サイズ図



■ 編み図



鎖編み31目の作り目の周囲に1周72目編む

