

ふわふわフェイクファー巾着

* - *



■使用糸…

セリアなないろ彩色 約2.5玉

セリアドリームキャット 約1玉

■使用針…かぎ針8号

* - *

■ 編み方

- ① なないろ彩色を使い、わの作り目をし、増し目しながら底を13段編みます。
- ② 3段1模様の模様編みを9段、さらに2段1模様の模様編みを10段編み、ヒモ通し口を作りながら2段編んだら糸を切ります。
- ③ 2段1模様の模様編みの鎖編み1目の穴にかぎ針を差し込んで、ファー糸で引き抜き編みを編んでいきます。



- ④ 1周グルッと編めたら、下の段の鎖編み1目の空間に移動して1周引き抜き編みを編みます。



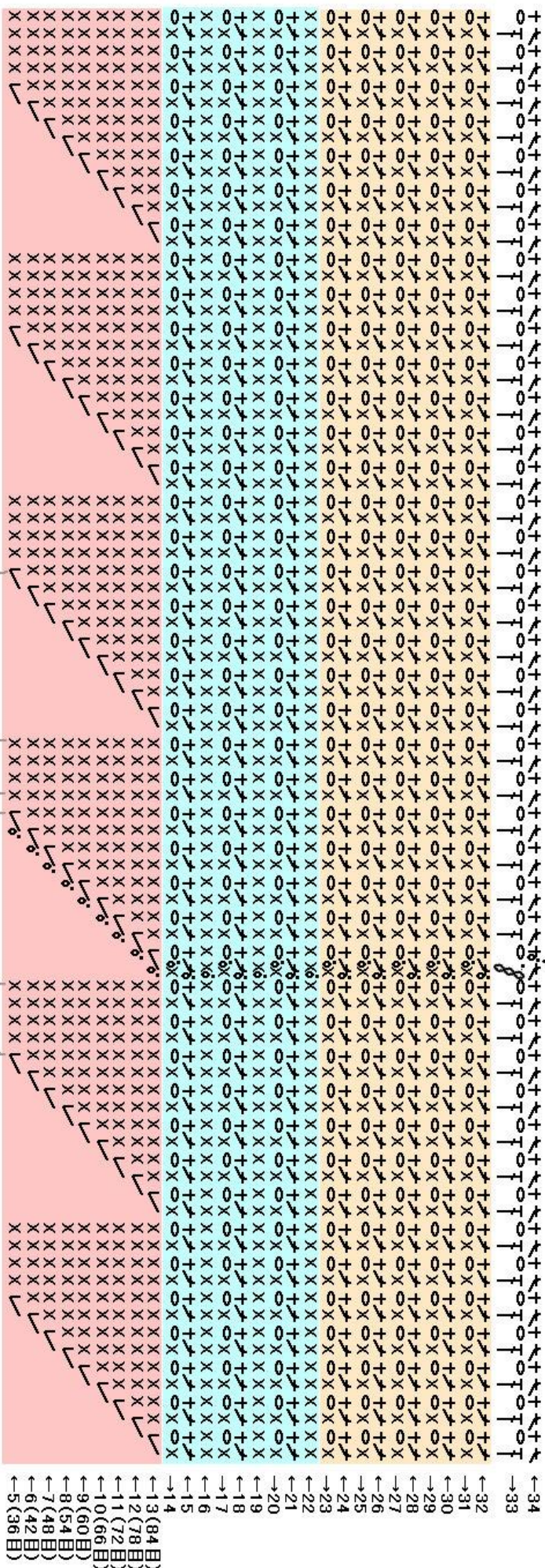
- ⑤ さらにその下の段…と移動していき、2段1模様の鎖編み1目の空間全てに引き抜き編みを編みます。
- ⑥ なないろ彩色で紐を作ります。鎖編み105目編み、全ての目に引き抜き編みをします。
- ⑦ 本体33段目の長編みの方眼編みの段に紐を通して完成です。

サイズ変更する際、底の最終段が偶数になるようにしてください。

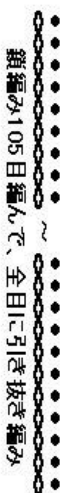
紐1本で絞る形にしましたが、紐2本にして互い違いになるようにしたり、紐通し口を作らずに持ち手を付けてバッグにしてもいいと思います。

アレンジはご自由に！

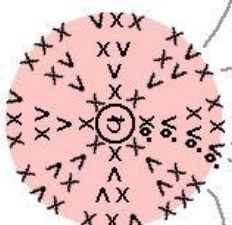
底は表を見ながら、側面の模様編みに入ったら、方眼編みの段は裏を見ながら、細編みの段は表を見ながら、筒状に編む。



ひもの編み図(かぎ針R/0号)



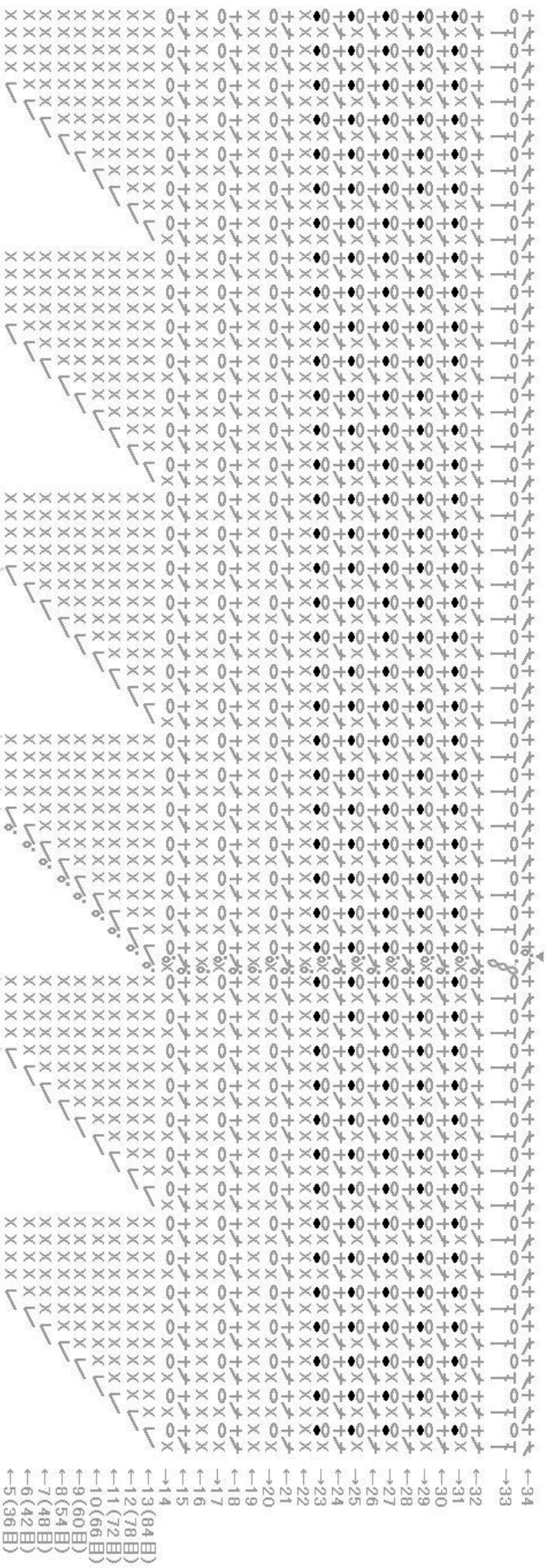
- o = 鎖編み
- x = 細編み
- v = 細編み2目編みいれる
- + = 細編み2目編みいれる (前段鎖を束に拾う)
- 下 = 長編み



- 1段目: 8目
- 2段目: 16目
- 3段目: 24目
- 4段目: 30目

- = 本体(2段一模様) ツアーをつける
- = 本体(3段一模様)
- = 底(直径約6cm)

23段目以降の2段1 模様の鎖編み1 目の空間にかざ針を入れて、フー一条を使って引き抜き編みをする。



ひもの編み図(かざ針8/0号)
 鎖編み105目編んで、全目に引き抜き編み

O = 鎖編み
 X = 細編み
 V = 細編み2目編みいれる
 + = 細編み2目編みいれる
 (前段鎖を束に拾う)
 T = 長編み

1段目:8目
 2段目:16目
 3段目:24目
 4段目:30目

