

キッズ用どんぐり帽子とおそろいでかぶれる引き上げ編みのベレー帽

* - * - * - * - * - * - * - * - * - * - * - * - * - * - * - * - * - * - * - * - * - * - *



■使用糸…ソノモノ アルパカリリー

■使用針…かぎ針 7号

■使用量…80g (2玉)

■サイズ…頭囲 55cm

* - * - * - * - * - * - * - * - * - * - * - * - * - * - * - * - * - * - * - * - * - * - *

■ 編み方

- ① わの作り目をし、指定の段で増し目しながら 4 段目まで編みます。
- ② 5 段目では、「長編み+長編みの表引き上げ編み 2 目編み入れる」を 10 回繰り返します。
- ③ 6 段目以降は指定の段で増し目しながら 19 段目まで編み、20～34 段目は増減なしで編みます。
- ④ 続けて縁編みを 7 段編んで完成です。

5 段目～34 段目までは、模様が右に流れないように 1 段毎に編む方向を変えて編みます。

また引き上げ編みは表から見たときの記号で書かれています。

ですので、裏を見ながら編む細編みの段では、編み図記号通りに表引き上げ編みを編んでしまうと、表から見た時に裏引き上げ編みに見えてしまいますので、実際には裏引き上げ編みを編んでください。

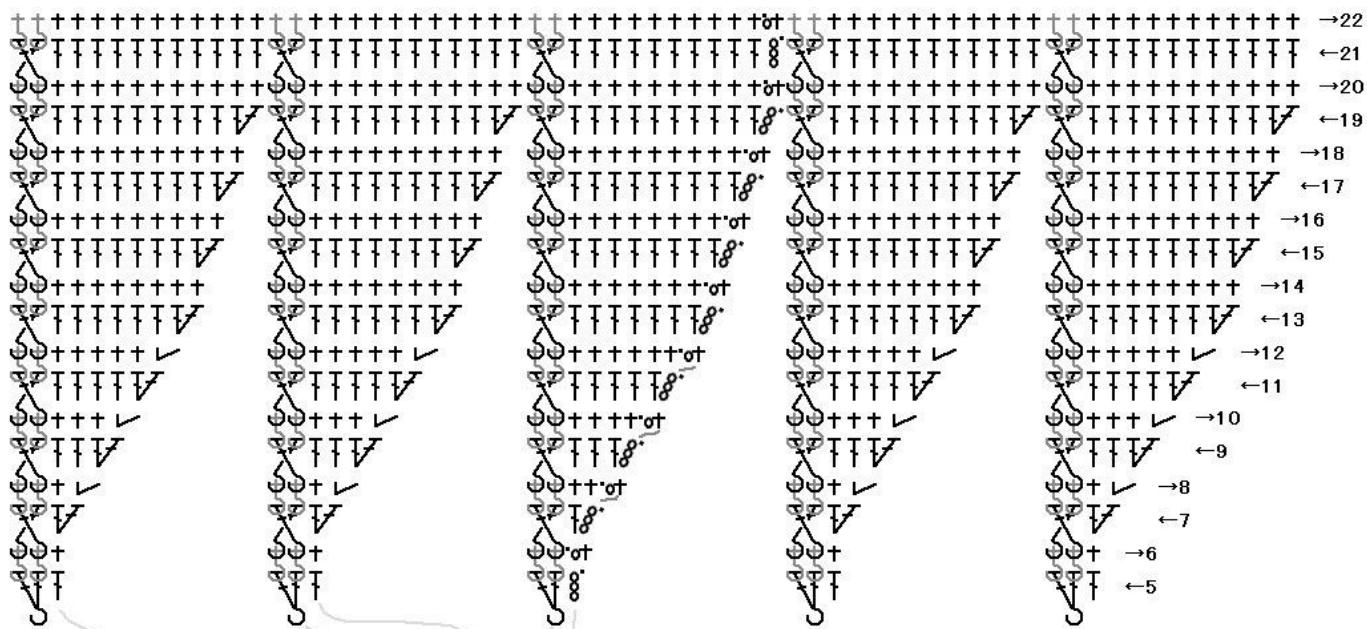
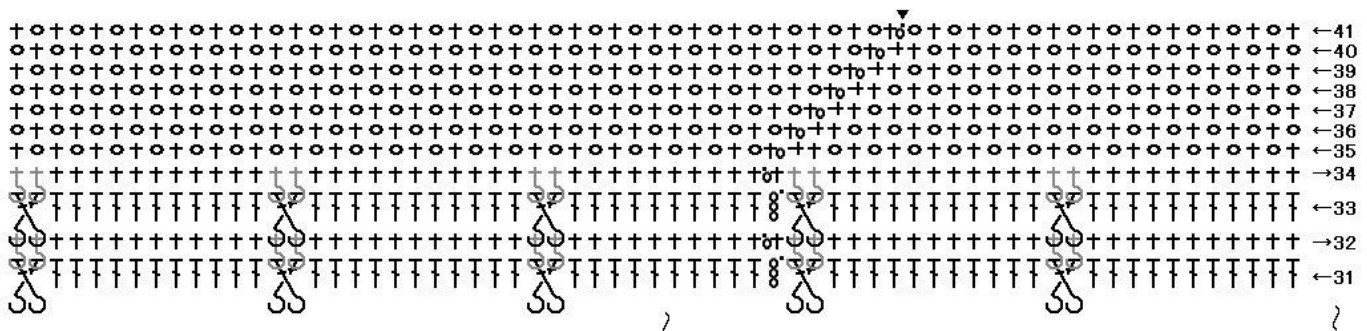
※ 編み図は次のページにあります。



ゲージ(10cm平方)

模様編み 20目×16段

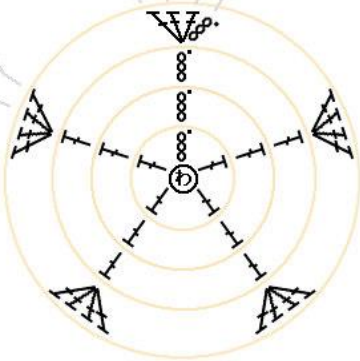
細方眼 23.5目×28段



「長編み1目+長編みの表引き上げ編みを2目編み入れる」を10回繰り返す

- ・ = 引き抜き編み
- = 鎖編み
- 十 = 細編み
- ∨ = 細編み2目編み入れる
- ⌋ = 細編みの表引き上げ編み
- ⌋ = 長編み
- ⌋ = 長編みの表引き上げ編み

⌋ = 1目飛ばして長編みの表引き上げ編みを編み、
今飛ばした表引き上げ編みを後ろに倒しながら、
飛ばした1目に表引き上げ編みを編む。



| 段 | 目数 | |
|-------|------|----------|
| 1~3 | 5目 | |
| 4 | 20目 | 15目+ |
| 5 | 30目 | 10目+ |
| 6 | 30目 | 増減なし |
| 7 | 40目 | 10目+ |
| 8 | 50目 | 10目+ |
| 9 | 60目 | 10目+ |
| 10 | 70目 | 10目+ |
| 11 | 80目 | 10目+ |
| 12 | 90目 | 10目+ |
| 13 | 100目 | 10目+ |
| 14 | 100目 | 増減なし |
| 15 | 110目 | 10目+ |
| 16 | 110目 | 増減なし |
| 17 | 120目 | 10目+ |
| 18 | 120目 | 増減なし |
| 19 | 130目 | 10目+ |
| 20~34 | 130目 | 増減なし |
| 35~41 | 130目 | 増減なし・縁編み |