

グラニースクエアのハーフボックスティッシュカバー

* - *



■使用糸…セリア スプリンクル

■使用針…かぎ針6号

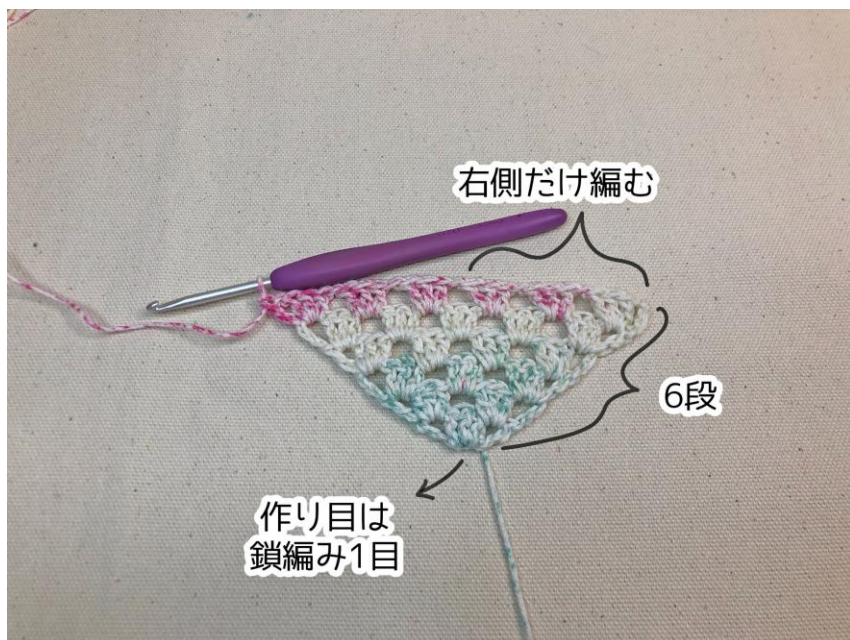
■使用量…約43g

無料編み図
and
編み方動画

* - *

■ 編み方

- ① 鎖編み1目で作り目し、鎖編み4目で立ち上がります。両端で増し目しながら6段編み、右側半分だけに6段編みます。編み終わりは糸を切らずに、ほどけないよう段数リング等を入れておきます。



② 右側の6段が編めたら、新しく糸をつけて左側半分を右側と左右対称になるように編みます。



③ 左側の6段が編めたら、最後に鎖編み1目を編み、右側の端の目に引き抜き編みをして糸を切ります。



↑裏から写真を撮ったので、左右逆になっています。

④ 両端で減らし目しながらさらに6段編みます。



⑤ あとは周囲から、1段から長編み2目拾うのと、1段から長編み1目拾って鎖編み1目編むのを交互に繰り返して、1周18模様（長編み3目+鎖編み1目が18個）になるように編みます。

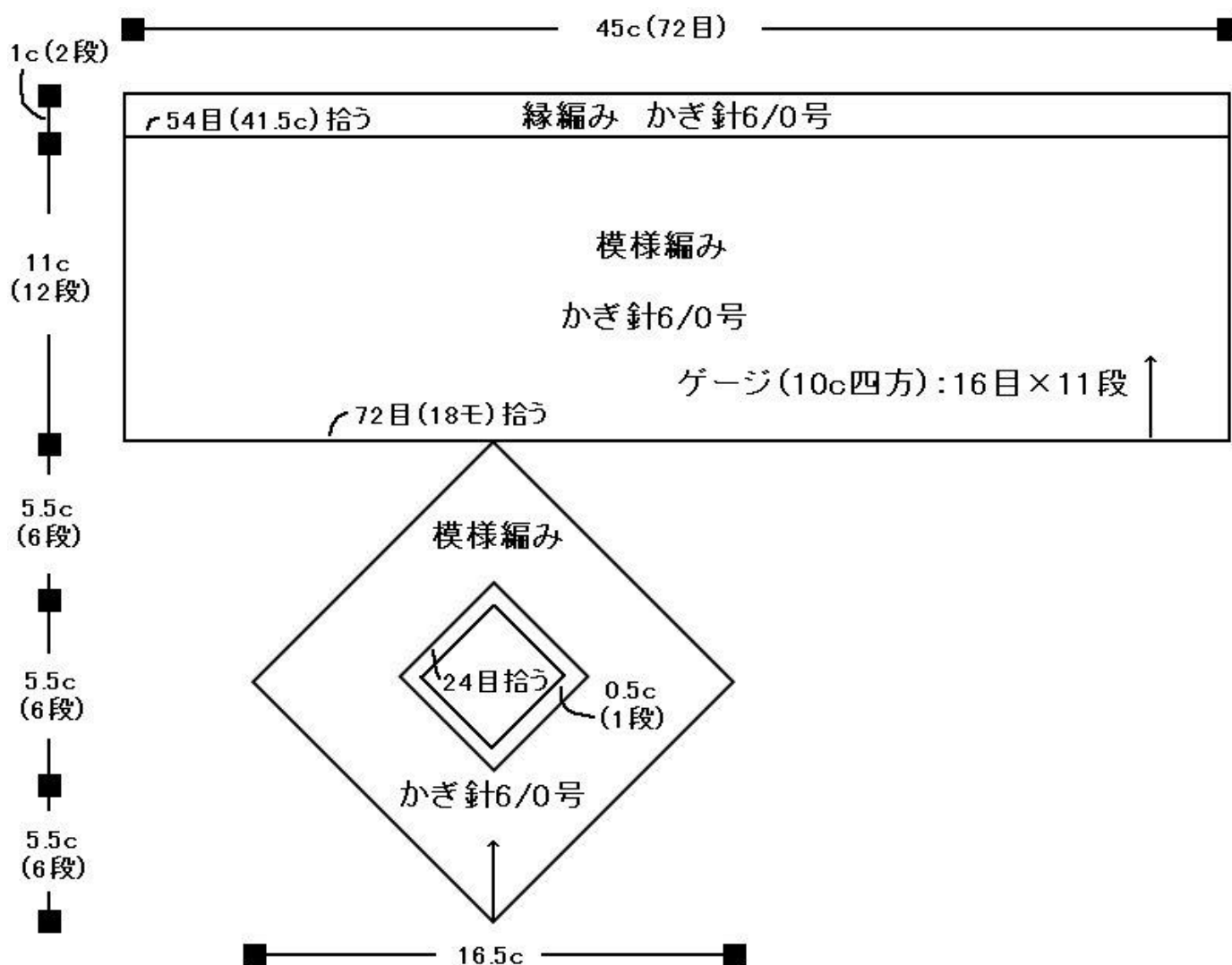


⑥ 編み図通りに、12段目まで編んで縁編みとして細編みの段2段編んで糸を切ります。

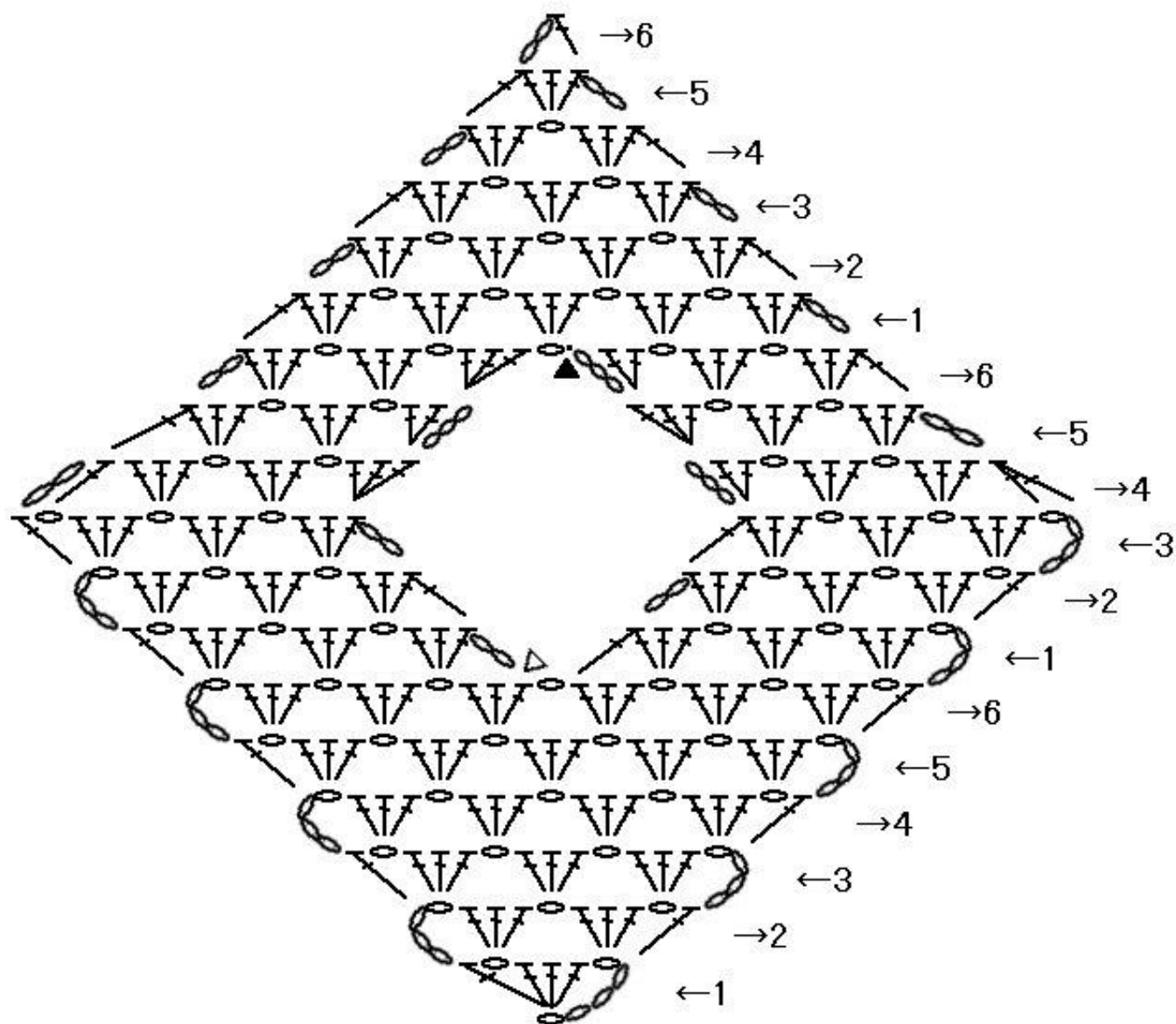
⑦ ティッシュ取り出し口に縁編み（1段から2目ずつ細編み）を1段編んで完成です。

ボタンで留めたりしないので、使っているうちにずれないようにきつめに編んでいます。

■ サイズ図

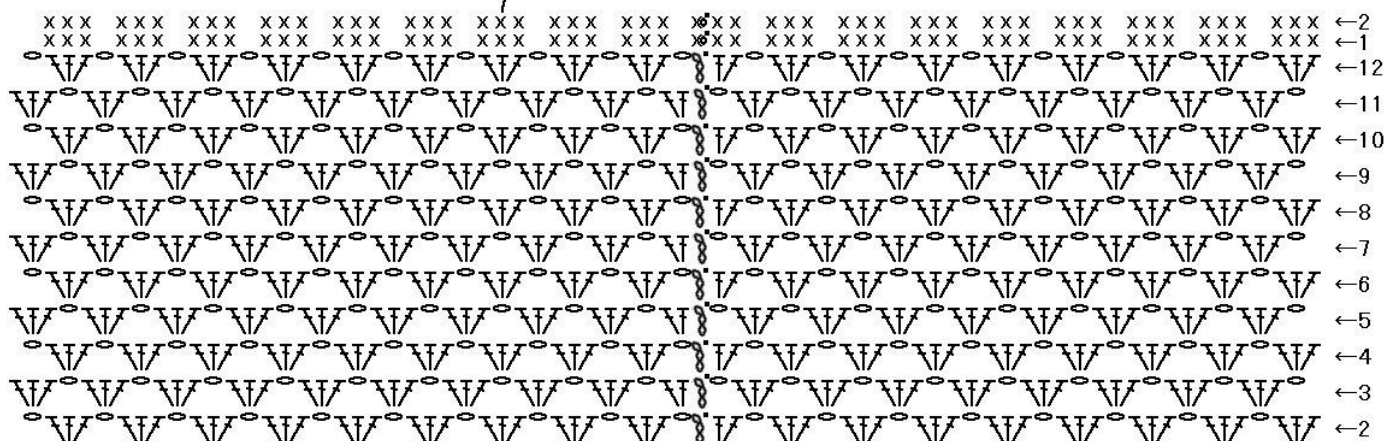


■ 編み図

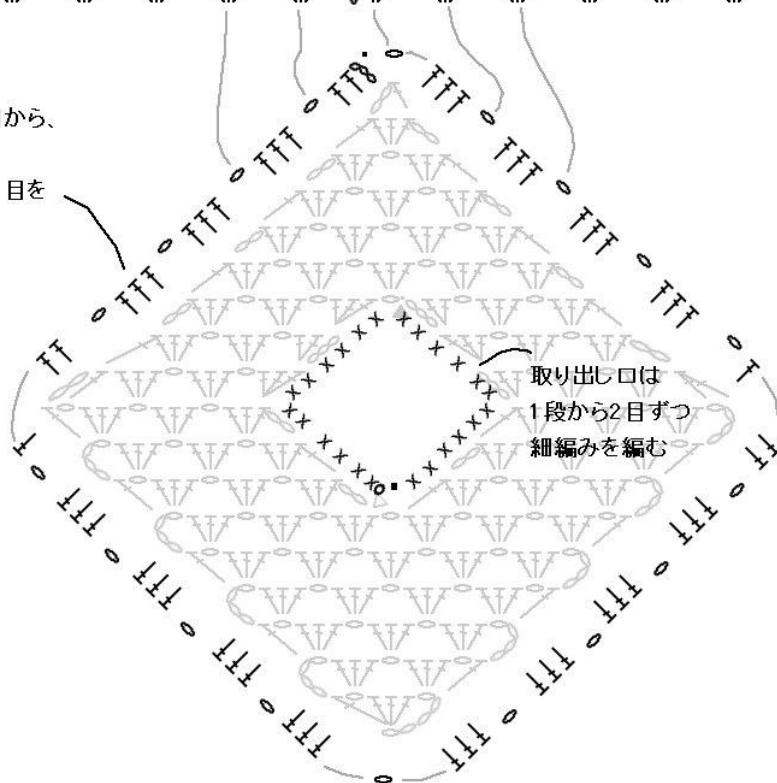


作り目 = 鎖編み1目

鎖編みを飛ばして、長編みのみを拾って細編み54目編む



ティッシュ上部の編地の外周から、
1段から長編み2目拾うのと、
1段から長編み1目+鎖編み1目を
繰り返して、
長編み3目を18個編みます。



取り出し口は
1段から2目ずつ
細編みを編む