

縄編みのひざ掛け

* - *



■使用糸…ダイソー メラレンジ

■使用針…棒針 12号

■使用量…

シェリーメイ用：約 100g

人間用：約 550g

■ゲージ：10cm 四方

ゴム編み：24.5目×24段

模様編み：

1模様 21目×8段=7.5c×3c

* - *

■ 編み方

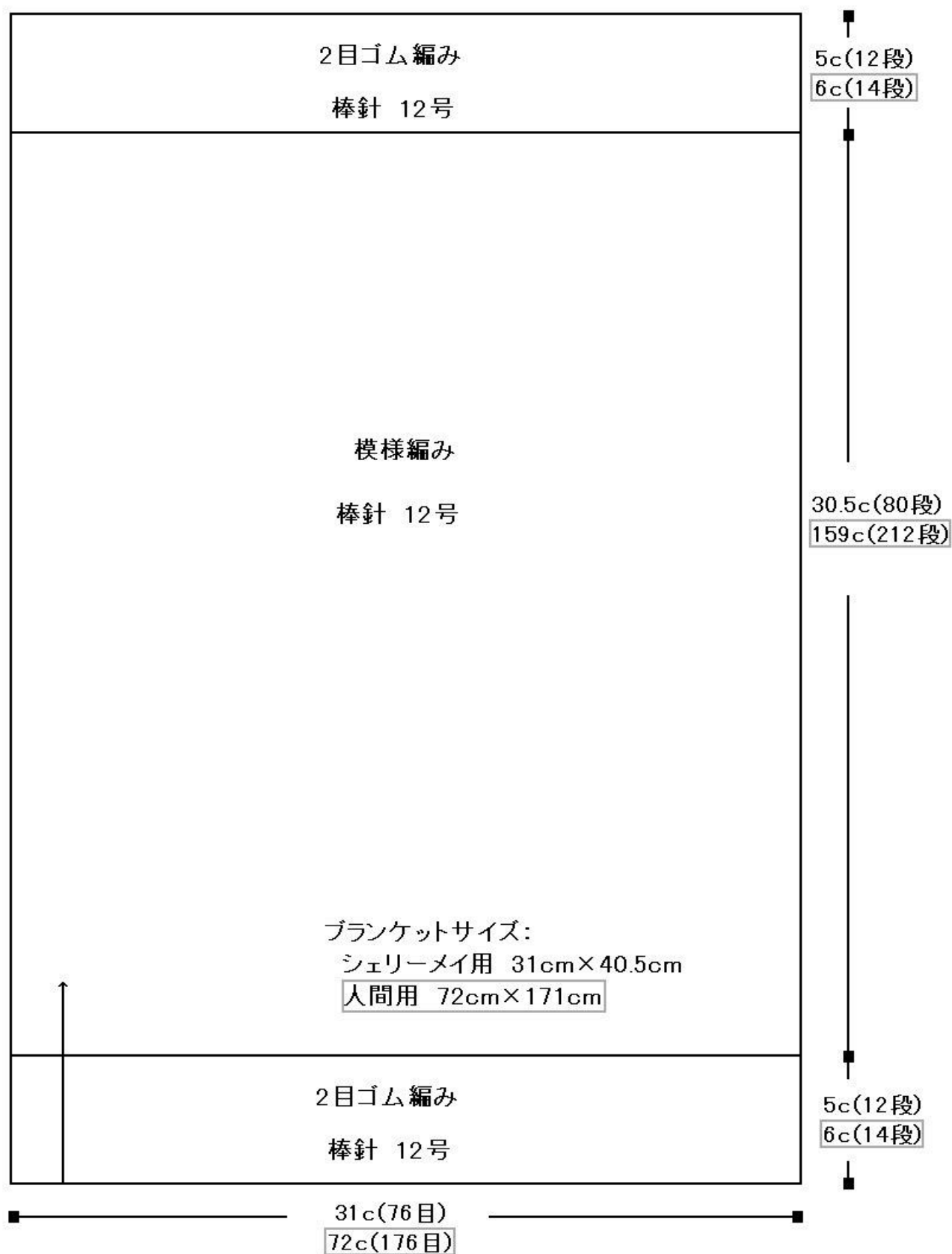
- ① 指にかける作り目で 76 目作り、2 目ゴム編みで 12 段編みます。
- ② 指定箇所でねじり増し目して 79 目にします。模様編みを 80 段編みます。
- ③ 指定箇所で減らし目して 76 目にします。2 目ゴム編みを 12 段編み、最後は伏せ止めをして糸始末をします。

縄編みは一模様 20 目になります。サイズ変更をする際は、20 目×模様の数に端の目分の 16 目を足した数で作り目してください。

こちらの編み方説明はシェリーメイ用の目数段数で説明しておりますが、大きいサイズも編み方は同じです。

※ 編み図は次のページにあります。

■ サイズ図



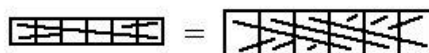
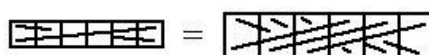
• = 伏せ止め

□ = 表目

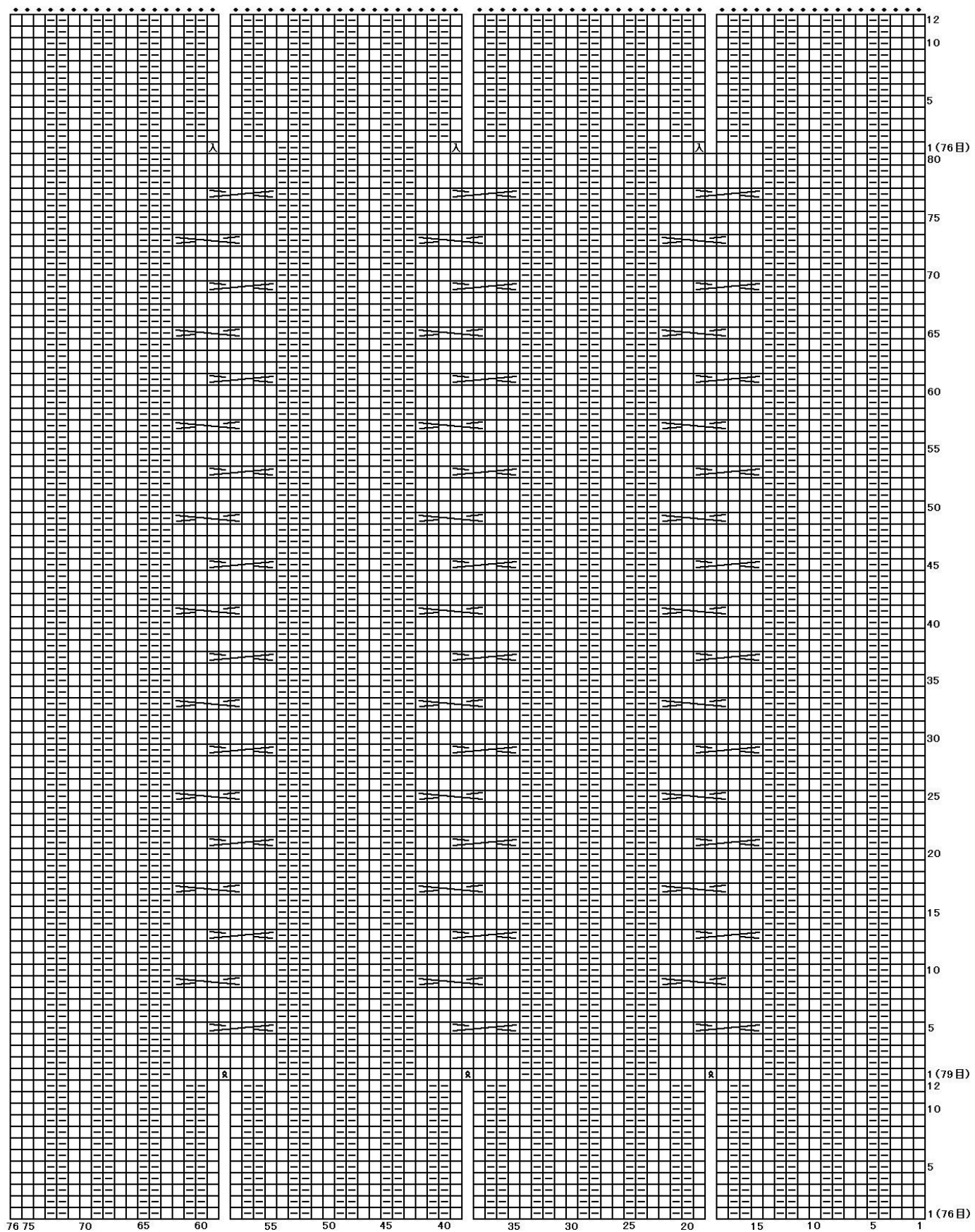
▢ = 裏目

⊗ = ねじり増し目

⊠ = 左上2目一度



■ 編み図 (全体)



■ 編み図 (拡大)

