

地模様のペットボトルカバー

* - *



■ 使用糸：Annie (hus:)

■ 使用かぎ針：5/0号

■ 使用量：約25g

* - *

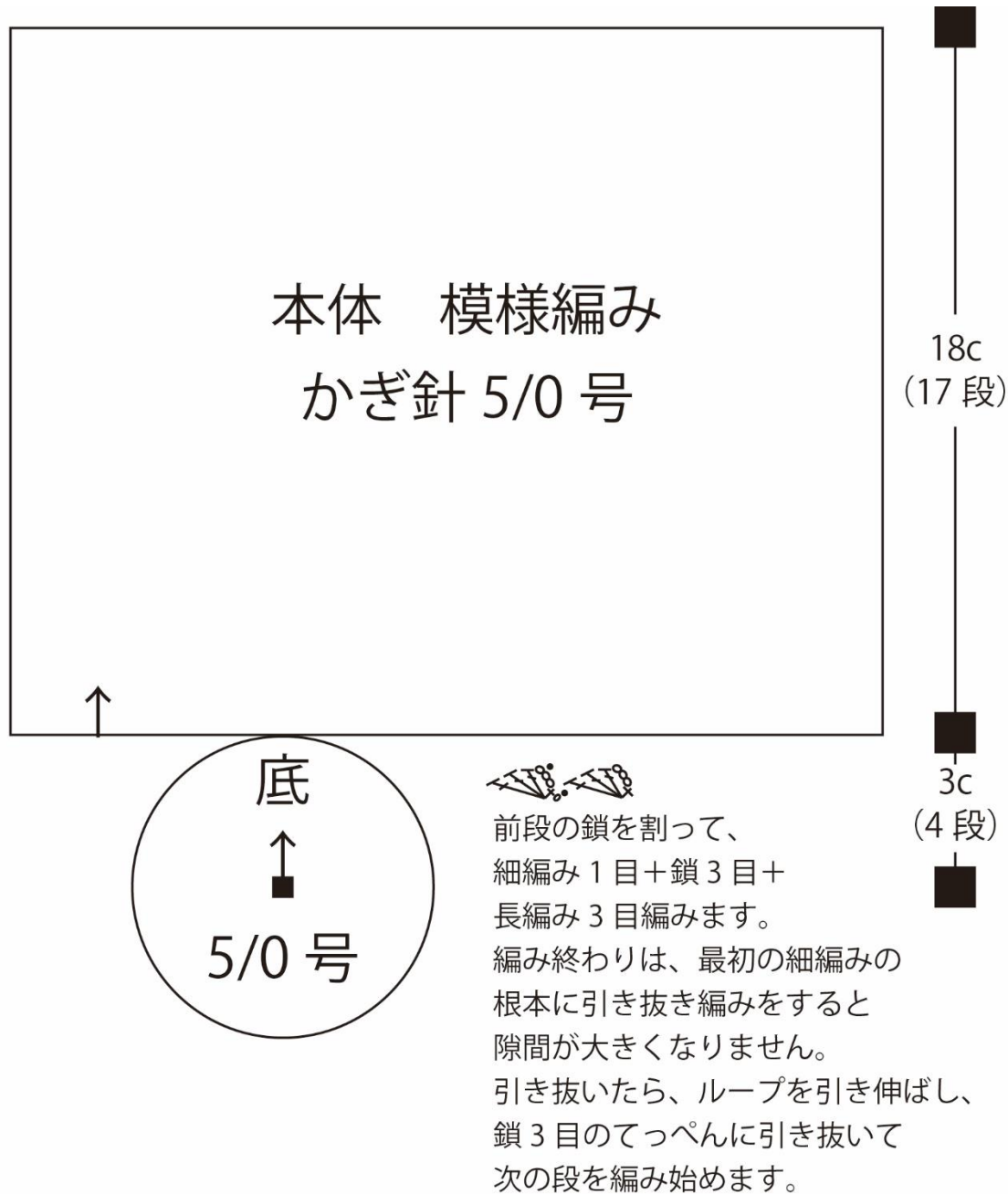
■ 作り方

① わの作り目をし、長編みで底を4段編みます。

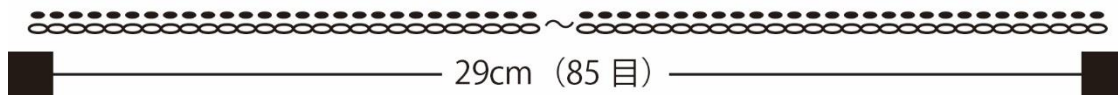
② 続けて模様編みを17段編み、糸を切ります。

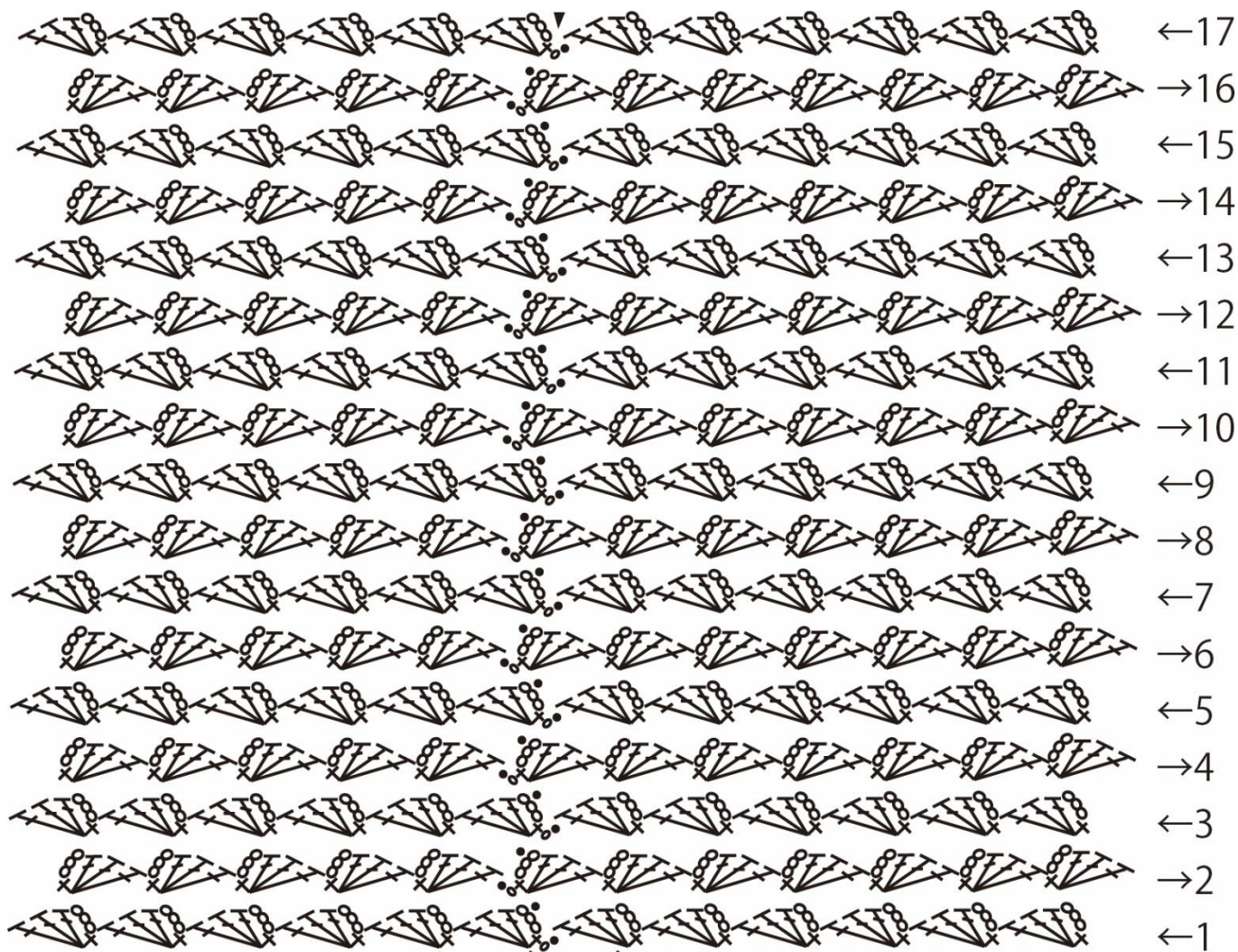
③ 鎖編み85目作り、全目に引き抜き編みをして紐を作ります。本体17段目の模様の穴に紐を通して完成です。

※ 模様を編む際は、編み終わりの引き抜き編みを細編みの頭ではなく、細編みの根本にすると穴が大きくなりません。ループを引き伸ばして、鎖3目のてっぺんの鎖に引き抜いたら、編地をひっくり返して、次の段を編み始めます。



◆紐 1本 かぎ針 5/0号





底

1 段目 : 12 目

2 段目 : 24 目

3 段目 : 36 目

4 段目 : 48 目